

**COMMITTENTE** Città di Lonato del Garda  
 Piazza Martiri della Libertà  
 CAP: 25071 - Lonato del Garda (BS)  
 tel. 030 9136211 - fax 030 9136291  
 email: info@comune.lonato.bs.it

**PROGETTISTA** Arch. Silvano Buzzi  
**Silvano Buzzi & Partners srl**  
 25077 Riva Volano (BS) Via Dalmati, 9  
 tel. 030 59561 - fax 030 595600  
 e-mail: info@sbuzzipartners.it  
 pec: sbuzzipartners@pec.it  
 C.F. - P.I. 04036570967

MEMO DI COMMISSIONE COLLABORATORI: Arch. Silvano Buzzi

**DOCUMENTO** Variante al sottotitolo dell'art. 9.14 ed art. 10.6 L.R. 12/05 e s.m. e.i.

**T01.14 PdR** **PIANO DELLE REGOLE**

00 - VAS  
 1 00

Scale 1:2.000

COMMESSA	EMISSIONE	CLIENTE	INCARICO	VERIFICATO	REDAZIONE
<b>U 728</b>	Ottobre 2023	E 031	2018	SEI	CSM

IL NOME DELLA VAS HA SCOPO IDENTIFICATIVO E NON HA VALORE PRESCRITTIVO. IL COLLEGAMENTO AL NOME DELLA VAS NON HA SCOPO PRESCRITTIVO. IL NOME DELLA VAS HA SCOPO IDENTIFICATIVO E NON HA VALORE PRESCRITTIVO.

**LEGENDA**

- Confine amministrativo comunale
- Perimetro del tessuto urbano consolidato
- Area di rilevanza storico-archeologica
- Limite di rispetto per captazione di acque sorgive
- Limite di rispetto degli impianti di depurazione
- Limite di rispetto degli allevamenti zootecnici
- Rispetto cimiteriale
- Linee di assetto per le fasce di rispetto del RM
- Linee di assetto per le fasce di rispetto degli elettrodi
- Linee di assetto per le fasce di rispetto stradale
- Corridoio di salvaguardia del tracciato del progetto TAV
- Unità Minime di Intervento
- ATE - Ambienti territoriali estrattivi
- ANT - Ambienti non soggetti a trasformazione urbanistica
- Classe di fertilità geologica 4 (Studio Geologico Comunale)
- Zone uniche (Studio Geologico Comunale)
- Sito UNESCO Lavagnone - Nominated Property
- Sito UNESCO Lavagnone - Buffer Zone

**AZIONI DI PIANO**

- ART - Ambienti di Trasformazione

**IL SISTEMA DEI NUCLEI D'ANTICA FORMAZIONE**

- Perimetro dei Nuclei di Antica Formazione
- Edifici appartenenti a NAF
- Edifici appartenenti a NAF adibiti a servizio pubblico atto di interesse pubblico

**IL SISTEMA RESIDENZIALE**

- R1 - Ambienti territoriali a prevalente destinazione residenziale identificati con l'edificazione del consolidato
- R2 - Ambienti territoriali a prevalente destinazione residenziale identificati con l'edificazione del consolidato costituenti occlusione dei Nuclei di Antica Formazione
- R3 - Ambienti territoriali a prevalente destinazione residenziale identificati con i nuclei di rilevanza ambientale e paesistica
- R4 - Ambienti territoriali a prevalente destinazione residenziale interessati da pianificazione attuativa in itinere
- AR - Ambienti di ricomposizione di attività diverse dalla residenza a destinazione prevalentemente residenziale e/o riqualificazione ambientale

**IL SISTEMA PRODUTTIVO**

- P1 - Ambienti territoriali a destinazione prevalentemente produttiva
- PR conv 29a - Ambienti territoriali a destinazione prevalentemente produttiva interessati da pianificazione attuativa in itinere
- SLAP - Spazi unici per le attività produttive

**IL SISTEMA COMMERCIALE/DIREZIONALE**

- C1 - Ambienti territoriali a destinazione prevalentemente commerciale/direzionale
- PR conv 29b - Ambienti territoriali a destinazione prevalentemente commerciale/direzionale interessati da pianificazione attuativa in itinere

**IL SISTEMA TURISTICO/ALBERGHIERO**

- T1 - Ambienti territoriali a destinazione prevalentemente turistico/alberghiero

**ALTRE DESTINAZIONI E FUNZIONI**

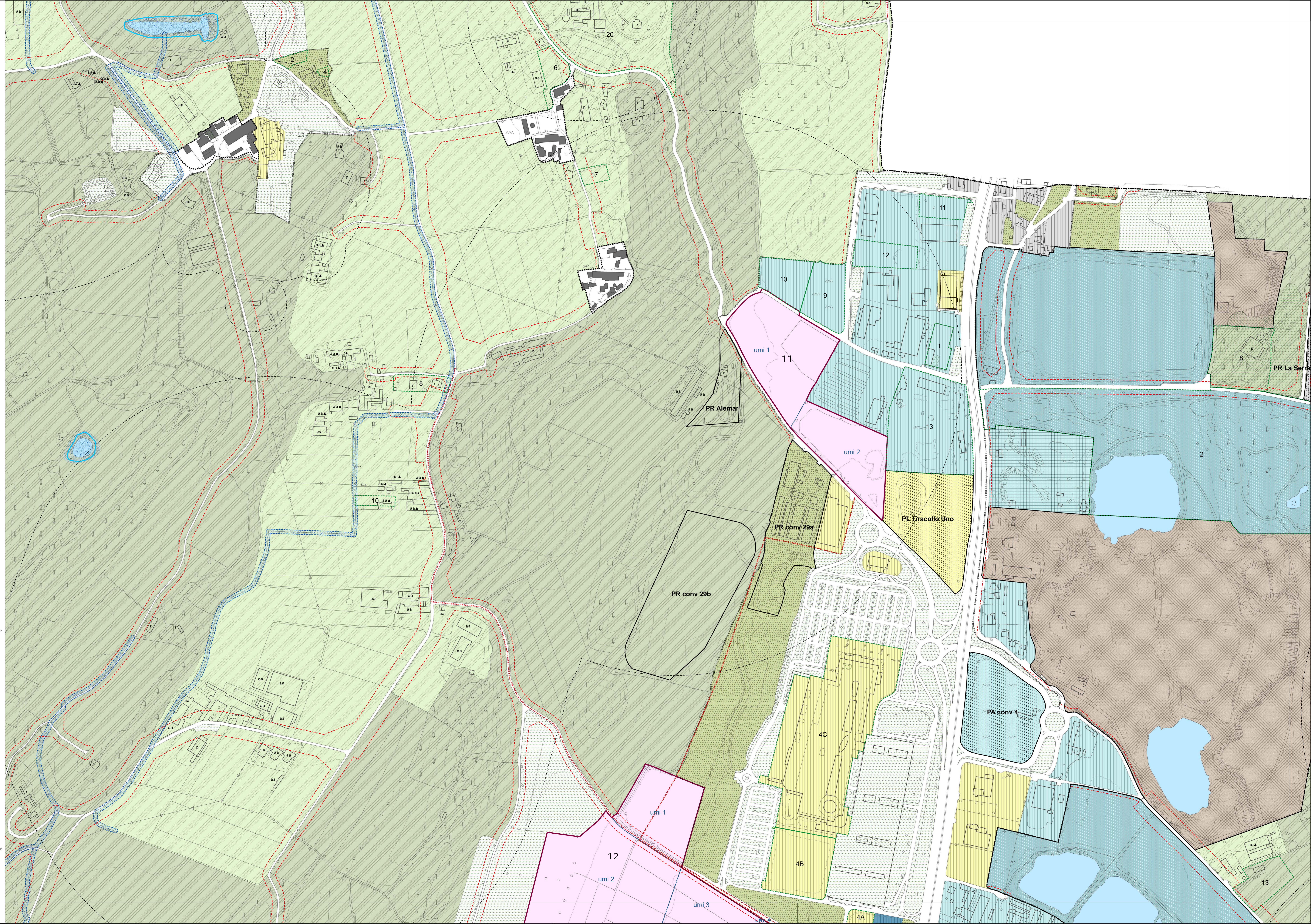
- SC - Ambienti territoriali destinati a usi commerciali con depositi all'aperto, cantieri di lavoro semipermanenti
- DA - Depositi all'aperto
- DC - Distributori di carburante
- VUS - Verde urbano di salvaguardia
- Ambienti per le aree protette finalizzate alla fruizione e valorizzazione ambientale e paesistica

**IL SISTEMA NATURALE ED AGRICOLO, DELLE SALVAGUARDIE, DEI SERVIZI PUBBLICI**

- AM - Aree di mitigazione ambientale
- AS - Aree di salvaguardia
- AAS - Aree agricole di salvaguardia
- AA - Aree agricole
- Elementi idrografici
- SP - Ambienti per servizi pubblici o di interesse pubblico e collettivo (Vedi Piano dei Servizi)
- Parco fambio individuato con il simbolo grafico "statercio" vedasi NTA del PUS
- Perimetri ciclopoderali
- Norme particolari

**Edifici esistenti:**

- residenza ed altri edifici di valore storico-architettonico; Beni di interesse archeologico (L.462/04 art.10, 11, 12)
- edifici produttivi
- edifici produttivi a servizio di valore storico-architettonico
- edifici agricoli
- edifici agricoli con consistenti residuati rurali, di valore storico-architettonico
- edifici agricoli demeriti
- edifici agricoli demeriti con consistenti residuati rurali, di valore storico-architettonico



**QUADRO D'UNIONE**