

## CITTA' DI LONATO DEL GARDA

### PIANO DI GOVERNO DEL TERRITORIO

Recepimento dell'assetto geologico, idrogeologico e sismico ai sensi dell'art. 8,1, LR12/05 e s.m. e i.

<b>COMMITTENTE</b>	Città di Lonato del Garda Piazza Martiri della Libertà CAP - 25017 - Lonato del Garda (BS) tel. 030 91392211 - fax 030 91392291 e-mail: info@comune.lonato.bs.it
<b>PROGETTISTA</b>	Arch. Silvano Buzzi <b>Silvano Buzzi &amp; Partners srl</b> 25077 Rote Vecchio (BS) Via Bellini 9 tel. 030 59291 - fax 030 595860 e-mail: info@buzzipartners.it pec: buzzipartners@pec.it C.F. - P.I. 04036270367
<b>RESP. di COMMESSA COLLABORATORI</b>	Arch. Silvano Buzzi

**DOCUMENTO** Recepimento dell'assetto geologico, idrogeologico e sismico ai sensi dell'art. 8,1, LR12/05 e s.m. e i.

**T02.06 PdR**

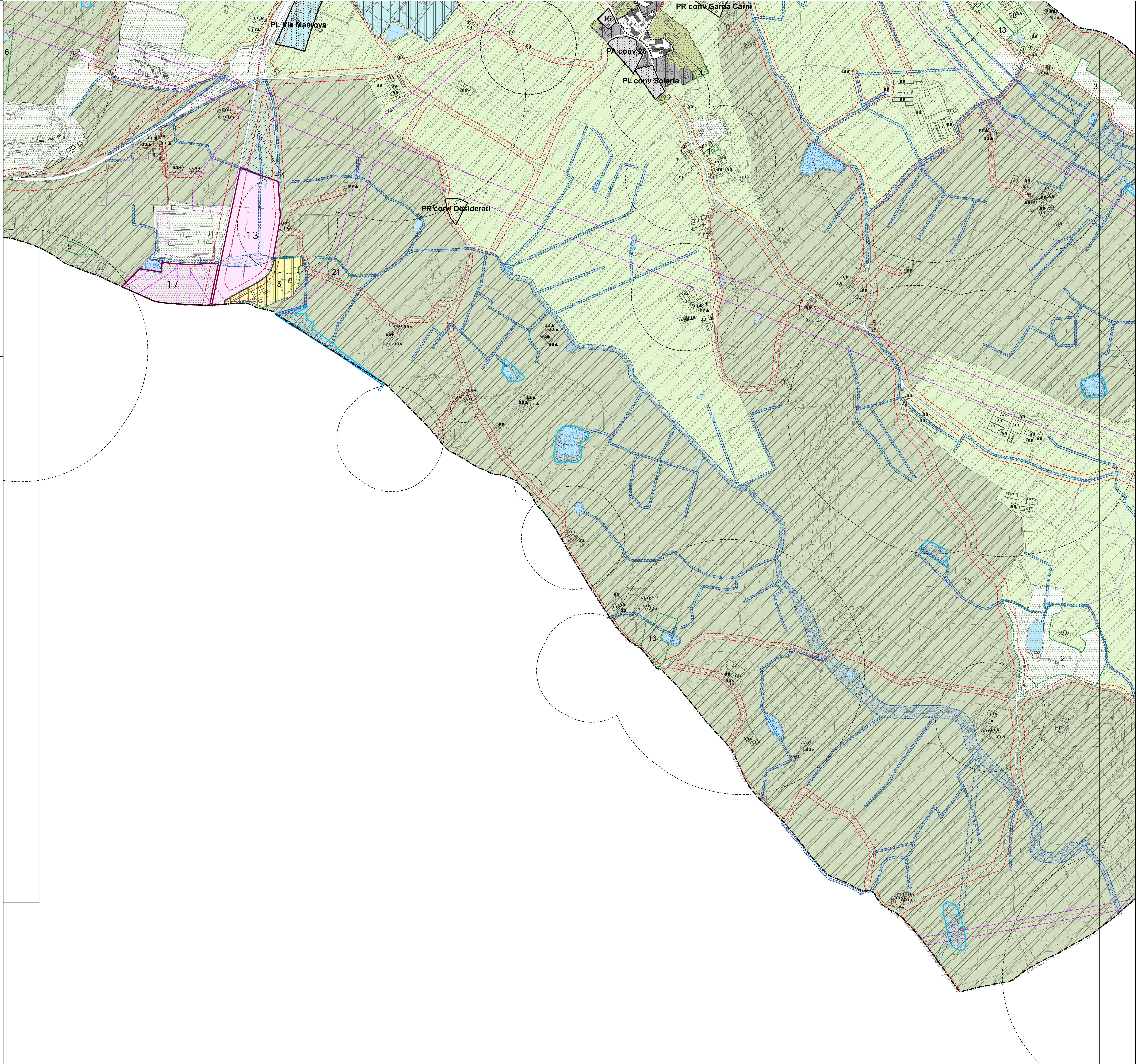
### PIANO DELLE REGOLE

00 - VAS

r 01 Scala 1:5.000

COMMESSA	EMISSIONE	CLIENTE	INCARICO	REDAZIONE
<b>U 728</b>	Aprile 2021	E 031	2018	VERIFICATO: BS1 REDATTO: CM4

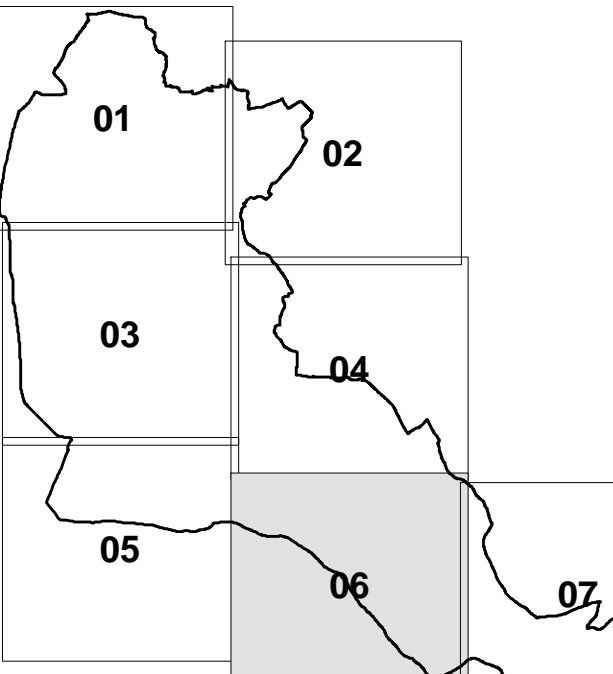
ATTENZIONE: IL PRESENTI PIANO DI GOVERNO DEL TERRITORIO È STATO REDATTO IN OTTORE 2018. È NECESSARIO VERIFICARE LE SUE CONDIZIONI DI APPLICAZIONE IN BASE ALLE MODIFICHE E AGGIORNAMENTI DELLO STATO DI FATTO.



#### LEGENDA

- Confine amministrativo comunale
- Perimetro del tessuto urbano consolidato
- Aree di rilevanza storico-archeologica
- Limite di rispetto per captazione di acque sorgive
- Limite di rispetto degli impianti di depurazione
- Limite di rispetto degli allevamenti zootecnici
- Rispetto cimiteriale
- Linee di arretramento per le fasce di rispetto del RIM
- Linee di arretramento per le fasce di rispetto degli elettrodoti
- Linee di arretramento per le fasce di rispetto stradale
- Corridoio di salvaguardia del tracciato del progetto TAV
- Unità Minime di intervento
- ATE - Ambienti territoriali estrattivi
- ANT - Ambienti non soggetti a trasformazione urbanistica
- Classe di fattibilità geologica 4 (Studio Geologico Comunale)

**QUADRO D'UNIONE**



- Zone umide (Studio Geologico Comunale)
- Sito UNESCO Lavagnone - Nominated Property
- Sito UNESCO Lavagnone - Buffer Zone

#### AZIONI DI PIANO

AdT - Ambienti di Trasformazione

#### IL SISTEMA DEI NUCLEI D'ANTICA FORMAZIONE

Perimetro dei Nuclei di Antica Formazione

Edificio appartenenti ai NAF

Edificio appartenenti ai NAF adibiti a servizio pubblico e/o di interesse pubblico

#### IL SISTEMA RESIDENZIALE

R1 - Ambienti territoriali a prevalente destinazione residenziale identificati con l'edificazione del consolidato

R2 - Ambienti territoriali a prevalente destinazione residenziale identificati con l'edificazione del consolidato costituenti occasione dei Nuclei di Antica Formazione

R3 - Ambienti territoriali a prevalente destinazione residenziale identificati con i nuclei di rilevanza ambientale e paesistica

R4 - Ambienti territoriali a prevalente destinazione residenziale interessati da pianificazione attuativa in itinere

AR - Ambienti di riconversione di attività diverse dalla residenza a destinazione prevalentemente residenziale e/o riqualificazione ambientale

#### IL SISTEMA PRODUTTIVO

P1 - Ambienti territoriali a destinazione prevalentemente produttiva

P3 - Ambienti territoriali a destinazione prevalentemente produttiva interessati da pianificazione attuativa in itinere

SUAP - Spazi unici per le attività produttive

#### IL SISTEMA COMMERCIALE/DIREZIONALE

C1 - Ambienti territoriali a destinazione prevalentemente commerciale/direzionale

C3 - Ambienti territoriali a destinazione prevalentemente commerciale/direzionale interessati da pianificazione attuativa in itinere

#### IL SISTEMA TURISTICO/ALBERGHIERO

T1 - Ambienti territoriali a destinazione prevalentemente turistico/alberghiero

#### ALTRE DESTINAZIONI E FUNZIONI

SC - Ambienti territoriali destinati a scali commerciali con depositi all'aperto, cantieri di lavoro semipermanenti

DA - Depositi all'aperto

DC - Distributori di carburante

VUS - Verde urbano di salvaguardia

Ambienti per le aree protette finalizzate alla fruizione e valorizzazione ambientale e paesistica

#### IL SISTEMA NATURALE ED AGRICOLO, DELLE SALVAGUARDIE, DEI SERVIZI PUBBLICI

AM - Aree di mitigazione ambientale

AS - Aree di salvaguardia

AAS - Aree agricole di salvaguardia

AA - Aree agricole

Elementi idrografici

SP - Ambienti per servizi pubblici o di interesse pubblico e collettivo (Vedasi Piano dei Servizi) Per l'ambito individuato con il simbolo grafico "asterisco" vedasi NTA del Pds

Percorsi ciclopedonali

Norme particolari

**Edifici esistenti:**

- residenza
- residenza ed altri edifici di valore storico-architettonico Beni di interesse archeologico (L.448/04 art. 10, 11, 12)
- edificio produttivo
- edificio produttivo e residenza di servizio di valore storico-architettonico
- azienda agricola
- azienda agricola con consistenti insediamenti rurali, di valore storico-architettonico
- azienda agricola dismesse con consistenti insediamenti rurali, di valore storico-architettonico