

PROVINCIA DI BRESCIA

CITTA' DI LONATO DEL GARDA

PIANO DI GOVERNO DEL TERRITORIO
 Variante ai sensi dell'art. 9.14 e art. 10.6, L.R. 12/05 e s.m. e i.

COMMITTENTE: Città di Lonato del Garda
 Piazza Martiri della Libertà
 CAP - 25017 - Lonato del Garda (BS)
 tel. 030 91392211 - fax 030 91392291
 e-mail: info@comune.lonato.bs.it

PROGETTISTA: Arch. Silvano Buzzi
Silvano Buzzi & Partners srl
 25077 Roe Volciano (BS) Via Bellini, 9
 tel. 030 50591 - fax 030 505900
 e-mail: info@buzzipartners.it
 pec: buzzipartners@pec.it
 C.F. - P.I. 04036270367

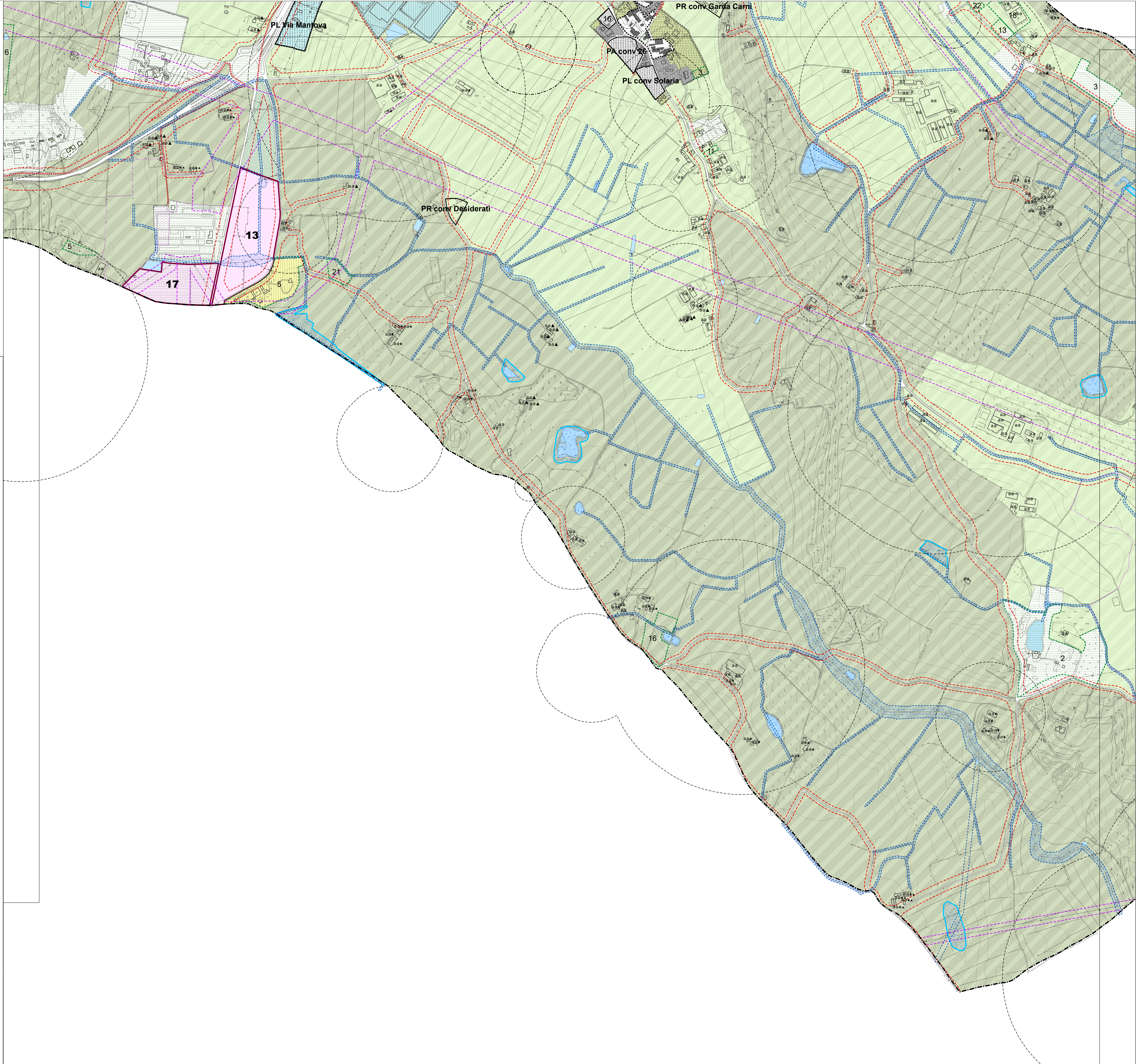
RESP. di COMMESSA COLLABORATORI: Arch. Silvano Buzzi

DOCUMENTO: Variante ai sensi dell'art. 9.14 ed art. 10.6 L.R. 12/05 e s.m. e i.
T02.06 PdR
PIANO DELLE REGOLE

00 - VAS
 r 00
 Scala 1:5.000

COMMESSA	EMISSIONE	CLIENTE	INCARICO	REDAZIONE
U 728	Ottobre 2023	E 031	2018	VERIFICATO 001 REDATTO CM

REGIONE LOMBARDA



LEGENDA

Confine amministrativo comunale
 Perimetro del tessuto urbano consolidato
 Area di rilevanza storico-archeologica
 Limite di rispetto per captazione di acque sorgive
 Limite di rispetto degli impianti di depurazione
 Limite di rispetto degli allevamenti zootecnici
 Rispetto cimiteriale
 Linee di arretramento per le fasce di rispetto del RIM
 Linee di arretramento per le fasce di rispetto degli elettrodotti
 Linee di arretramento per le fasce di rispetto stradale
 Corridoio di salvaguardia del tracciato del progetto TAV
 Unità Minime di Intervento
 ATE - Ambienti territoriali estrattivi
 ANT - Ambienti non soggetti a trasformazione urbanistica
 Classe di fattibilità geologica 4 (Studio Geologico Comunale)

QUADRO D'UNIONE

Zone umide (Studio Geologico Comunale)
 Sito UNESCO Lavagnone - Nominated Property
 Sito UNESCO Lavagnone - Buffer Zone

AZIONI DI PIANO

N AdT - Ambiti di Trasformazione

IL SISTEMA DEI NUCLEI D'ANTICA FORMAZIONE

Perimetro dei Nuclei di Antica Formazione
 Edifici appartenenti ai NAF
 Edifici appartenenti ai NAF adibiti a servizio pubblico e/o di interesse pubblico

IL SISTEMA RESIDENZIALE

R1 - Ambienti territoriali a prevalente destinazione residenziale identificati con l'edificazione del consolidato
 R2 - Ambienti territoriali a prevalente destinazione residenziale identificati con l'edificazione del consolidato costituiti oclusione dei Nuclei di Antica Formazione
 R3 - Ambienti territoriali a prevalente destinazione residenziale identificati con i nuclei di rilevanza ambientale e paesistica
 R4 - Ambienti territoriali a prevalente destinazione residenziale interessati da pianificazione attuativa in itinere
 AR - Ambienti di riconversione di attività diverse dalla residenza a destinazione prevalentemente residenziale e/o riqualificazione ambientale

IL SISTEMA PRODUTTIVO

P1 - Ambienti territoriali a destinazione prevalentemente produttiva
 P3 - Ambienti territoriali a destinazione prevalentemente produttiva interessati da pianificazione attuativa in itinere
 SUAP - Sportelli unici per le attività produttive

IL SISTEMA COMMERCIALE/DIREZIONALE

C1 - Ambienti territoriali a destinazione prevalentemente commerciale/direzionale
 C3 - Ambienti territoriali a destinazione prevalentemente commerciale/direzionale interessati da pianificazione attuativa in itinere

IL SISTEMA TURISTICO/ALBERGHIERO

T1 - Ambienti territoriali a destinazione prevalentemente turistico/alberghiero

ALTRE DESTINAZIONI E FUNZIONI

SC - Ambienti territoriali destinati a scali commerciali con depositi all'aperto, cantieri di lavoro semipermanenti
 DA - Depositi all'aperto
 DC - Distributori di carburante
 VUS - Verde urbano di salvaguardia
 Ambienti per le aree protette finalizzate alla fruizione e valorizzazione ambientale e paesistica

IL SISTEMA NATURALE ED AGRICOLO, DELLE SALVAGUARDIE, DEI SERVIZI PUBBLICI

AM - Aree di mitigazione ambientale
 AS - Aree di salvaguardia
 AAS - Aree agricole di salvaguardia
 AA - Aree agricole
 Elementi idrografici
 SP - Ambienti per servizi pubblici o di interesse pubblico e collettivo (Vedasi Piano dei Servizi)
 Percorsi ciclopedonali
 Norme particolari

Edifici esistenti:
 r residenza
 r* residenze ed altri edifici di valore storico-architettonico; Beni di interesse archeologico (L.442/04 art. 10, 11, 12)
 p edifici produttivi
 p* edifici produttivi e residenze di valore storico-architettonico
 aa aziende agricole
 aa* aziende agricole con consistenti insediamenti rurali, di valore storico-architettonico
 aa** aziende agricole dismesse
 aa**▲ aziende agricole dismesse con consistenti insediamenti rurali, di valore storico-architettonico