

COMMITTENTE
 Città di Lonato del Garda
 Piazza Mattei della Libertà
 CAP: 25071 - Lonato del Garda (BS)
 tel. 030 9136211 - fax 030 91362291
 email: info@comune.lonato.bs.it

PROGETTISTA
 Arch. Silvano Buzzi:
Silvano Buzzi & Partners srl
 25077 Roncole (BS) Via Italia, 9
 tel. 030 59061 - fax 030 590600
 e-mail: info@bzpartners.it
 pec: bzpartners@bzpartners.it
 C.F. - P.I. 04036570267

REG. IN COMMISSIONE
 COLLABORATORI
 Arch. Silvano Buzzi

DOCUMENTO Recepimento dell'assetto geologico, idrogeologico e sismico ai sensi dell'art. 8,1, LR12/05 e s.m. e i.

T01.21 PdR **PIANO DELLE REGOLE**

00 - VAS Scale 1:2.000

COMMESSA	EMISSIONE	CLIENTE	INCARICO	REDAZIONE
U 728	Aprile 2021	E 031	2018	
			VERIFICATO	SSI
			REDATTO	CSM

A FORME DELLA LEGGE 1224 DEL 07/07/2015 (L. 110) E DELL'ORDINANZA N. 3280 DEL 03/07/2015 (L. 110) E DEL DECRETO L. 113 DEL 06/03/2015 (L. 110) E DEL DECRETO L. 113 DEL 06/03/2015 (L. 110) E DEL DECRETO L. 113 DEL 06/03/2015 (L. 110)

LEGENDA

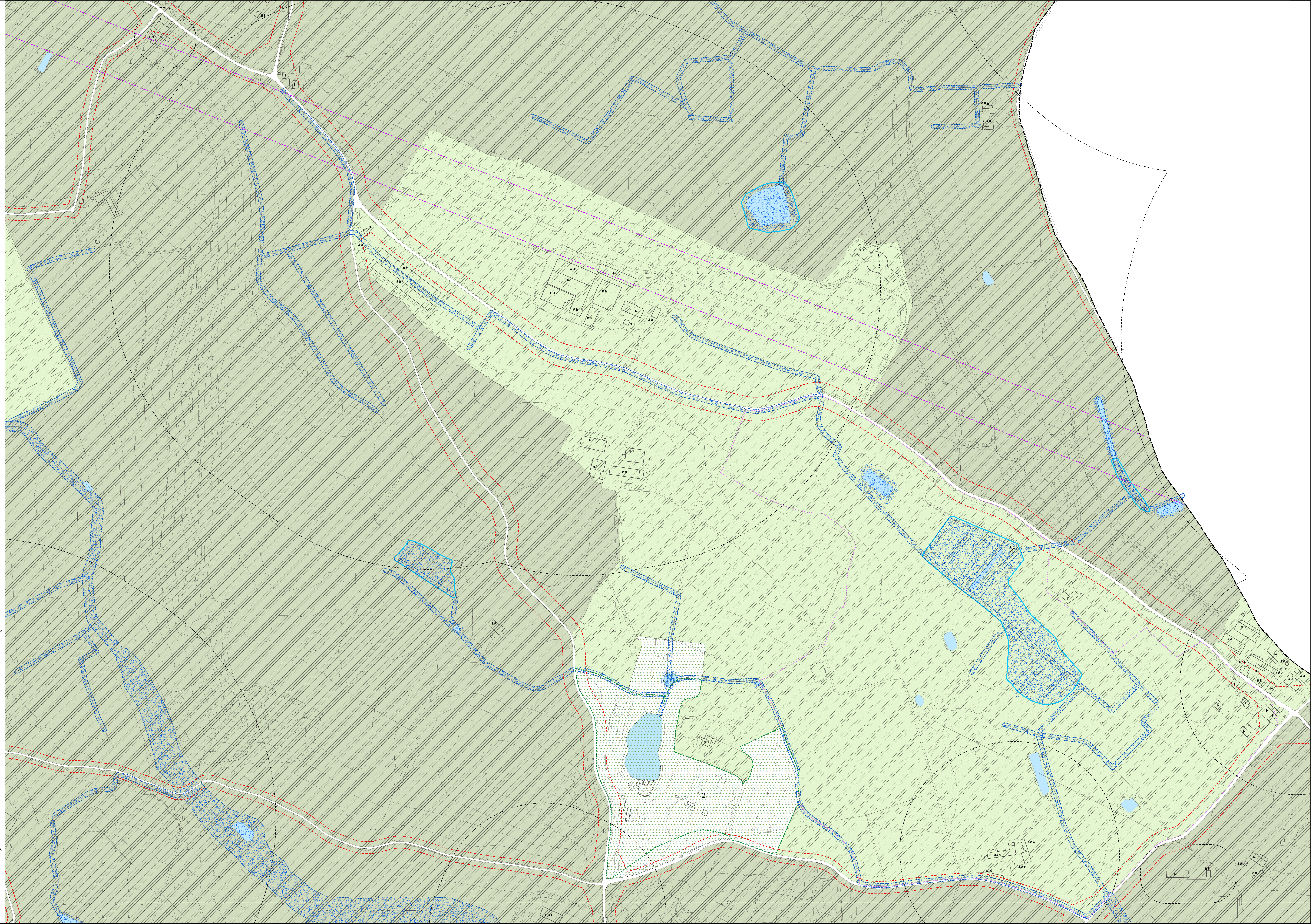
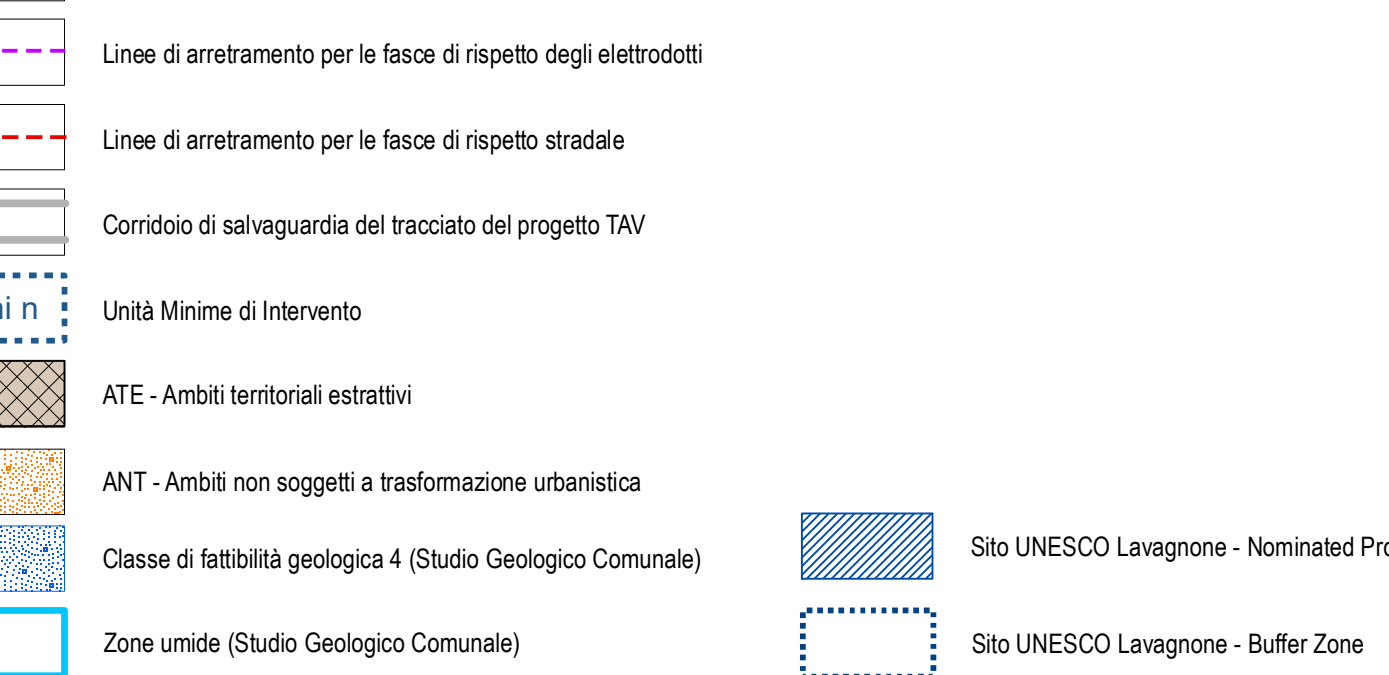
- Confine amministrativo comunale
- Perimetro del tessuto urbano consolidato
- Area di rilevanza storico-archeologica
- Limite di rispetto per captazione di acque sorgive
- Limite di rispetto degli impianti di depurazione
- Limite di rispetto degli allevamenti zootecnici
- Rispetto contenziale
- Linee di ammettimento per le fasce di rispetto del RIM
- Linee di ammettimento per le fasce di rispetto degli elettrodotti
- Linee di ammettimento per le fasce di rispetto stradale
- Corridoio di salvaguardia del tracciato del progetto TAV
- Unità Minime di Intervento
- ATE - Ambienti territoriali esistenti
- ANT - Ambienti non soggetti a trasformazione urbanistica
- Classe di fertilità geologica 4 (Studio Geologico Comunale)
- Zone uniche (Studio Geologico Comunale)
- Sito UNESCO Lavagnone - Nominated Property
- Sito UNESCO Lavagnone - Buffer Zone

AZIONI DI PIANO

- ANT - Ambienti di Trasformazione

IL SISTEMA DEI NUCLEI D'ANTICA FORMAZIONE

- Perimetro dei Nuclei di Antica Formazione
- Edifici appartenenti a NAF
- Edifici appartenenti a NAF adatti a servizio pubblico e/o di interesse pubblico



IL SISTEMA RESIDENZIALE

- R1 - Ambienti territoriali a prevalente destinazione residenziale identificati con l'edificazione del consolidato
- R2 - Ambienti territoriali a prevalente destinazione residenziale identificati con l'edificazione del consolidato costituenti occupazione dei Nuclei di Antica Formazione
- R3 - Ambienti territoriali a prevalente destinazione residenziale identificati con i nuclei di rilevanza ambientale e paesistica
- R4 - Ambienti territoriali a prevalente destinazione residenziale interessati da pianificazione attuativa in itinere
- AR - Ambienti di riconversione di attività diverse dalla residenza a destinazione prevalentemente residenziale e/o riqualificazione ambientale

IL SISTEMA PRODUTTIVO

- P1 - Ambienti territoriali a destinazione prevalentemente produttiva
- PR - Ambienti territoriali a destinazione prevalentemente produttiva interessati da pianificazione attuativa in itinere
- SUAP - Spazi unici per le attività produttive

IL SISTEMA COMMERCIALE/DIREZIONALE

- C1 - Ambienti territoriali a destinazione prevalentemente commerciale/direzionale
- CD - Ambienti territoriali a destinazione prevalentemente commerciale/direzionale interessati da pianificazione attuativa in itinere

IL SISTEMA TURISTICO/ALBERGHIERO

- T1 - Ambienti territoriali a destinazione prevalentemente turistico/alberghiero

ALTRE DESTINAZIONI E FUNZIONI

- SC - Ambienti territoriali destinati a usi commerciali con depositi all'aperto, cantieri di lavoro semipermanenti
- DA - Depositi all'aperto
- DC - Distributori di carburante
- VUS - Verde urbano di salvaguardia
- Ambiti per le aree protette finalizzate alla fruizione e valorizzazione ambientale e paesistica

IL SISTEMA NATURALE ED AGRICOLO, DELLE SALVAGUARDIE, DEI SERVIZI PUBBLICI

- MA - Aree di mitigazione ambientale
- AS - Aree di salvaguardia
- AAS - Aree agricole di salvaguardia
- AA - Aree agricole

Elementi idrografici

- SP - Ambienti per servizi pubblici o di interesse pubblico e collettivo (Vedi Piano dei Servizi)
- PA - Perimetro individuato con il simbolo grafico "asterisco" vedasi NTA del PUS
- Perimetri circoscrizionali
- Home particolari

Edifici esistenti:

- residenze e altri edifici di valore storico-architettonico; Beni di interesse archeologico (L.448/2004 art.10, 11, 12)
- edifici pubblici
- edifici pubblici a residenza di servizio di valore storico-architettonico
- costruzioni agricole
- costruzioni agricole con consistenti insediamenti rurali, di valore storico-architettonico
- costruzioni agricole storiche
- costruzioni agricole diverse con consistenti insediamenti rurali, di valore storico-architettonico