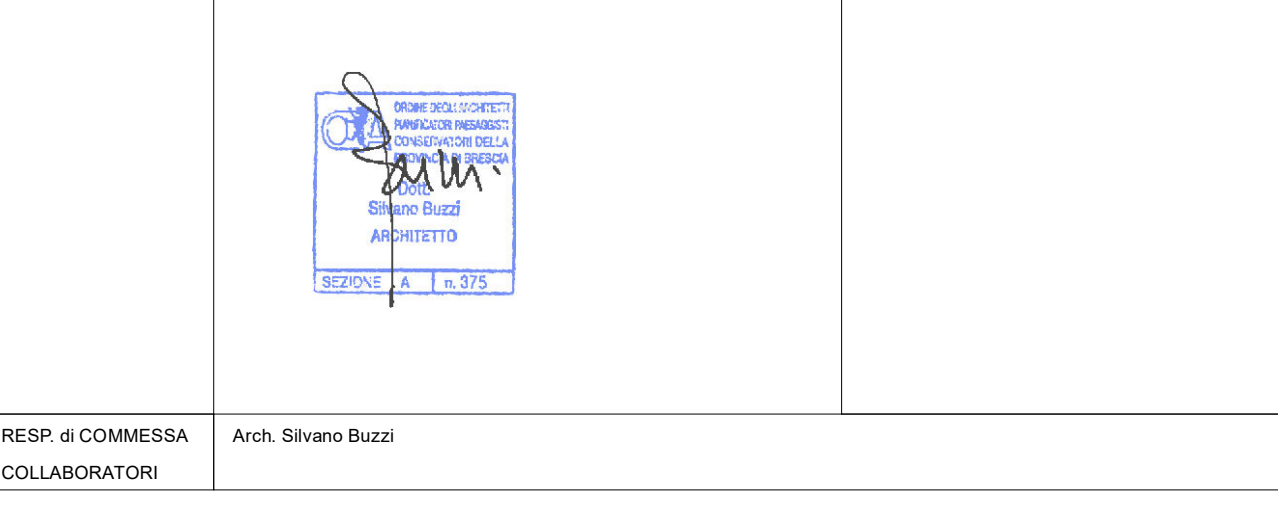


**COMMITTENTE**  
Città di Lonato del Garda  
Piazza Mattei della Libertà  
CAP: 25071 - Lonato del Garda (BS)  
tel. 030 9136211 - fax 030 9136291  
email: info@comune.lonato.bs.it

**PROGETTISTA**  
Arch. Silvano Buzzi:  
**Silvano Buzzi & Partners srl**  
25077 Ronco Solonato (BS) Via Balbo, 9  
Tel. 030 59061 - fax 030 590600  
e-mail: info@bzpartners.it  
pec: bzpartners@bzpartners.it  
C.F. - P.I. 04036570967



**DOCUMENTO** Recepimento dell'assetto geologico, idrogeologico e sismico ai sensi dell'art. 8,1, LR12/05 e s.m. e i.

**T01.14 PdR** **PIANO DELLE REGOLE**

00 - VAS	Scale 1:2.000			
F01				
COMMESSA	EMISSIONE	CLIENTE	INCARICO	REDAZIONE
<b>U 728</b>	Aprile 2021	E 031	2018	
				VERIFICATO: SBI
				REDATTO: CMA

LEGENDA

**QUADRO D'UNIONE**

- Contorno amministrativo comunale
- Perimetro del tessuto urbano consolidato
- Area di rilevanza storico-archeologica
- Limite di rispetto per captazione di acque sorgive
- Limite di rispetto degli impianti di depurazione
- Limite di rispetto degli allevamenti zootecnici
- Rispetto orientale
- Linee di ammezzamento per le fasce di rispetto del RIM
- Linee di ammezzamento per le fasce di rispetto degli elettrodi
- Linee di ammezzamento per le fasce di rispetto stradale
- Corridoio di salvaguardia del tracciato del progetto TAV
- Unità Minime di Intervento
- ATE - Ambienti territoriali esistenti
- ANT - Ambienti non soggetti a trasformazione urbanistica
- Classe di fattibilità geologica 4 (Studio Geologico Comunale)
- Zone uniche (Studio Geologico Comunale)
- Sito UNESCO Lavagnone - Nominated Property
- Sito UNESCO Lavagnone - Buffer Zone

AZIONI DI PIANO

ANT - Ambienti di Trasformazione

IL SISTEMA DEI NUCLEI D'ANTICA FORMAZIONE

Perimetro dei Nuclei di Antica Formazione

Edificio appartenenti a NAF

Edificio appartenenti a NAF adibiti a servizio pubblico e/o di interesse pubblico

IL SISTEMA RESIDENZIALE

R1 - Ambienti territoriali a prevalente destinazione residenziale identificati con l'edificazione del consolidato

R2 - Ambienti territoriali a prevalente destinazione residenziale identificati con l'edificazione del consolidato costituenti occupazione dei Nuclei di Antica Formazione

R3 - Ambienti territoriali a prevalente destinazione residenziale identificati con i nuclei di rilevanza ambientale e paesistica

R4 - Ambienti territoriali a prevalente destinazione residenziale interessati da pianificazione attuativa in itinere

AR - Ambienti di ricomposizione di attività diverse dalla residenza a destinazione prevalentemente residenziale e/o riqualificazione ambientale

IL SISTEMA PRODUTTIVO

P1 - Ambienti territoriali a destinazione prevalentemente produttiva

PA conv 29a - Ambienti territoriali a destinazione prevalentemente produttiva interessati da pianificazione attuativa in itinere

SPAP - Spazi aperti per le attività produttive

IL SISTEMA COMMERCIALE/DIREZIONALE

C1 - Ambienti territoriali a destinazione prevalentemente commerciale/direzionale

PA conv 4 - Ambienti territoriali a destinazione prevalentemente commerciale/direzionale interessati da pianificazione attuativa in itinere

IL SISTEMA TURISTICO/ALBERGHIERO

T1 - Ambienti territoriali a destinazione prevalentemente turistico/alberghiero

ALTRE DESTINAZIONI E FUNZIONI

SC - Ambienti territoriali destinati a usi commerciali con depositi all'aperto, cantieri di lavoro semipermanenti

DA - Depositi all'aperto

DC - Distributori di carburante

VUS - Verde urbano di salvaguardia

Ambienti per le aree protette finalizzate alla fruizione e valorizzazione ambientale e paesistica

IL SISTEMA NATURALE ED AGRICOLO, DELLE SALVAGUARDIE, DEI SERVIZI PUBBLICI

MA - Aree di mitigazione ambientale

AS - Aree di salvaguardia

AAS - Aree agricole di salvaguardia

AA - Aree agricole

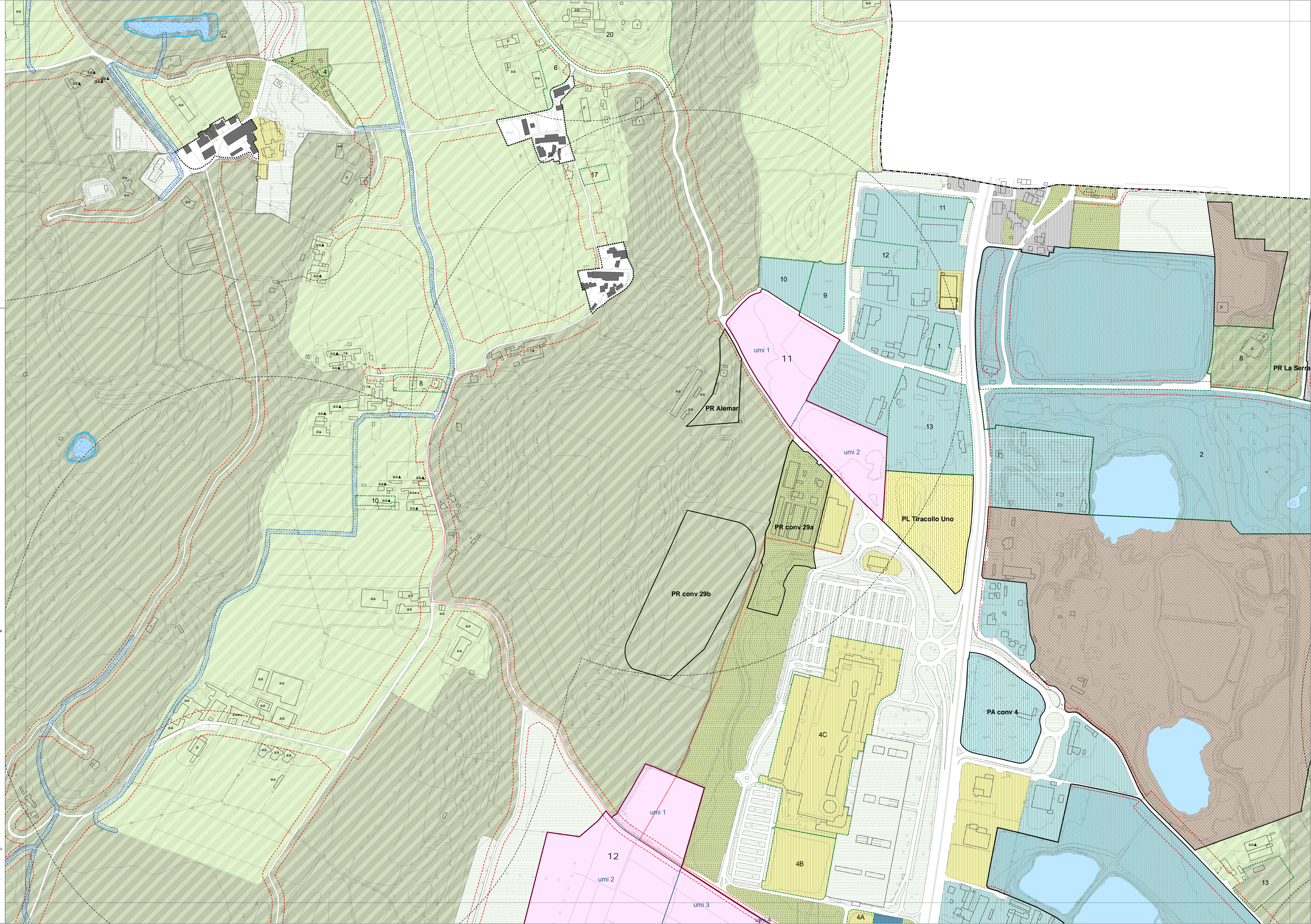
Elementi idrografici

SP - Ambienti per servizi pubblici o di interesse pubblico e collettivo (Vedi Piano dei Servizi)

Per i tamburi individuati con il simbolo grafico "altissimo" vedere Nota del PUS

Peroni ciclopoderali

Norme particolari



Edificio esistente:

residenza e altri edifici di valore storico-architettonico; Beni di interesse archeologico (L.448/2004 art. 10, 11, 12)

edificio preesistente

edificio preesistente in residenza di valore storico-architettonico

edificio agricolo

edificio agricolo con consistenti insediamenti rurali, di valore storico-architettonico

edificio agricolo storico

edificio agricolo storico con consistenti insediamenti rurali, di valore storico-architettonico

edificio storico-architettonico