

PROVINCIA DI BRESCIA

CITTA' DI LONATO DEL GARDA

PIANO DI GOVERNO DEL TERRITORIO
 Recepimento dell'assetto geologico, idrogeologico e sismico ai sensi dell'art. 8,1, LR12/05 e s.m. e i.

COMMITTENTE: Città di Lonato del Garda
 Piazza Mattei della Libertà
 CAP: 25071 - Lonato del Garda (BS)
 tel. 030 9136211 - fax 030 9136291
 email: info@comune.lonato.bs.it

PROGETTISTA: Arch. Silvano Buzzi & Partners s.r.l.
 25077 Via Tolosano (BS) Via Italia, 9
 tel. 030 59261 - fax 030 594800
 e-mail: info@buzzipartners.it
 pec: buzzipartners@pec.it
 C.F. - P.I. 04036570267

REG. IN COMMISSIONE COLLABORATORI: Arch. Silvano Buzzi

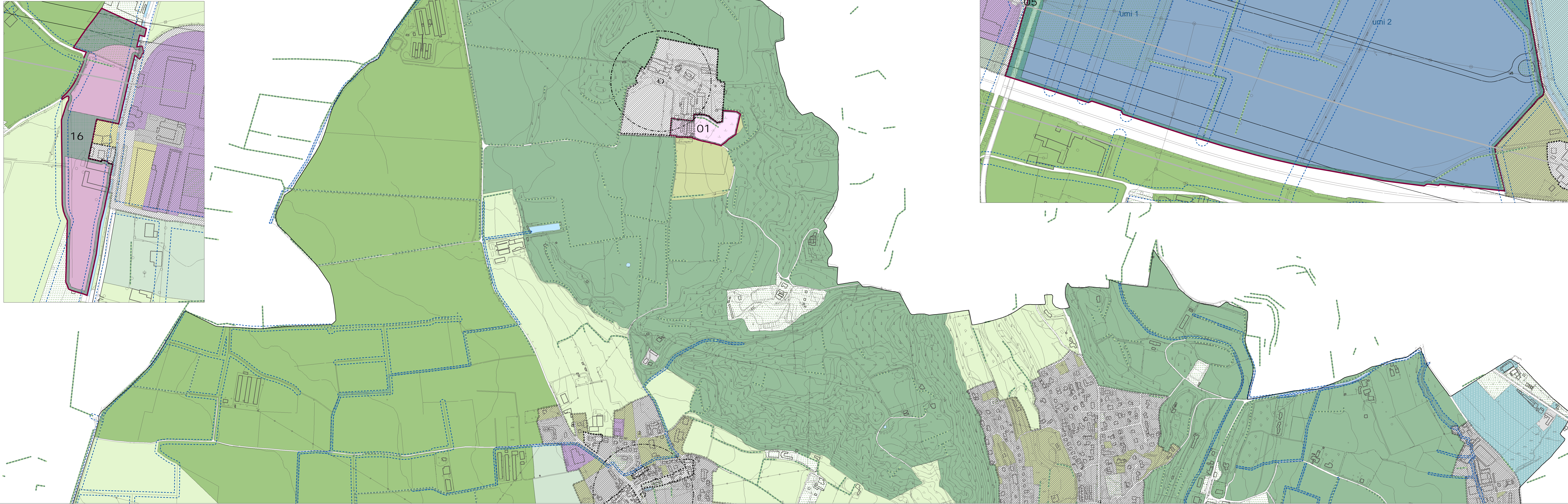
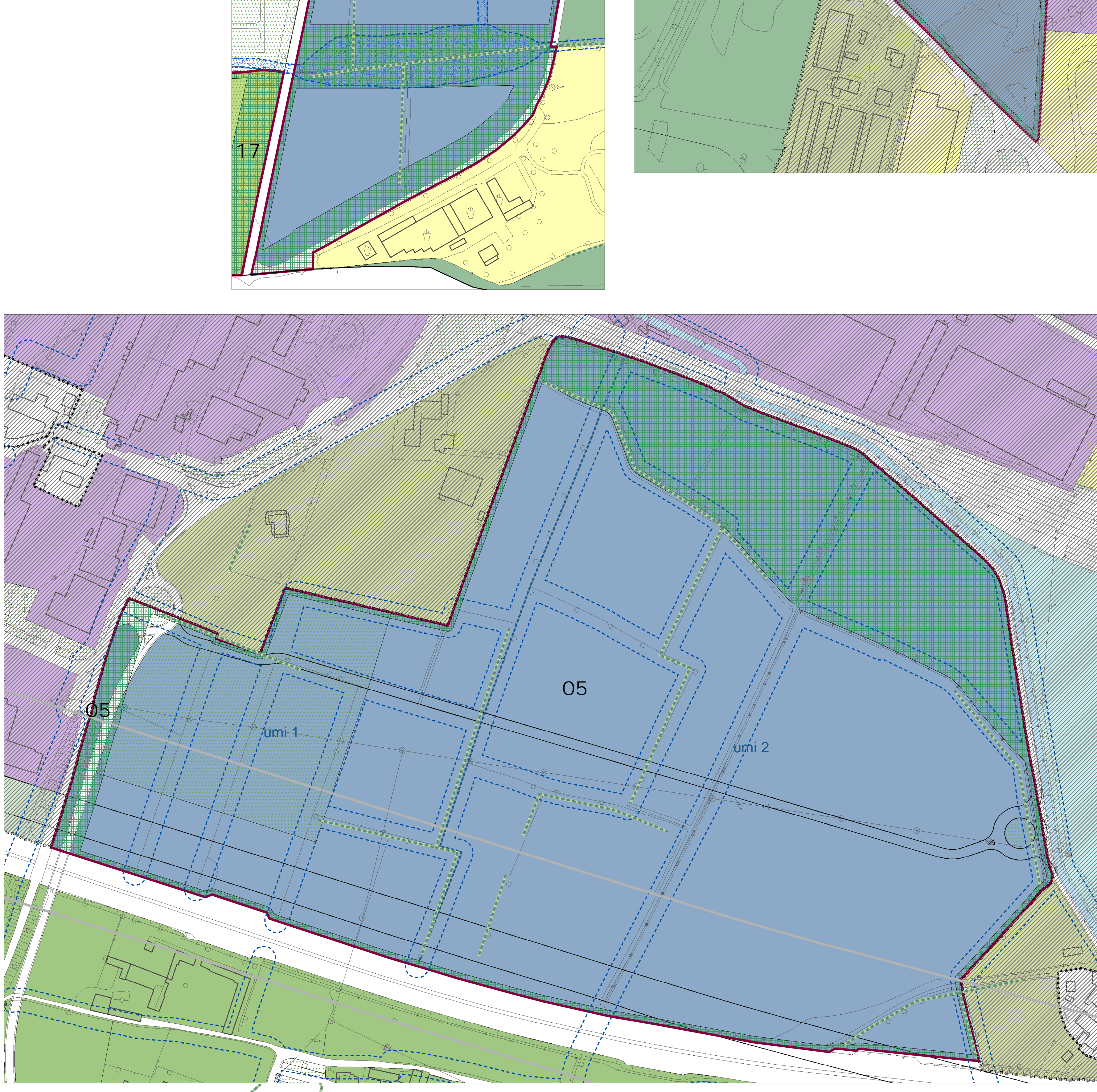
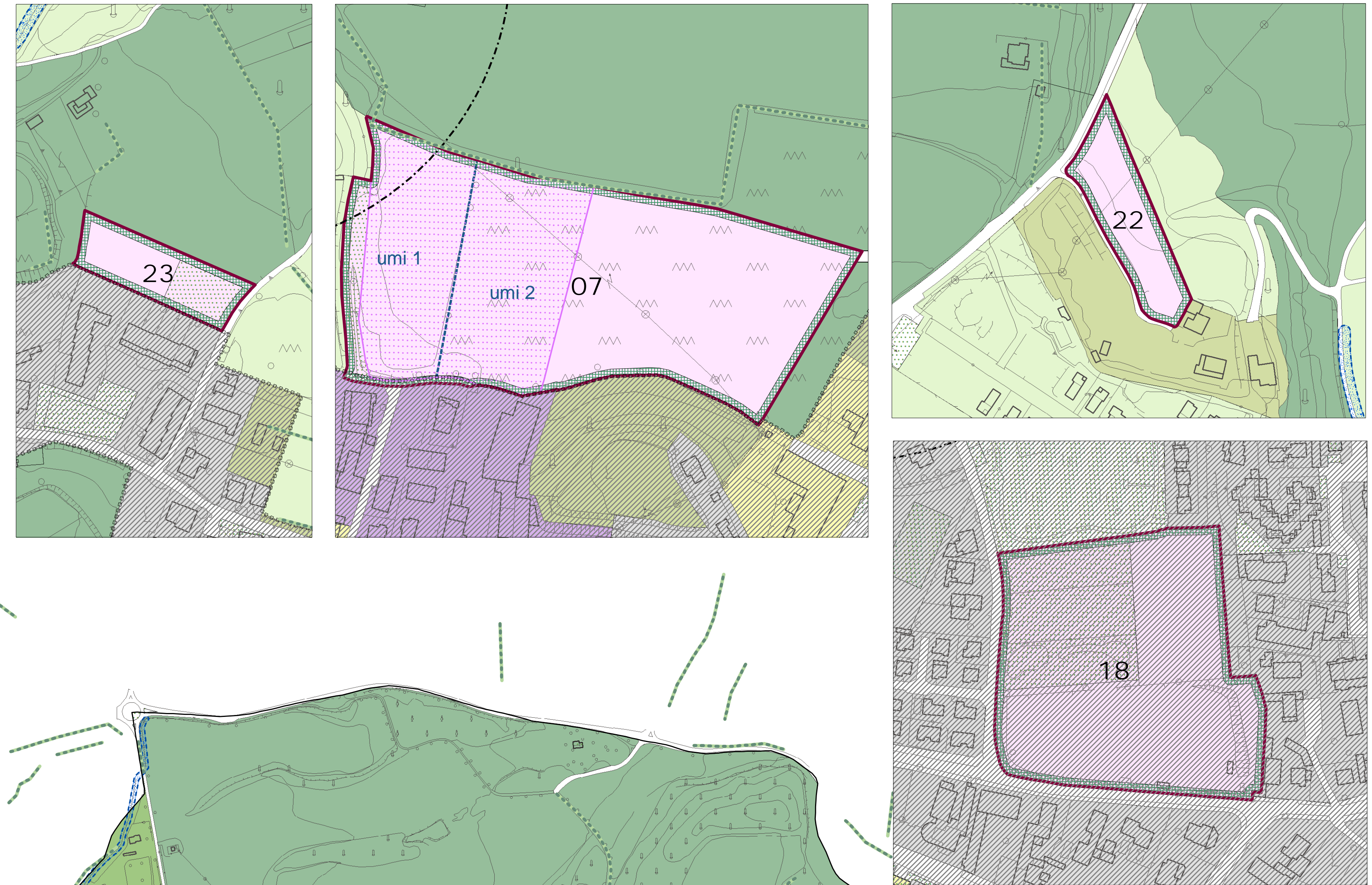
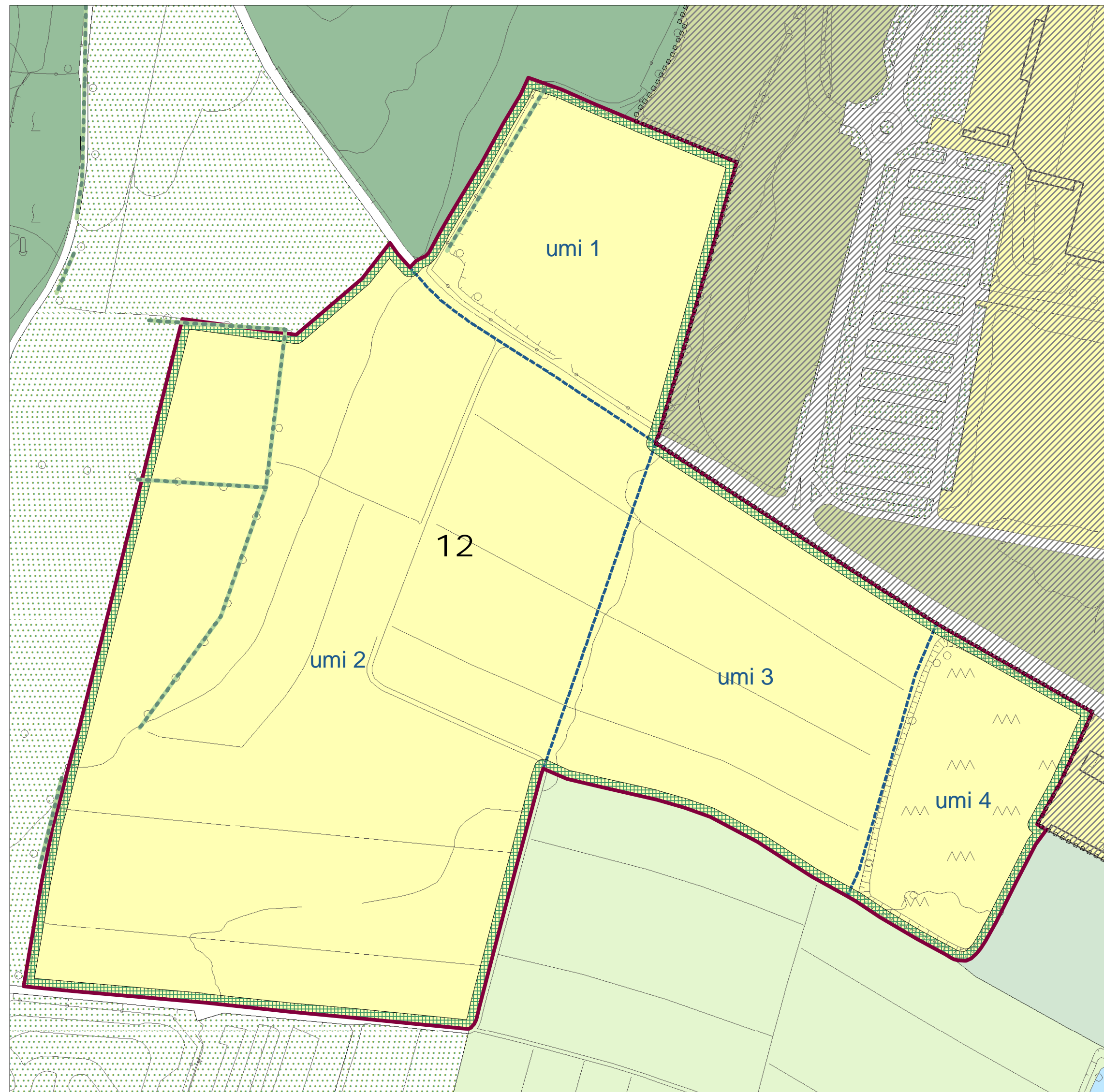
DOCUMENTO: Recepimento dell'assetto geologico, idrogeologico e sismico ai sensi dell'art. 8,1, LR12/05 e s.m. e i.

T01.01 DdP **PREVISIONI DI PIANO**

00 - VAS Scale 1:5.000

COMMESSA	EMISSIONE	CLIENTE	INCARICO	REDAZIONE
U 728	Aprile 2021	E 031	2018	VERIFICATO: SBI REDATTO: CMA

IL PIANO DEL TERRITORIO È UN DOCUMENTO TECNICO. IL SUO CONTENUTO È SOGGETTO A MODIFICHE E A INTERPRETAZIONI. IL PIANO È UN DOCUMENTO TECNICO. IL SUO CONTENUTO È SOGGETTO A MODIFICHE E A INTERPRETAZIONI.



LEGENDA

- Confine amministrativo comunale
- Perimetro dei Nuclei di Antica Formazione
- Perimetro dei Nuclei di Nuova Formazione
- Corridoio di salvaguardia del tracciato del progetto TAV
- Linee di arretramento per le fasce di rispetto del RIM
- Linee di rispetto per captazione di acque sorgive
- Zone umide (Studio Geologico Comunale)
- Classi di fertilità geologica 4 (Studio Geologico Comunale)
- Zone di concentrazione volumetrica
- Siepi e filari (DUSAF)
- Mitigazione ambientale
- Ambiti territoriali a prevalente destinazione residenziale esistenti
- Verde urbano di salvaguardia
- Ambiti territoriali a prevalente destinazione produttiva esistenti
- Ambiti territoriali a prevalente destinazione commerciale/direzionale esistenti
- Ambiti territoriali a prevalente destinazione turistico/alberghiero esistenti
- Ambiti territoriali a prevalente destinazione turistico/alberghiero esistenti
- Ambiti per le aree progettate finalizzate alla fruizione e valorizzazione ambientale e paesistica
- AM - Aree di mitigazione ambientale
- AS - Aree di salvaguardia
- AAS - Aree agricole di salvaguardia
- AA - Aree agricole
- Elementi idrografici
- SP - Ambiti per servizi pubblici o di interesse pubblico e collettivo (Veduti Piano dei Servizi)
- Ambiti territoriali estrattivi

AZIONI DI PIANO

- Unità Minime di Intervento
- N - Ambiti di Trasformazione - Residenziale
- N - Ambiti di Trasformazione - Commerciale/direzionale, Produttivo
- N - Ambiti di Trasformazione - Commerciale, residenziale, produttivo, alberghiero
- N - Ambiti di Trasformazione - Impianti sportivi
- N - Ambiti di Trasformazione - Produttivo
- N - Ambiti di Trasformazione - Commerciale florovivaistica e Commerciale/direzionale
- N - Ambiti di Trasformazione - Alberghiero