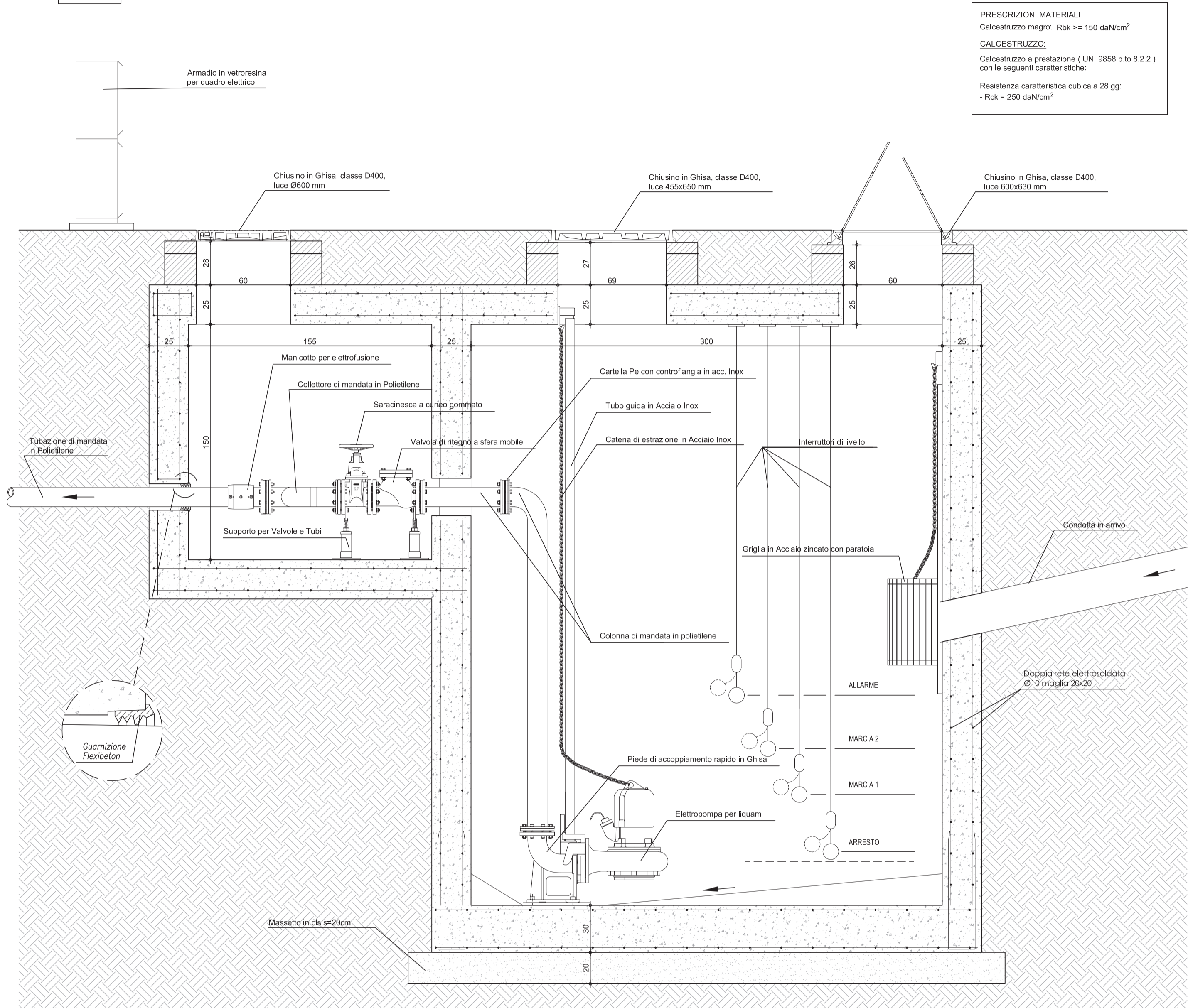


**Stazione di sollevamento fognario**



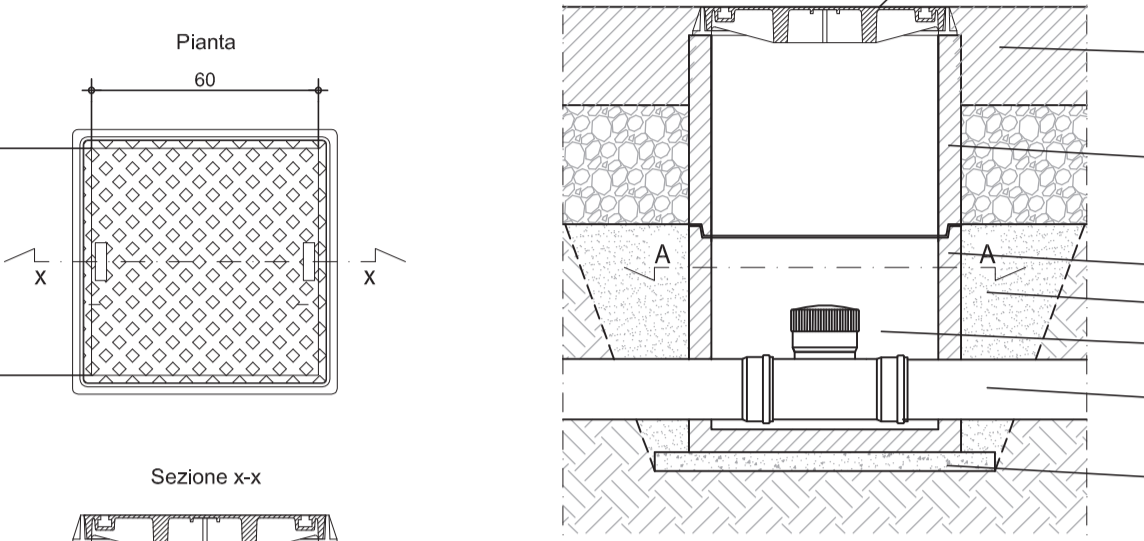
**PRESCRIZIONI MATERIALI**  
 Calcestruzzo magro: Rik >= 150 daN/cm<sup>2</sup>  
**CALCESTRUZZO**  
 Calcestruzzo a prestazione (UNI 9858 p.to 8.2.2) con le seguenti caratteristiche:  
 Resistenza caratteristica cubica a 28 gg  
 - Rik = 250 daN/cm<sup>2</sup>

**Cameretta d'ispezione in c.a.v. prefabbricata per fognatura nera 60x60 cm**

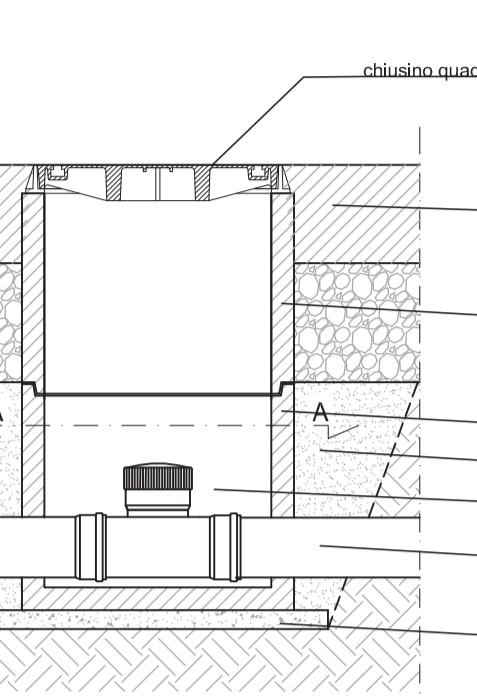
Cameretta d'ispezione in c.a.v. per collettore di fognatura nera con sovrastante chiuso in ghisa. Tubazione in PVC dotata di derivazione a T con tappo di ispezione. Dimensioni interne 60x60 cm, altezza variabile fino al raggiungimento della quota fondo tubo.

**Dettaglio chiusoino**

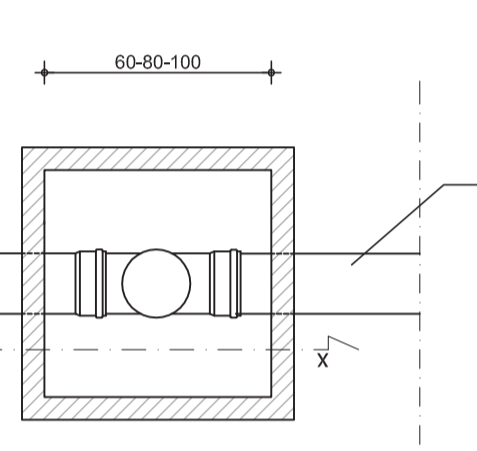
Chiusino in ghisa lamellare periferica Classe C250/D400 Luce netta passaggio 60x60 cm



**Sezione x-x**

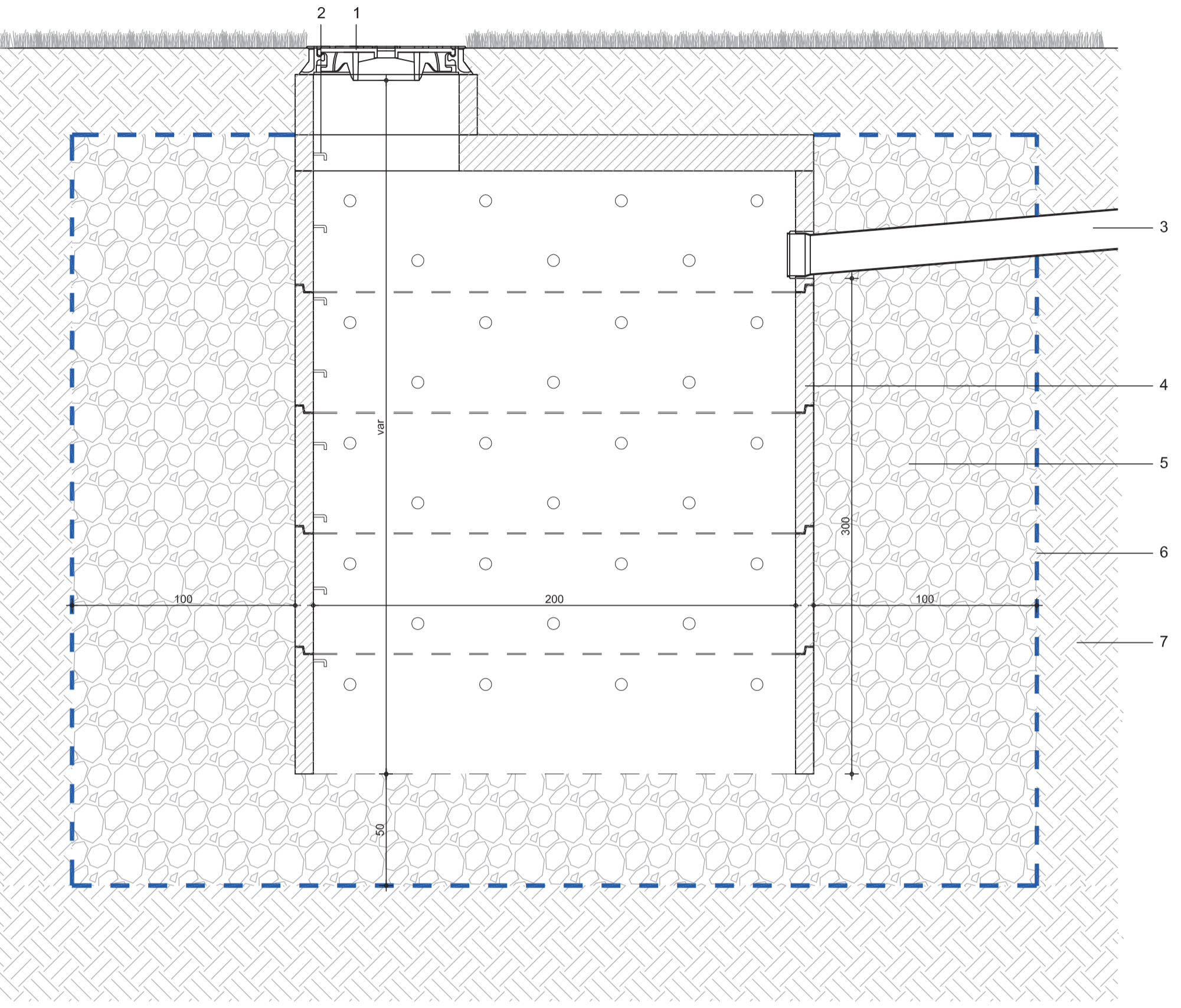


**Sezione A-A**



**Pozzo perdente in c.a.v. per fognatura bianca**

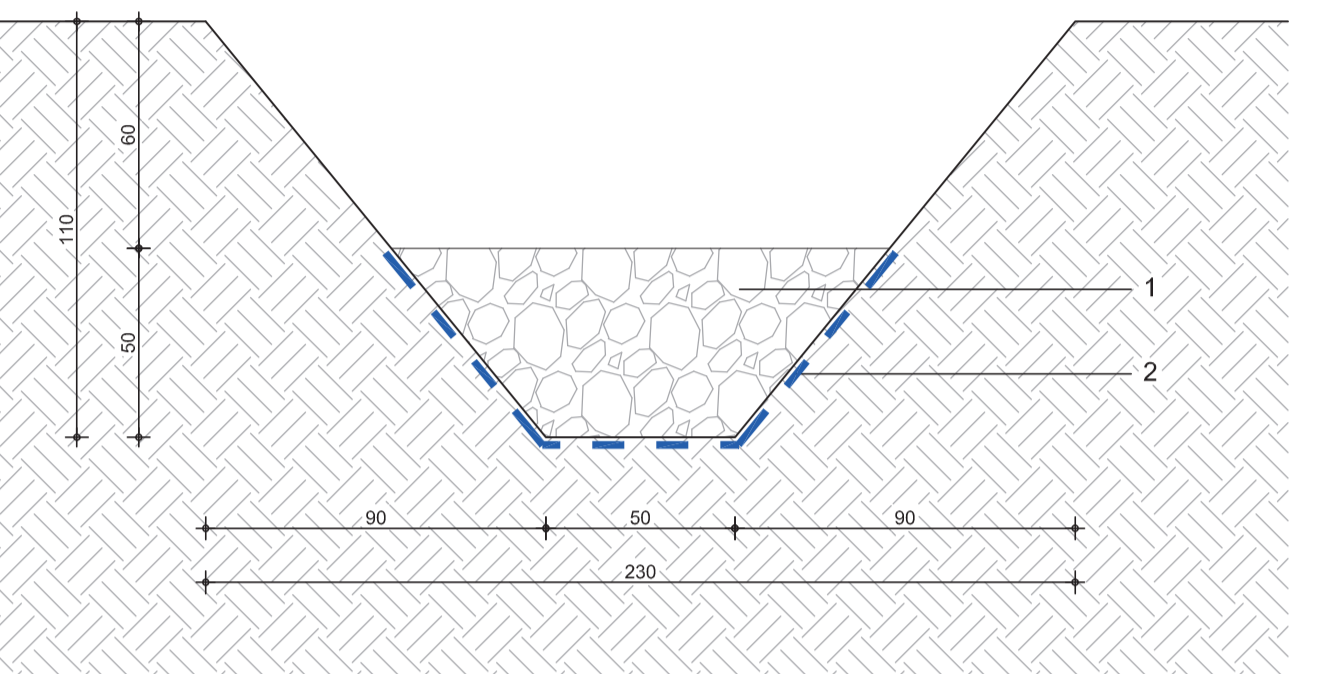
Pozzo perdente in c.a.v. per la dispersione negli strati superficiali del suolo, composto da anelli forati, diametro interno 2,00 m, altezza 3,00 m da fondo tubo e soletta di copertura carrabile con chiusino di ispezione in ghisa.



- 1 - Chiusino d'ispezione in ghisa
- 2 - Scala in acciaio
- 3 - Tubo di afflusso acque meteoriche
- 4 - Anello perdente prefabbricato completo di fori passanti Ø10 per il drenaggio delle acque
- 5 - Ciotoli lavati di cava
- 6 - Geotessuto drenante 300 g/m<sup>2</sup>
- 7 - Riempimento con terreno proveniente dallo scavo

**Fosso di guardia alla base della scarpata con fondo drenante**

- 1 - Riempimento in ghiaia
- 2 - Geotessuto drenante 300 g/m<sup>2</sup>

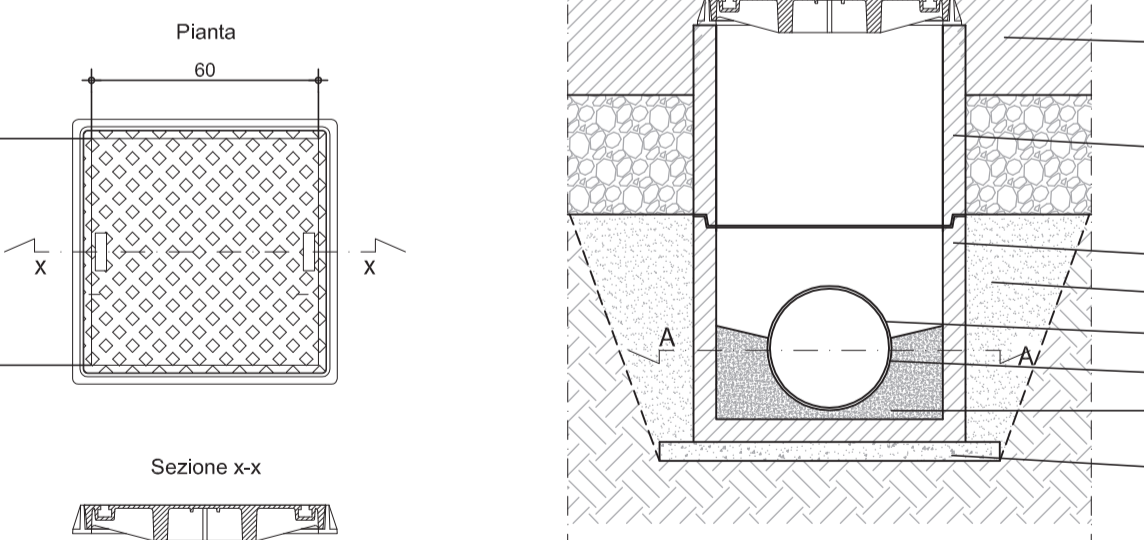


**Cameretta d'ispezione in c.a.v. prefabbricata per fognatura bianca**

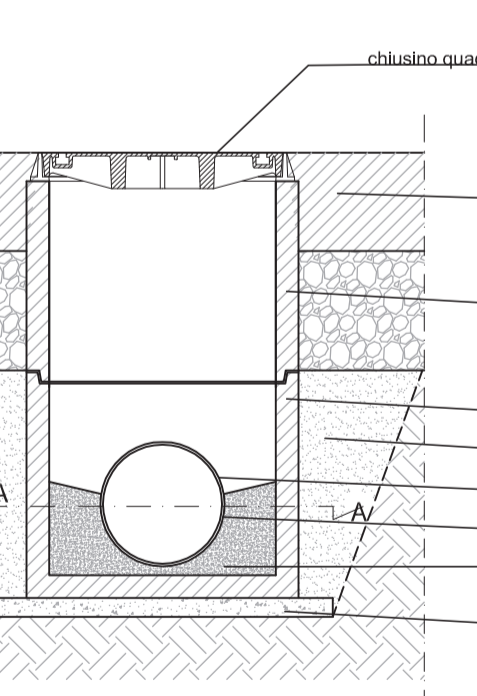
Cameretta d'ispezione in c.a.v. per fognatura bianca con sovrastante chiuso in ghisa. Dimensioni interne 60x60 - 80x80 - 100x100 cm, altezza variabile fino al raggiungimento della quota fondo tubo.

**Dettaglio chiusoino**

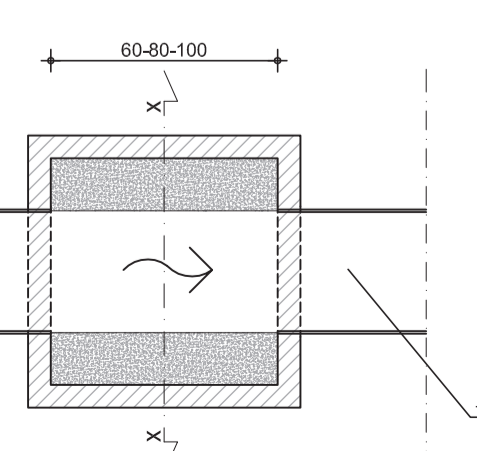
Chiusino in ghisa lamellare periferica Classe C250/D400 Luce netta passaggio 60x60 cm



**Sezione x-x**

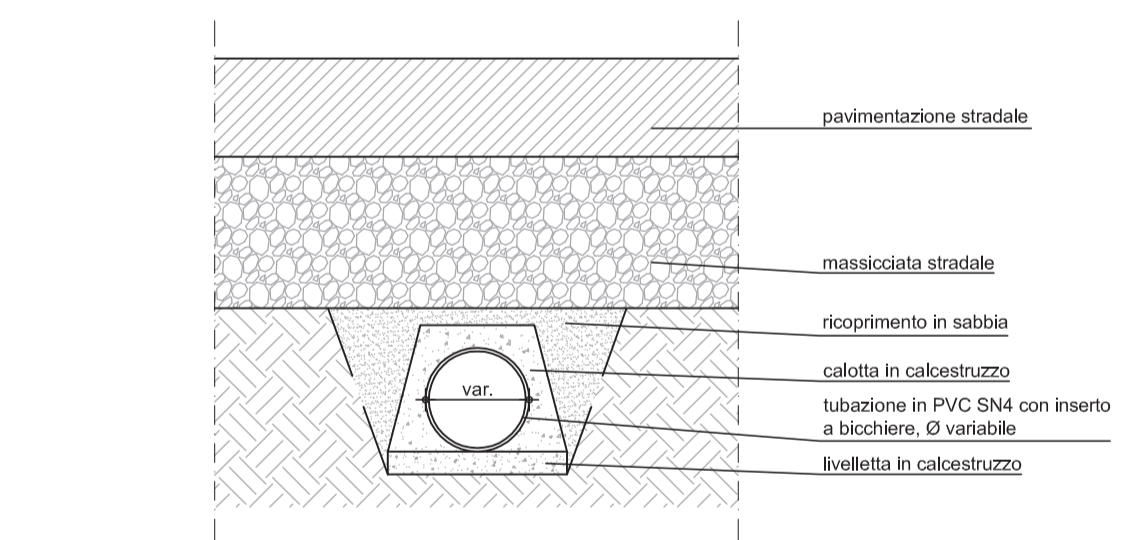


**Sezione A-A**

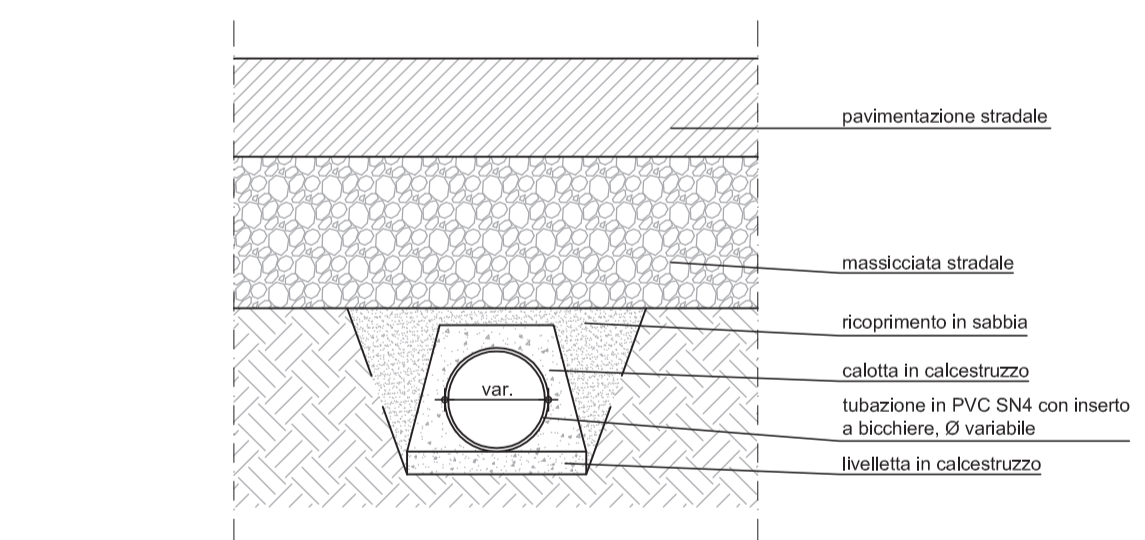


TUBAZIONE	POZZETTO
fino a 315 mm	60x60 cm
315 - 400 mm	80x80 cm
500 - 600 mm	100x100 cm

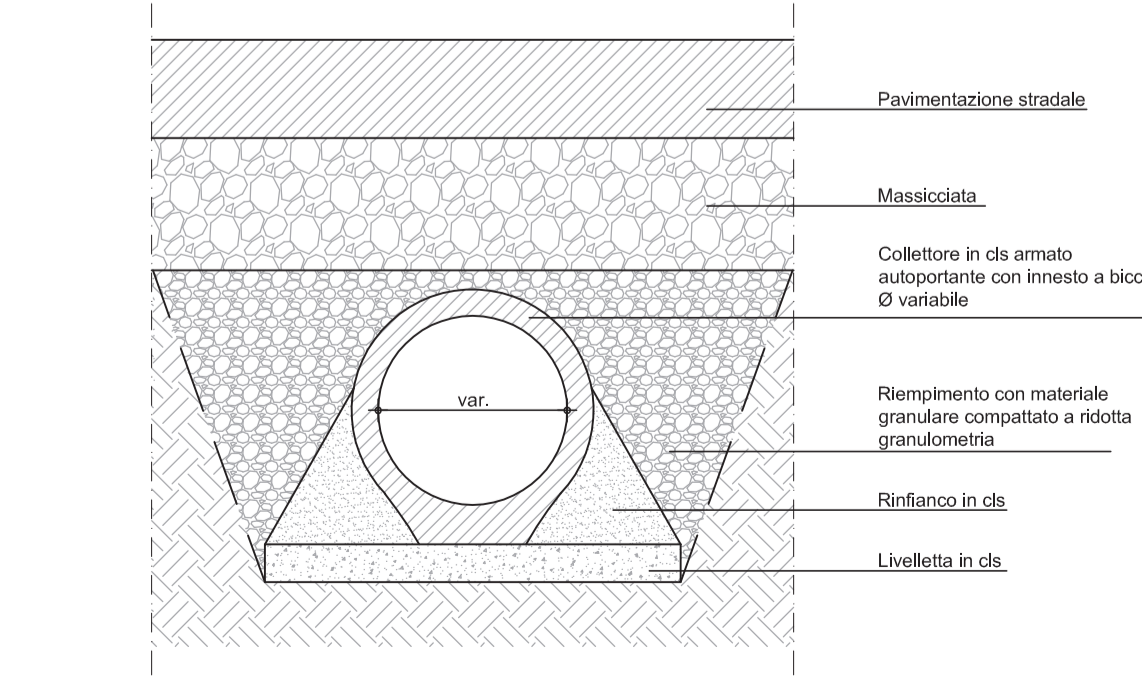
**Tubazione interrata acque bianche in P.V.C.**



**Tubazione interrata acque nere in P.V.C.**

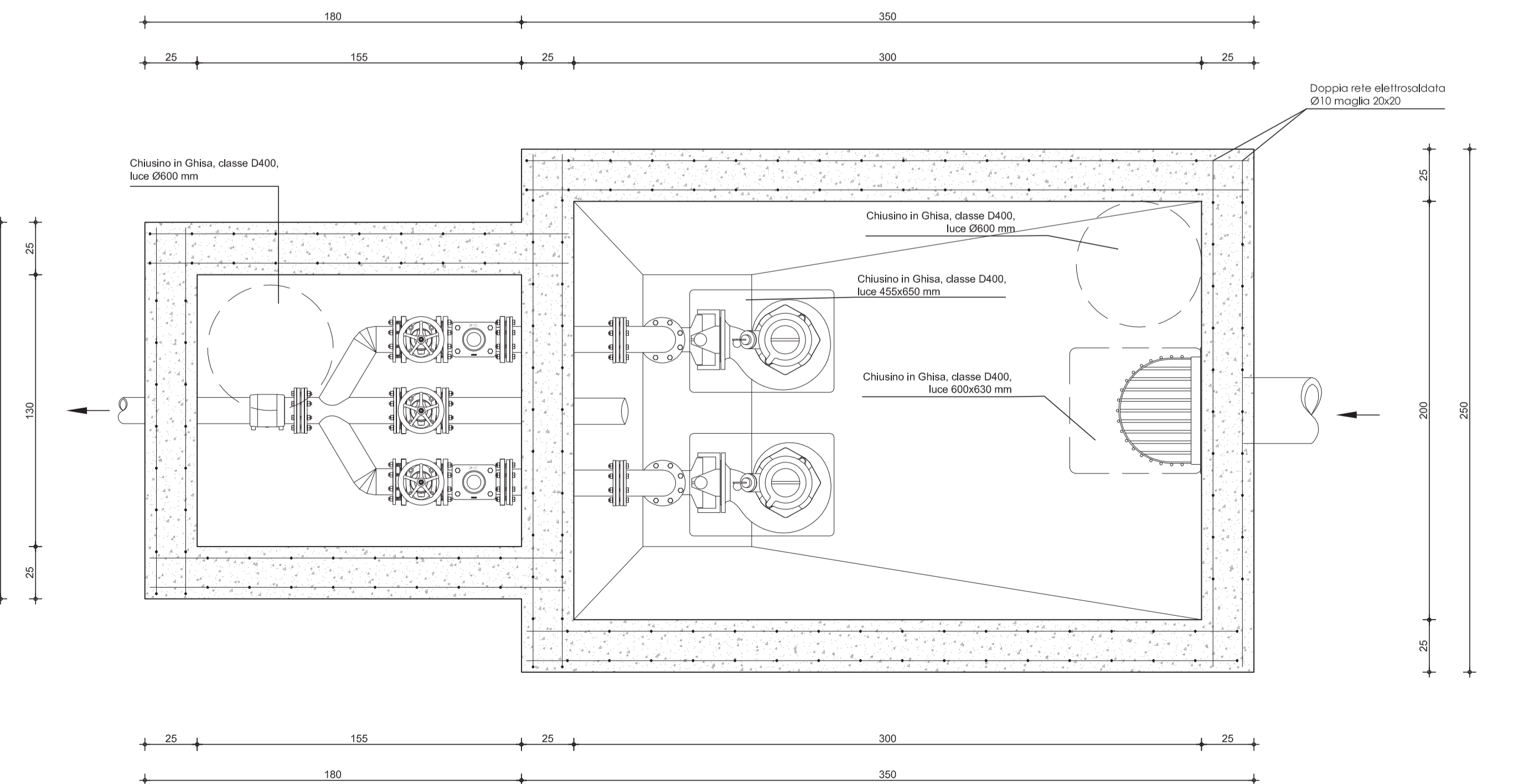
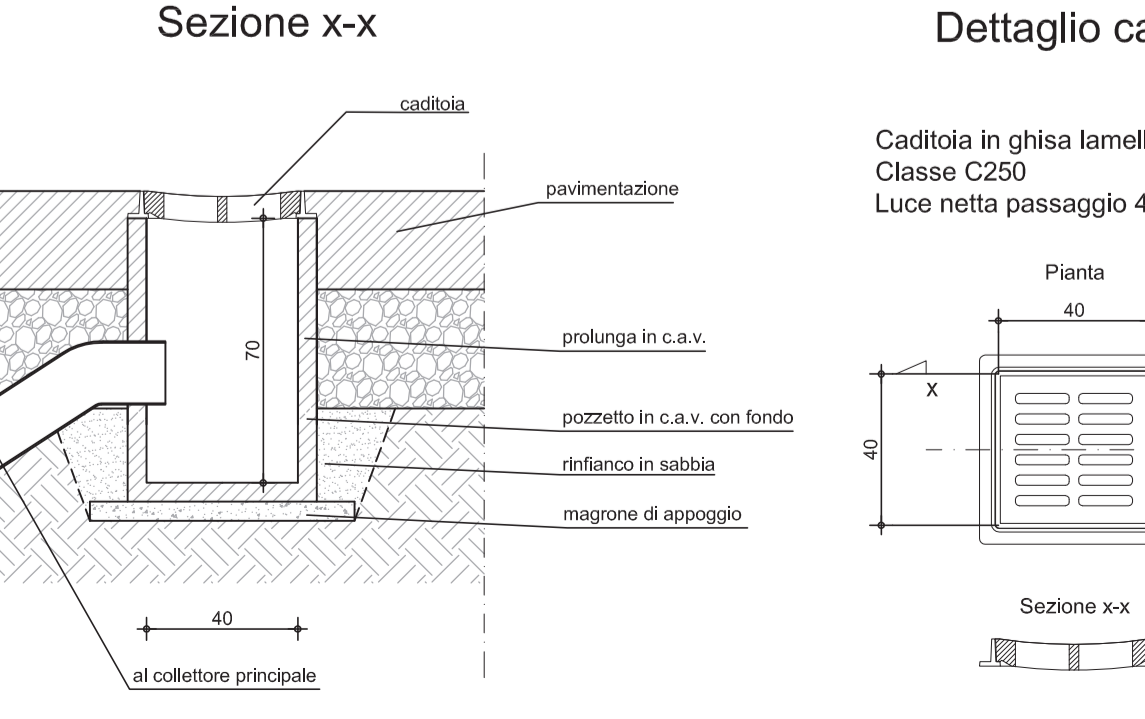


**Tubazione interrate acque bianche in calcestruzzo**



**Pozzetto in c.a.v. per fognatura bianca con caditoia 40x40 cm**

Pozzetto in c.a.v. per fognatura bianca dim. interno 40x40 cm, con caditoia in ghisa lamellare periferica C250 luce netta passaggio 40x40 cm. Allacciamento caditoie al collettore principale con tubo in PVC diam. 200mm



Provincia	Brescia
Comune	Lonato del Garda
Committente	Chiese 2015 S.r.l.
	Boldrini Lidia
	Boldrini Valeria
	Boldrini Sergio
	Boldrini Franco
Progettista	Arch. Laura Floridi

**PIANO DI LOTTIZZAZIONE P.L. SALERA 2**

**PARTICOLARI COSTRUTTIVI FOGNATURE ACQUE BIANCHE E NERE**

Elaborato:	Disegnatore:	-
Aggiornamenti:	Data:	15 Aprile 2019
	Scala:	1:20