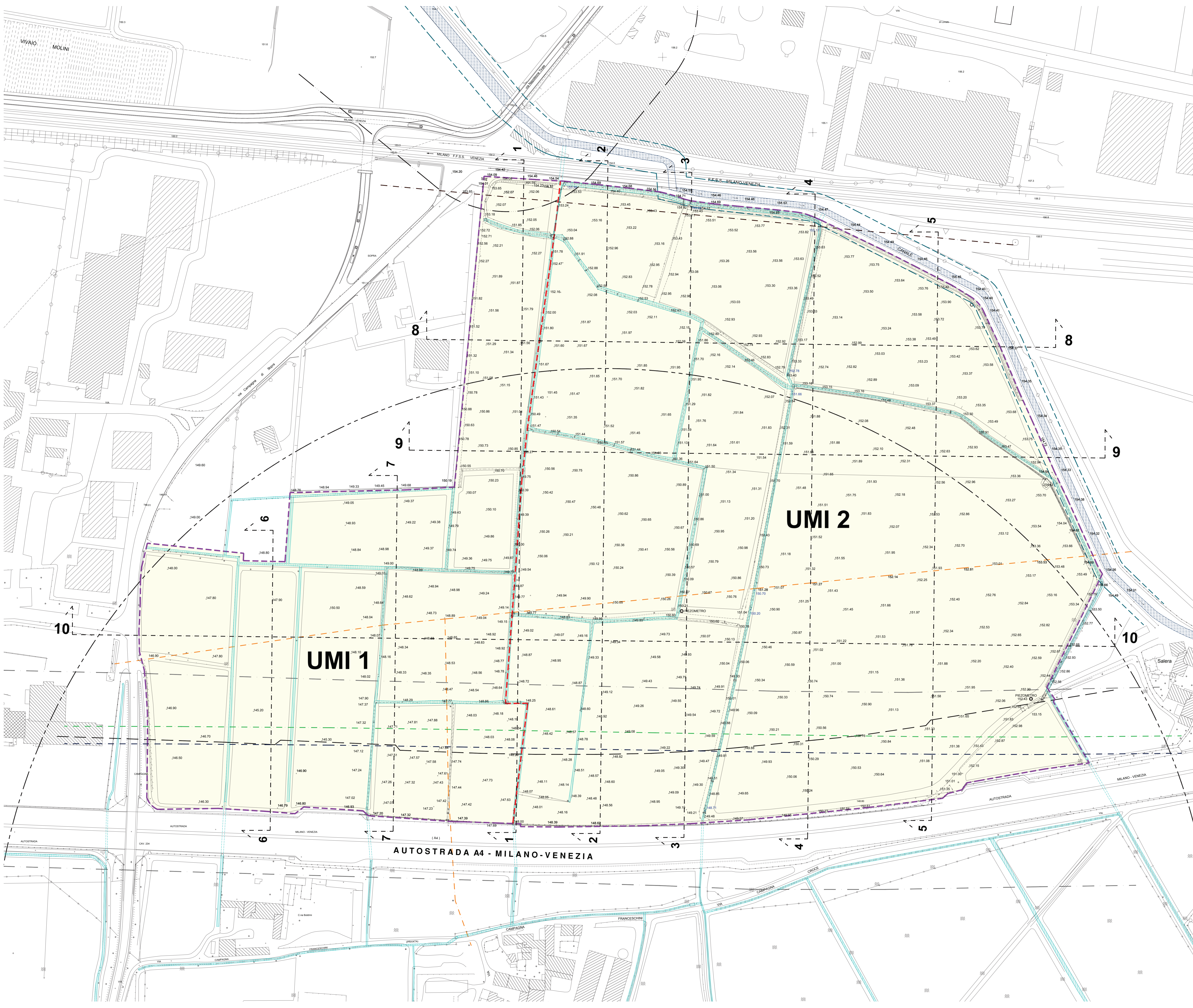
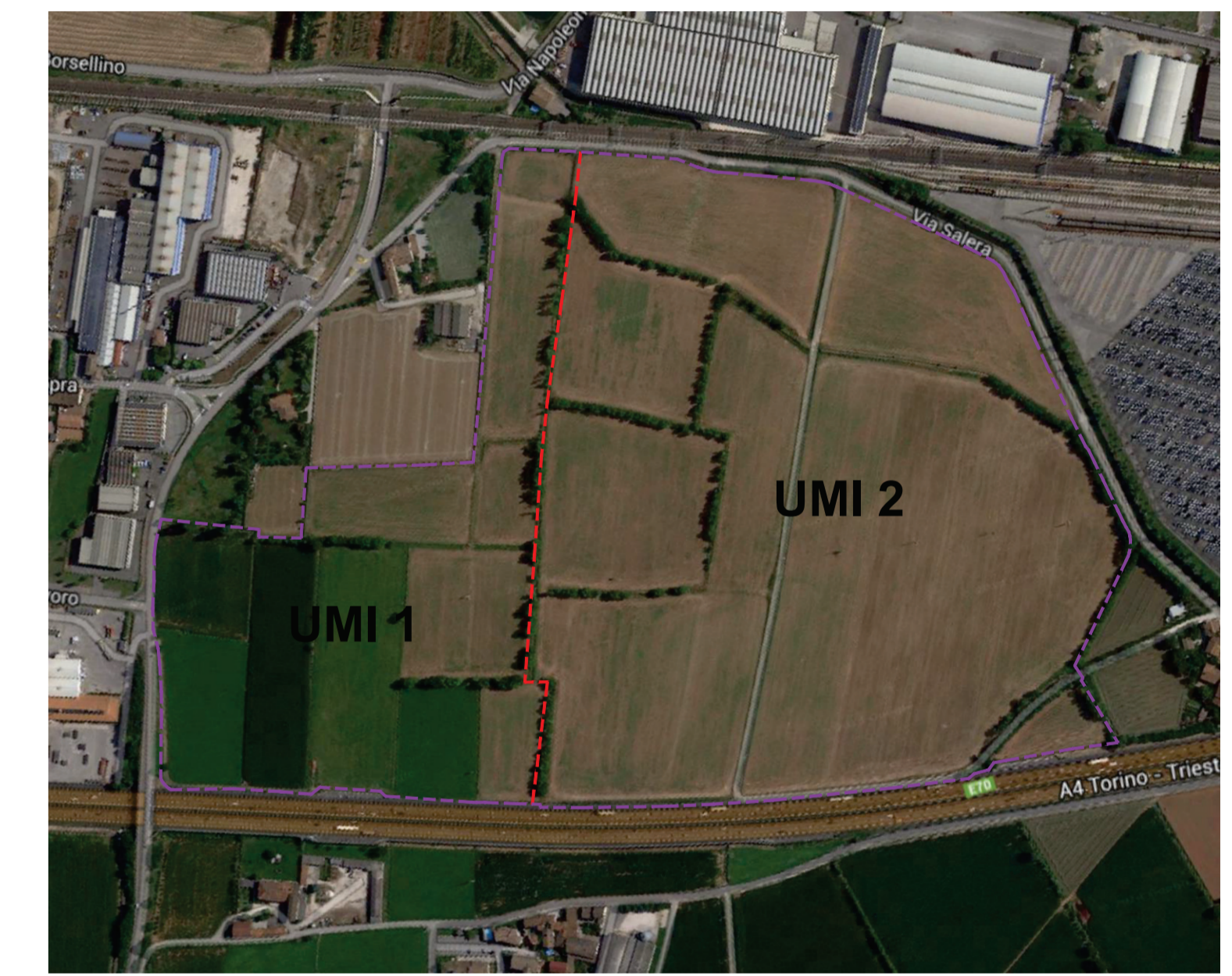


Legenda:

- Quota altimetrica (punto rilevato)
- Quota fondo canale esistente
- Ambito di Trasformazione n.5 - "SALERA 2"
- Limite tra UMI1 e UMI2
- Reticolo idrico principale
- Reticolo idrico minore
- Linea aerea ENEL
- Fascia di rispetto stradale
- Fascia di rispetto ferroviario
- Fascia di rispetto linea TAV - Non edificabile
- Fascia di rispetto linea TAV - Limite di edificabilità nel sottosuolo
- Corridoio di salvaguardia del tracciato del progetto TAV
- Fascia di rispetto degli allevamenti zootecnici
- Fascia di rispetto degli impianti di depurazione
- Fascia di rispetto Canale Seriola Lonata

ESTRATTO ORTOFOTO



UMI 1

UMI 2

AUTOSTRADA A4 - MILANO-VENEZIA

Provincia	Brescia
Comune	Lonato del Garda
Committente	Chiese 2015 S.r.l. Boldrini Lidia Boldrini Valeria Boldrini Sergio Boldrini Franco
Progettista	Arch. Laura Floridi

Oggetto: PIANO DI LOTTIZZAZIONE P.L. SALERA 2

Elaborato: PLANIMETRIA DI RILIEVO DELL'AREA e ORTOFOTO

Aggiornamenti:	Disegnatore:	-
	Data:	15 Aprile 2019
	Scala:	1:1000