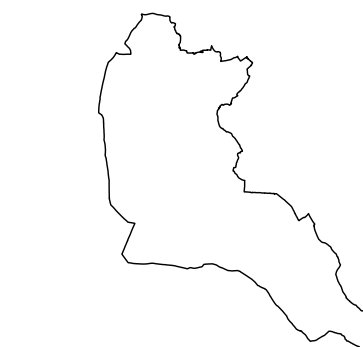


COMUNE DI LONATO DEL GARDA
PROVINCIA DI BRESCIA



AGGIORNAMENTO DELLA COMPONENTE GEOLOGICA, IDROGEOLOGICA E SISMICA DEL PIANO DI GOVERNO DEL TERRITORIO AI SENSI DELLA L. 12/05, DELLA DGR IX/2616/2011 E DELLA DGR X/6738/2017



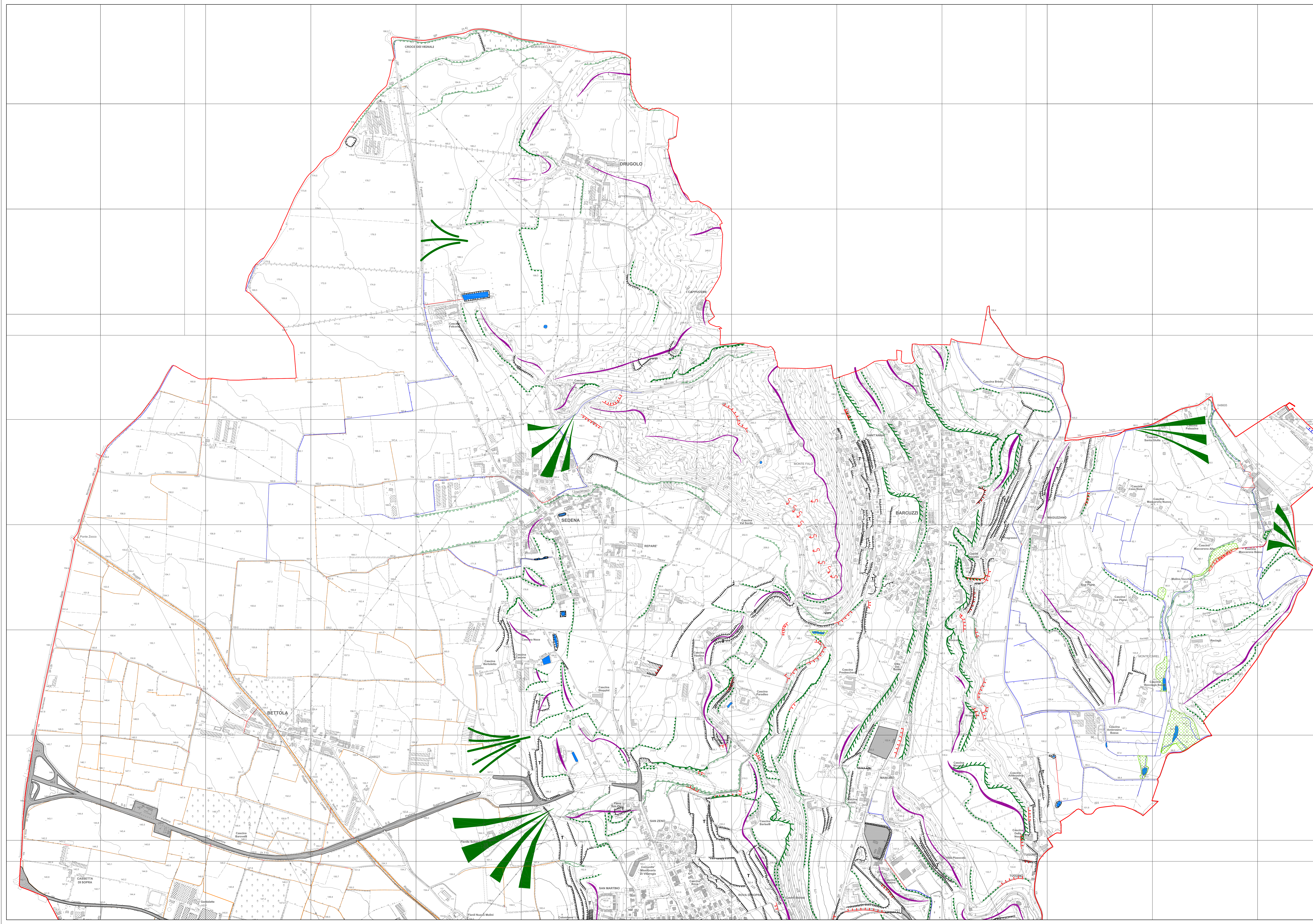
SCALA 1: 5.000

ELABORATO: CARTA DELLA DINAMICA GEOMORFOLOGICA CON ELEMENTI DEL SISTEMA IDROGRAFICO TAVOLA: SG TAVV. 2bis/A

DATA EMISSIONE	DATA REVISIONE	COMMESSA
Maggio 1998	- Rev.01 - Luglio 2003 - Rev.02 - Luglio 2009 - Rev.03 - Dicembre 2019	2018-33R PT

I TECNICI
Dott. Geol. Rosanna Lenzi
Dott. Geol. Mirko Erasio
Dott. Geol. Damiano Scalfari

Sede Legale: Via Ducale, 34 - 25060 Padenghe sul Garda (BS) - C.F. 1478964030511 - P. I.V.A. 01940640368
E-mail: info@space.it - Tel. 030 2300000 - Web: www.space.it
E-mail: info@provincia.brescia.it - Tel. 030 2300000 - Web: www.provincia.brescia.it



LEGENDA

ELEMENTI GEOMORFOLOGICI

STRUTTURE GEOMORFOLOGICHE

FORME NON ATTIVE FORME ATTIVE

- Cordone morenico
- Orlo di scarpata di contatto glaciale < 10 m
- Orlo di scarpata di contatto glaciale > 10 m
- Conoidi alluvionali
- Conoidi alluvionali antico

FORME LEGATE ALLO SCORRIMENTO DELLE ACQUE SUPERFICIALI

FORME NON ATTIVE FORME ATTIVE

- Orlo di scarpata di erosione fluviale < 10 m
- Orlo di scarpata di erosione fluviale > 10 m
- Schema di tempesta in erosione
- Raccoglimento superficiale
- Area erosa
- Area di possibile ristagno d'acqua
- Area di inondazione e/o allagamento
- Laghetto

FORME LEGATE ALL'AZIONE DELLA GRAVITA'

FORME NON ATTIVE FORME ATTIVE

- Decaratteramento
- Orlo di scarpata morfologica < 10 m
- Orlo di scarpata morfologica > 10 m

FORME ANTROPICHE

FORME NON ATTIVE FORME ATTIVE

- Orlo di scarpata antropica
- Piano Provvisibile Cavo "Cava di recupero Rg"
- Materiale di riporto
- Terreno antropico
- Area di ex discarica controllata di rifiuti e speciali derivati inerti
- Area di ex discarica non controllata (rifiuti, rifiuti inerti e speciali derivati inerti)
- Cava in attività
- Area di ex discarica R.S.U.
- Cava dismessa
- Laghetto di cava

ELEMENTI DEL RETICOLO IDROGRAFICO

- Corso d'acqua appartenente al reticolo idrico principale - RIP (D.G.R. X/7581/2017 - all. A)
- Corso d'acqua appartenente al reticolo idrico minore di competenza comunale - RM (D.G.R. X/7581/2017 - all. D)
- Corso d'acqua appartenente al reticolo idrico di bonifica - RB (D.G.R. X/7581/2017 - all. C)
- Tratto di corso d'acqua intubato
- Confine Comunale