

SPACE
 Dot. Ing. Paolo Pizzagno

UNIVERSITÀ DEL SALENTO
 Dott. Geol. Rosanna Lertini
 Dott. Geol. Mirko Brakato
 Dott. Geol. Erika Lorenzi

UNIVERSITÀ DEL SALENTO
 Dott. Geol. Damiano Scatini

COMUNE DI LONATO DEL GARDA
 PROVINCIA DI BRESCIA

AGGIORNAMENTO DELLA COMPONENTE GEOLOGICA, IDROGEOLOGICA E SISMICA DEL PIANO DI GOVERNO DEL TERRITORIO AI SENSI DELLA L.R. 12/05, DELLA DGR IX/2616/2011 E DELLA DGR X/6738/2017

SCALA 1: 10.000

ELABORATO: CARTA DI MICROZONAZIONE SISMICA LIVELLO 2 (MOPS - CRITERI REGIONALI) CON INDICAZIONE DEI VALORI STIMATI DEI FATTORI DI AMPLIFICAZIONE LITOLOGICA (Fa - FAC)

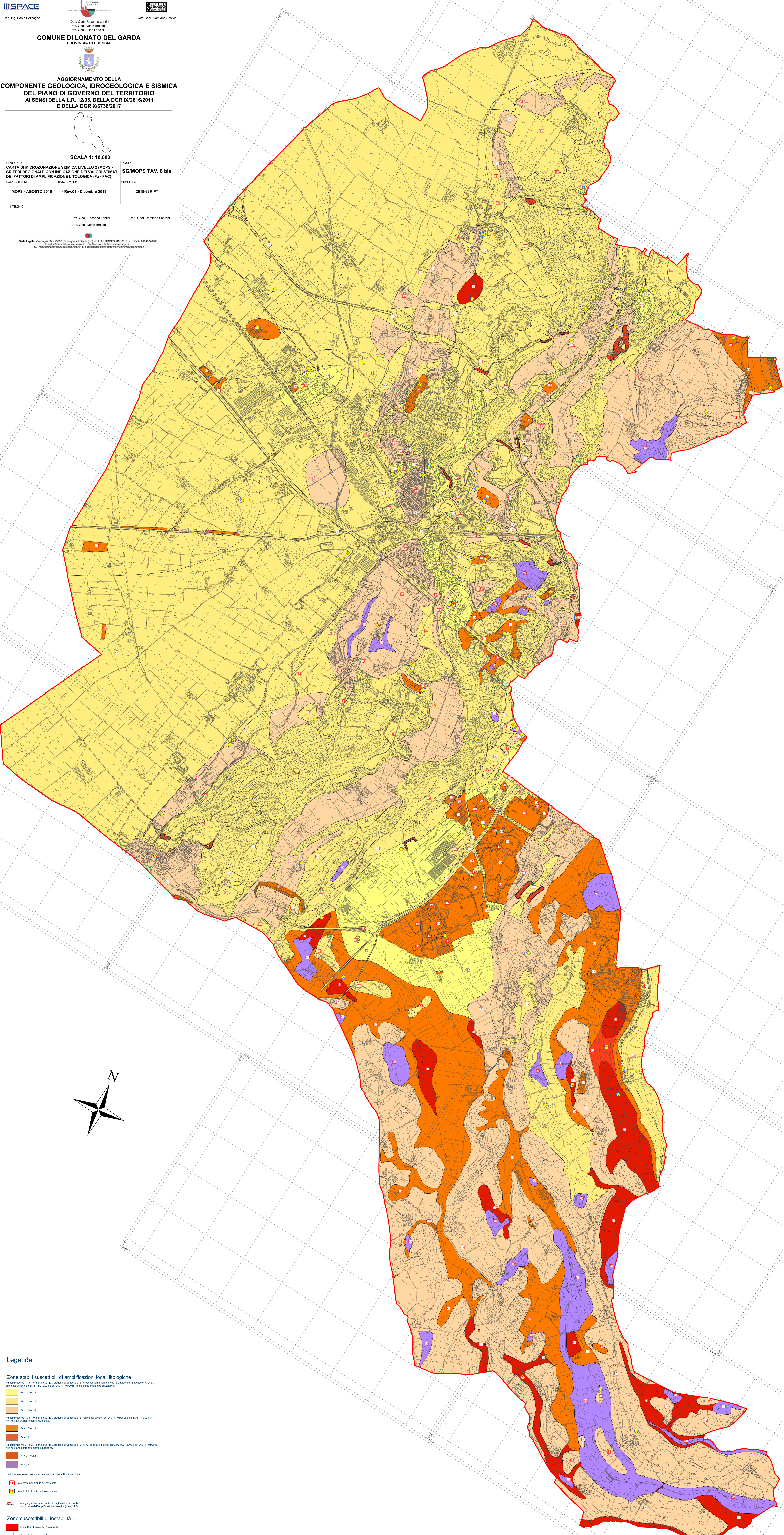
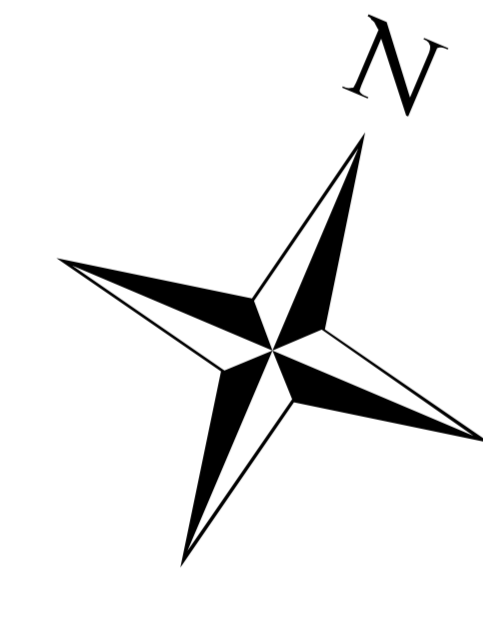
TAVOLA: SG/MOPS TAV. 8 bis

DATA ELABORAZIONE: MOPS - AGOSTO 2015 - Rev.01 - Dicembre 2019

COMMESSA: 2018-33R PT

ITENICI: Dott. Geol. Rosanna Lertini, Dott. Geol. Mirko Brakato, Dott. Geol. Damiano Scatini

Spazio Legale: Via degli Ulmi, 24 - 02045 Padergnone sul Garda (BS) - C.F. 01879680420 - P. I.V.A. 01942400459
 E-mail: info@spaziolegale.it - Tel. 030 2200000 - www.spaziolegale.it
 E-mail: info@spaziolegale.it - Tel. 030 2200000 - www.spaziolegale.it



Legenda

Zone stabili suscettibili di amplificazioni locali litologiche
 (Elaborazione S.L.G. S.p.A. per la Società Compagnie di Sollecito "S" e successivamente dalla Società di Sollecito "S.G.R.", valutata ai sensi del D.M. 14/01/2008 e del D.M. 17/01/2018, sulla base delle carte geologiche)

- Fa = 1.1 - 1.2
- Fa = 1.3 - 1.4
- Fa = 1.5 - 1.6
- Fa = 1.7 - 1.8
- Fa = 1.9
- Fa = 2.1 - 2.2
- Fa = 2.4

Zone suscettibili di instabilità

- Instabilità di versanti, Quaternarie
- Zone di attenzione per l'epifite

Altre informazioni:

- Indagini geofisiche e punti d'indagine utilizzati per la valutazione dell'amplificazione litologica (valori di Fa)
- Confine Comunale