

COMUNE DI LONATO DEL GARDA
PROVINCIA DI BRESCIA



**AGGIORNAMENTO DELLA
COMPONENTE GEOLOGICA, IDROGEOLOGICA E SISMICA
DEL PIANO DI GOVERNO DEL TERRITORIO
AI SENSI DELLA L.R. 12/05, DELLA DGR IX/2616/2011
E DELLA DGR X/6738/2017**

SCALA 1: 10.000

TITOLO
CARTA DI SINTESI

TAVOLA
SG TAV. 12

DATA EMISSIONE
LUGLIO 2009

DATA REVISIONE
- Rev.01 - Dicembre 2019
- Rev.02 - Marzo 2021

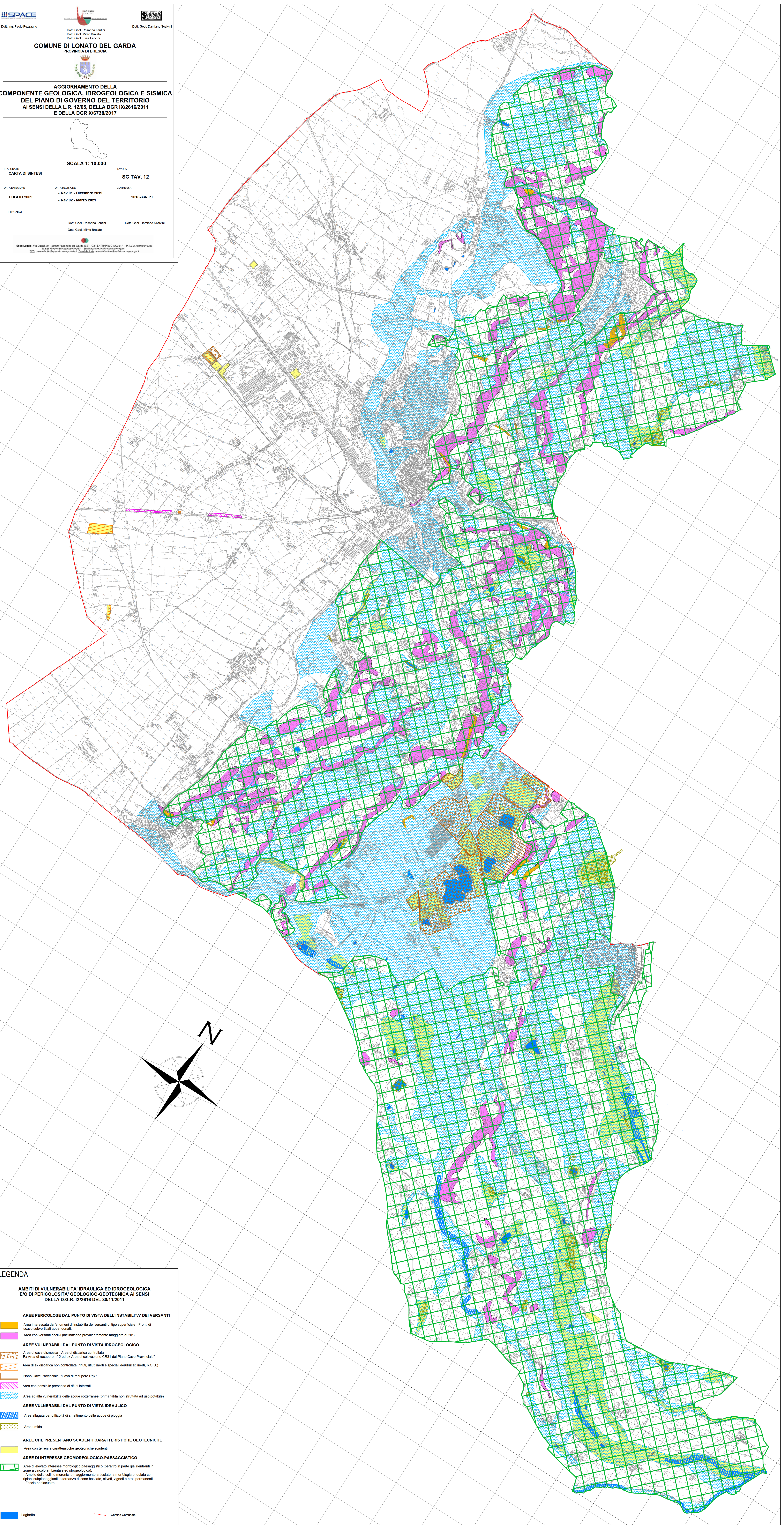
COMPLESSO
2018-33R PT

TECNICI

Dott. Geol. Rosanna Lenzi
Dott. Geol. Mirko Braato

Dott. Geol. Damiano Scavini

Spazi Legali: Via Ducale, 34 - 25060 Padenghe sul Garda (BS) - C.F. LNT09094200117 - P. I.V.A. 019040098
E-mail: info@spazioassociati.it - E-mail: info@scavini.it - E-mail: info@rosainaspa.it



LEGENDA

**AMBITI DI VULNERABILITA' IDRAULICA ED IDROGEOLOGICA
E/O DI PERICOLOSITA' GEOLOGICO-GEOTECNICA AI SENSI
DELLA D.G.R. IX/2616 DEL 30/11/2011**

AREE PERICOLOSE DAL PUNTO DI VISTA DELL'INSTABILITA' DEI VERSANTI

Area interessata da fenomeni di instabilità dei versanti di tipo superficiale - Fronti di scavo superficiali abbandonati.

Area con versanti attivi (inclinazione prevalentemente maggiore di 20°)

AREE VULNERABILI DAL PUNTO DI VISTA IDROGEOLOGICO

Area di cava dismessa - Area di discarica controllata
Ex Area di recupero n° 2 ed ex Area di coltivazione CR31 del Piano Cave Provinciale*

Area di ex discarica non controllata (rifiuti, rifiuti inerti e speciali derubricati inerti, R.S.U.)

Piano Cave Provinciale: "Cava di recupero Rg7"

Area con possibile presenza di rifiuti interrati

Area ad alta vulnerabilità delle acque sotterranee (prima fascia non sfruttata ad uso potabile)

AREE VULNERABILI DAL PUNTO DI VISTA IDRAULICO

Area allagata per difficoltà di smaltimento delle acque di pioggia

Area umida

AREE CHE PRESENTANO SCADENTI CARATTERISTICHE GEOTECNICHE

Area con terreni a caratteristiche geotecniche scadenti

AREE DI INTERESSE GEOMORFOLOGICO-PAESAGGISTICO

Area di elevato interesse morfologico paesaggistico (peraltro in parte già rientranti in zone a vincolo ambientale ed idrogeologico)
- Ambito delle colline moreniche maggiormente articolate, a morfologia ondulata con ripiani subpanneggianti; alternanza di zone boscate, oliveti, vigneti e prati permanenti.
- Fascia perlicatare.

Laghetto

Confine Comunale