

SPACE
Dott. Ing. Paolo Pizzagno

ROSAINA
Dott. Geol. Rosanna Lenzi
Dott. Geol. Mirko Braato
Dott. Geol. Elisa Lanzi

SCAVINI
Dott. Geol. Damiano Scavini

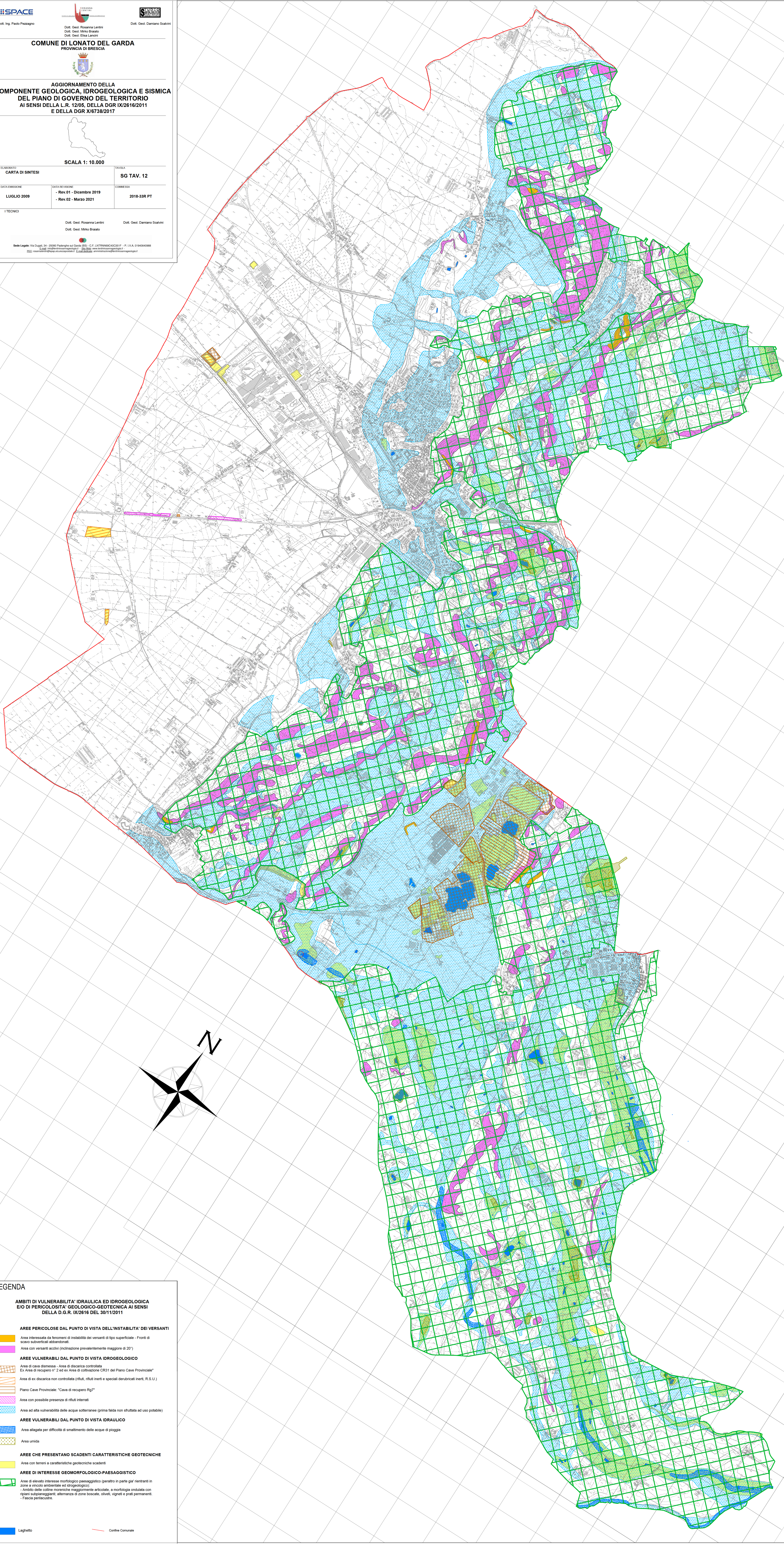
COMUNE DI LONATO DEL GARDA
PROVINCIA DI BRESCIA

AGGIORNAMENTO DELLA COMPONENTE GEOLOGICA, IDROGEOLOGICA E SISMICA DEL PIANO DI GOVERNO DEL TERRITORIO AI SENSI DELLA L.R. 12/05, DELLA DGR IX/2616/2011 E DELLA DGR X/6738/2017

SCALA 1:10.000

ELENCO CARTA DI SINTESI		TAVOLA SG TAV. 12
DATA EMISSIONE LUGLIO 2009	DATA REVISIONE - Rev.01 - Dicembre 2019 - Rev.02 - Marzo 2021	COMPLESSA 2018-33R PT
AUTORE Dott. Geol. Rosanna Lenzi Dott. Geol. Mirko Braato Dott. Geol. Damiano Scavini		

Seak Legale: Via Ducale, 34 - 25060 Padenghe sul Garda (BS) - C.F. LNT09094200117 - P. I.V.A. 019040098
 Contatti: info@seak.it - Tel. 030 2300000 - Fax 030 2300001 - Email: info@seak.it



LEGENDA

AMBITI DI VULNERABILITA' IDRAULICA ED IDROGEOLOGICA E/O DI PERICOLOSITA' GEOLOGICO-GEOTECNICA AI SENSI DELLA D.G.R. IX/2616 DEL 30/11/2011

AREE PERICOLOSE DAL PUNTO DI VISTA DELL'INSTABILITA' DEI VERSANTI

- Area interessata da fenomeni di instabilità dei versanti di tipo superficiale - Fronti di scavo superficiali abbandonati.
- Area con versanti attivi (inclinazione prevalentemente maggiore di 20°)

AREE VULNERABILI DAL PUNTO DI VISTA IDROGEOLOGICO

- Area di cava dismessa - Area di discarica controllata
Ex Area di recupero n° 2 ed ex Area di coltivazione CR31 del Piano Cave Provinciale*
- Area di ex discarica non controllata (rifiuti, rifiuti inerti e speciali derubricati inerti, R.S.U.)
- Piano Cave Provinciale: "Cava di recupero Rg7"
- Area con possibile presenza di rifiuti interrati
- Area ad alta vulnerabilità delle acque sotterranee (prima fascia non sfruttata ad uso potabile)

AREE VULNERABILI DAL PUNTO DI VISTA IDRAULICO

- Area allagata per difficoltà di smaltimento delle acque di pioggia
- Area umida

AREE CHE PRESENTANO SCADENTI CARATTERISTICHE GEOTECNICHE

- Area con terreni a caratteristiche geotecniche scadenti

AREE DI INTERESSE GEOMORFOLOGICO-PAESAGGISTICO

- Area di elevato interesse morfologico paesaggistico (peraltro in parte già rientranti in zone a vincolo ambientale ed idrogeologico):
- ambito delle colline moreniche maggiormente articolate, a morfologia ondulata con ripiani subpanseggiati; alternanza di zone boscate, oliveti, vigneti e prati permanenti.
- Fascia perlicatare.

Laghetto

Confine Comunale