

SPACE
Dott. Ing. Paolo Pezzagno

ROSAINA
Dott. Geol. Rosanna Lenzi
Dott. Geol. Miko Braato
Dott. Geol. Elisa Lancini

SCAVINI
Dott. Geol. Damiano Scavini

COMUNE DI LONATO DEL GARDA
PROVINCIA DI BRESCIA

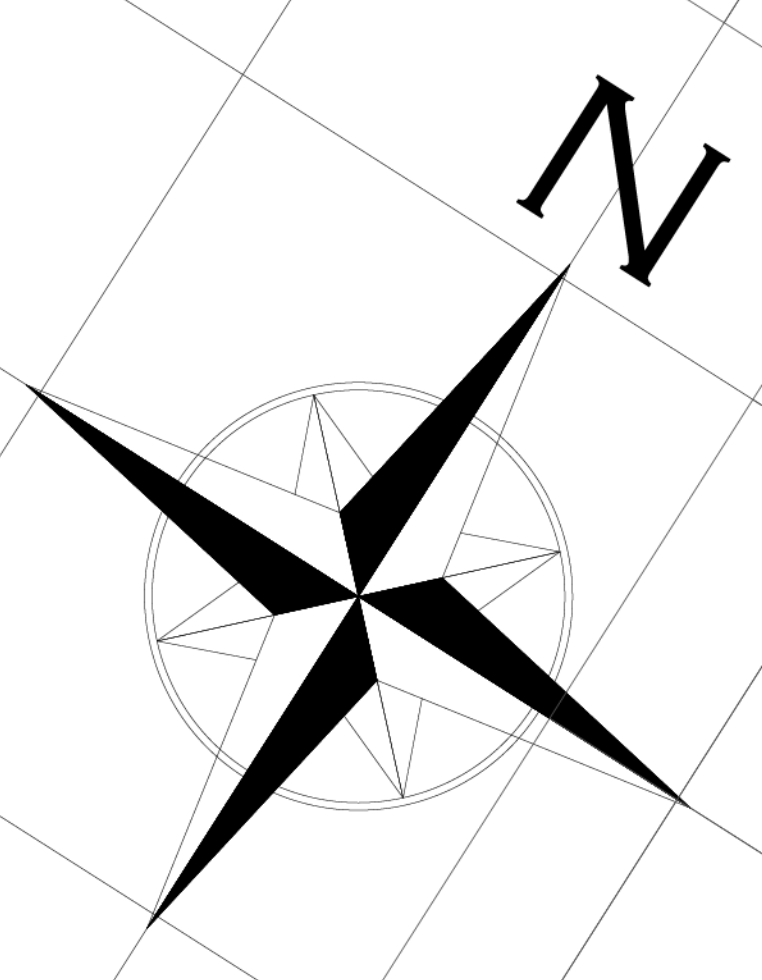
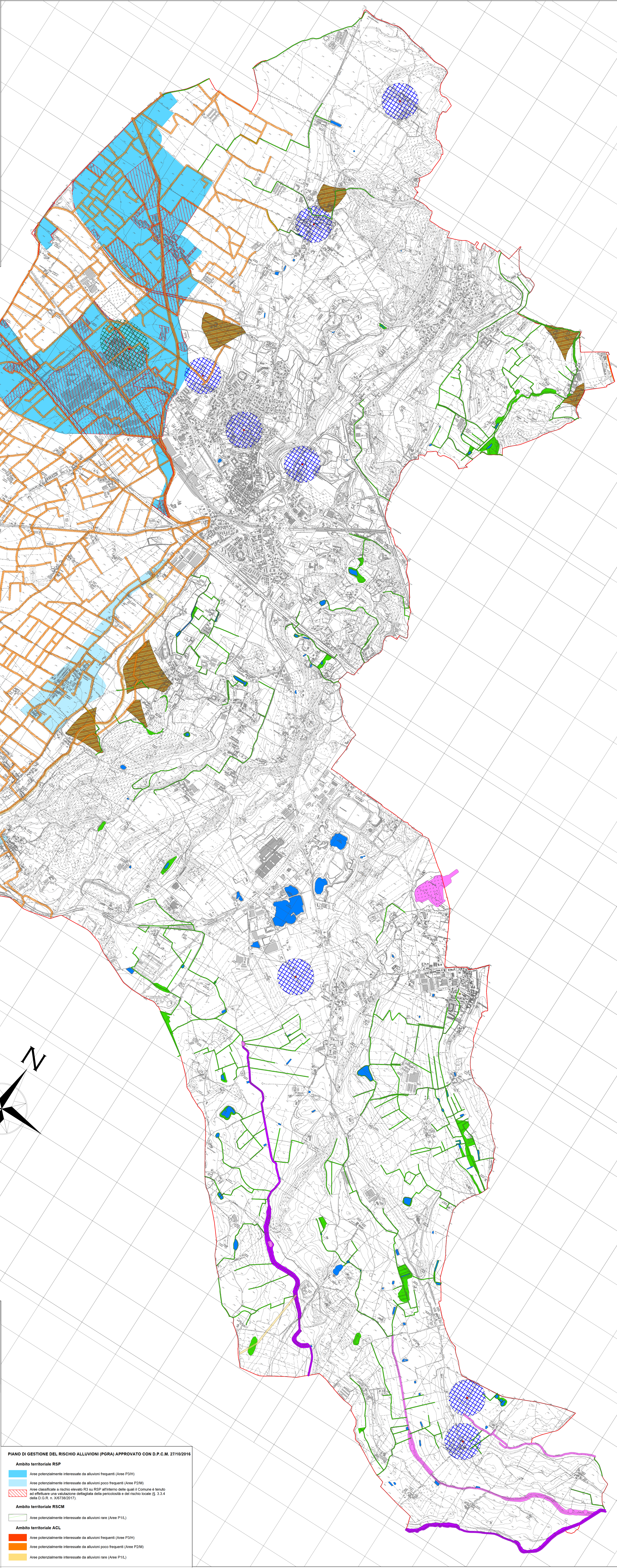
AGGIORNAMENTO DELLA COMPONENTE GEOLOGICA, IDROGEOLOGICA E SISMICA DEL PIANO DI GOVERNO DEL TERRITORIO AI SENSI DELLA L.R. 12/05, DELLA DGR IX/2816/2011 E DELLA DGR X/6738/2017

SCALA 1: 10.000

STABILIMENTO				TAVOLA
CARTA DEI VINCOLI GEOLOGICI				SG TAV. 11
DATA EMISSIONE	REVISIONI	DATA REVISIONE	DESCRIZIONE	CORRETTIVA
LUGLIO 2009	Rev. 01	Settembre 2009	Approvazione del P.G.T.	
	Rev. 02	Giugno 2010	Modifica per approvazione documento di politica strategica	2018-33R PT
	Rev. 03	Marzo 2011	Integrazione con norme tecniche di attuazione del regolamento	
	Rev. 04			

TECNICI
Dott. Geol. Rosanna Lenzi
Dott. Geol. Miko Braato
Dott. Geol. Damiano Scavini

Seak Legale: Via Ducale, 34 - 25060 Pastrengo sul Garda (BS) - C.F. LNTF0989420017 - P. I.V.A. 019040098
E-mail: info@seak.it - www.seak.it
E-mail: info@seak.it - www.seak.it



LEGENDA

AMBITI SOGGETTI A VINCOLI NORMATIVI DI CARATTERE GEOLOGICO, AI SENSI DELLA D.G.R. 8/7374 DEL 28/05/2008

AREE SOGGETTE A VINCOLI DERIVANTI DALLA PIANIFICAZIONE DI BACINO AI SENSI DELLA L. 183/89
Quanto del dissesto proposto in aggiornamento al vigente, (procedura "in itinere"), come riportato nella Carta del Dissesto con legenda uniformata P24

- Area di conoidi non recentemente riattivati o completamente protette da opere di difesa (Cn) (Pericolosità media o moderata)

AREE SOGGETTE A VINCOLI DI POLIZIA IDRAULICA

RETICOLO IDROGRAFICO PRINCIPALE (D.G.R. X/7581/2017 Al. A)

- Fascia ad alto grado di tutela del reticolo idrico principale di competenza regionale. (per un'area di 10 m da ciascun lato del corpo idrico) (Rif. Doc. di Piano RM DRI (EN-ET) - Art. 1-4)

RETICOLO IDROGRAFICO DI COMPETENZA CONSORTILE (D.G.R. X/7581/2017 Al. C)

- Fascia di competenza del Consorzio di Bonifica Chiesa. (per un'area di 15 m da ciascun lato del corpo idrico) (Rif. Doc. di Piano RM DRI (EN-ET) - Art. 3-4)
- Fascia di competenza del Consorzio di Bonifica Garda Chiesa. (per un'area di 15 m da ciascun lato del corpo idrico) (Rif. Doc. di Piano RM DRI (EN-ET) - Art. 3-4)

RETICOLO IDROGRAFICO MINORE DI COMPETENZA COMUNALE (D.G.R. X/7581/2017 Al. D)

- Fascia ad alto grado di tutela del reticolo idrico minore di competenza comunale. (per un'area di 10 m da ciascun lato del corpo idrico) (Rif. Doc. di Piano RM DRI (EN-ET) - Art. 1-4)
- Fascia a medio grado di tutela del reticolo idrico minore di competenza comunale. (per un'area di 10 m da ciascun lato del corpo idrico) (Rif. Doc. di Piano RM DRI (EN-ET) - Art. 2-4)

AREE SOGGETTE A VINCOLI DI SALVAGUARDIA DELLE CAPTAZIONI AD USO IDROPOTABILE

Aree di salvaguardia dei pozzi comunali di Lonato d/G e del pozzo Drugato

- Zona di tutela assoluta
- Zona di rispetto (criterio geometrico)
- Zona di rispetto (criterio temporale)
- Zona di tutela assoluta coincidente Zona di rispetto (criterio idrogeologico - Pozzo Centenario LQ-009)

LAGHETTI

CONFINI COMUNALI

PIANO DI GESTIONE DEL RISCHIO ALLUVIONI (PGRA) APPROVATO CON D.P.C.M. 27/10/2016

Ambito territoriale RSP

- Area potenzialmente interessate da alluvioni frequenti (Aree P34)
- Area potenzialmente interessate da alluvioni poco frequenti (Aree P24)
- Area classificate a rischio elevato R3 su RSP all'interno delle quali il Comune è tenuto ad effettuare una valutazione dettagliata della pericolosità e del rischio locale (§ 3.3.4 della D.G.R. n. X/6738/2017)

Ambito territoriale RSCM

- Area potenzialmente interessate da alluvioni rare (Aree P14)

Ambito territoriale ACL

- Area potenzialmente interessate da alluvioni frequenti (Aree P34)
- Area potenzialmente interessate da alluvioni poco frequenti (Aree P24)
- Area potenzialmente interessate da alluvioni rare (Aree P14)