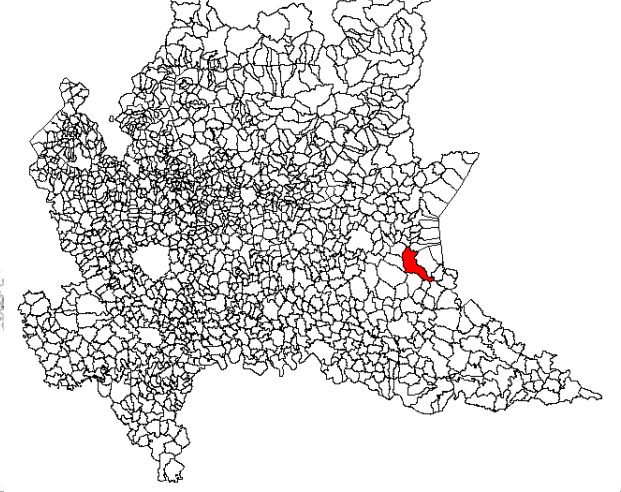


MICROZONAZIONE SISMICA

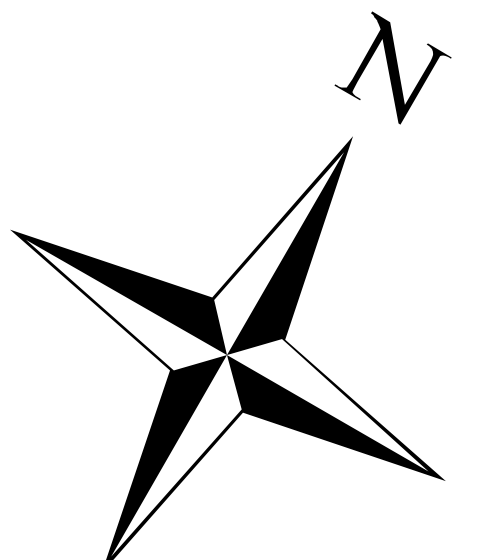
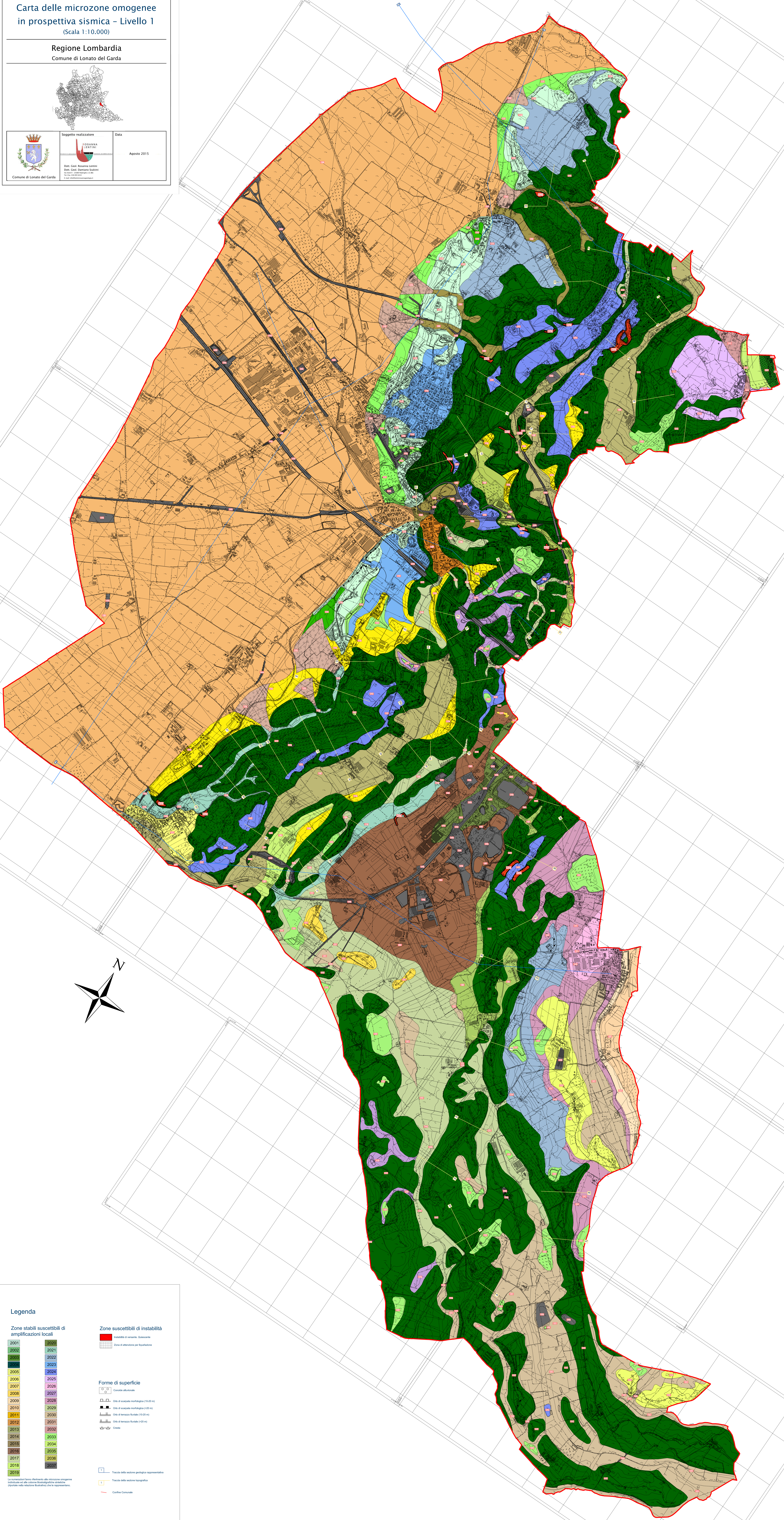
Carta delle microzone omogenee in prospettiva sismica - Livello 1

(Scala 1:10.000)

Regione Lombardia
Comune di Lonato del Garda



 <p>Comune di Lonato del Garda</p>	<p>Soggetto realizzatore</p> <p>IOSEANNA S.p.A.</p> <p>Dott. Carl. Rossana Carlini Dott. Carl. Damiano Stalder Dott. Ing. Riccardo Cusi Dott. Ing. Roberto Longhi</p>	<p>Data</p> <p>Agosto 2015</p>
	<p>Comune di Lonato del Garda</p>	



Legenda

Zone stabili suscettibili di amplificazioni locali

2001	2020
2002	2021
2003	2022
2004	2023
2005	2024
2006	2025
2007	2026
2008	2027
2009	2028
2010	2029
2011	2030
2012	2031
2013	2032
2014	2033
2015	2034
2016	2035
2017	2036
2018	2037
2019	2038

Zone suscettibili di instabilità

- Instabilità di versante - Quasi-orizzonte
- Zone di abbassazione per frangimento

Forme di superficie

- Concreta artificiale
- Creti di scarpata monticchia (10-20 m)
- Creti di scarpata monticchia (>20 m)
- Creti di terrazzo forata (10-20 m)
- Creti di terrazzo forata (>20 m)
- Creta

Tracce della sezione geologica rappresentativa

- Traccia della sezione geologica rappresentativa
- Traccia della sezione topografica
- Circonferenza Comunale

La microzonazione sismica è basata sui dati geologici e sismologici disponibili e rappresenta una stima della suscettibilità sismica. Non rappresenta una previsione di danni o di vittime.