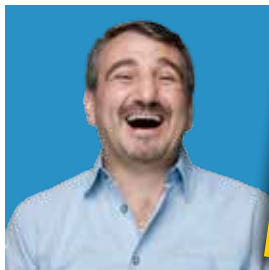


Io separo, tu differenzi,
noi ricicliamo
**Insieme ci prendiamo cura
dell'ambiente**



2023
nuovo
servizio
**INGOMBRANTI
A DOMICILIO**

RACCOLTA
differenziata
porta a porta
piccolo impegno,
GRANDE RISULTATO



Città di
Lonato
del Garda



GardaUno
ambiente, energia e servizi

Cari concittadini,
come di consueto vi presentiamo l'Ecocalendario 2023, uno strumento che aiuta ad effettuare correttamente la raccolta differenziata e fornisce all'utente le necessarie informazioni riguardo i servizi effettuati. Quest'anno per la realizzazione del nuovo Ecocalendario abbiamo coinvolto le classi seconde e terze delle scuole primarie dell'Istituto Comprensivo di Lonato del Garda, affidando loro l'esposizione del progetto educativo "L'Energia... che magia!",

Buone pratiche per il risparmio energetico domestico", che potete vedere rappresentato nei dodici disegni selezionati e pubblicati in testa a ciascuno dei mesi del calendario. È intenzione dell'Amministrazione rendere visibile l'intera collezione dei disegni consegnati dalle classi in una prossima mostra aperta al pubblico, che verrà reclamizzata a breve.

Colgo l'occasione per ringraziare personalmente gli/le insegnanti e gli alunni delle classi partecipanti per la collaborazione resa.

La raccolta differenziata è un gesto di civiltà che ci consente di partecipare alla gestione sostenibile delle risorse del pianeta.

L'Assessorato Ecologia /Ambiente del Comune di Lonato del Garda è sempre impegnato inoltre a favorire, promuovere ed attivare azioni concrete sul proprio territorio volte alla riduzione dei rifiuti ed al riutilizzo dei materiali.

L'Assessore all'Ecologia ed Ambiente
Christian Simonetti

TUTELIAMO
LA SALUTE
DEGLI OPERATORI
peso massimo per
ogni contenitore

kg 10 

INFORMAZIONI GENERALI SUL SERVIZIO

Il servizio prevede la raccolta delle diverse frazioni, correttamente separate, in giorni specifici e in contenitori dedicati, quali piccoli bidoncini e sacchi. I rifiuti riciclabili (carta, umido, vetro, lattine, imballaggi in plastica) vanno separati dal secco residuo, ossia ciò che non si può riciclare. Bidoncini e sacchi vanno esposti in modo ordinato su suolo

**RACCOLTA
differenziata
porta a porta
piccolo impegno,
GRANDE RISULTATO**




pubblico e su vie carrabili (all'inizio delle strade pedonali e all'esterno delle corti) senza intralciare il transito di mezzi e pedoni. I bidoni svuotati vanno ritirati a cura dell'utente. Oltre alla raccolta domiciliare ci si può recare al Centro di Raccolta Comunale portando i propri rifiuti riciclabili correttamente separati.




ORARI DI ESPOSIZIONE:

La sera prima del giorno di raccolta il rifiuto deve essere esposto tra 21.00 e le 24.00.

Non verranno svuotati i contenitori e ritirati i sacchi esposti tardivamente. La raccolta inizia durante la notte e si completa nella mattinata.

	ZONA A sud	ZONA B nord	ZONA C centro
lunedì	umido carta	umido carta	
martedì	plastica vetro lattine		umido secco
mercoledì		plastica vetro lattine	plastica vetro lattine
giovedì	umido secco vegetale *	umido secco vegetale *	 vegetale *
venerdì			
sabato			umido carta

* Raccolta domiciliare vegetale da marzo a novembre

 Raccolta umido ristoranti e bar

Città di Lonato del Garda

Ufficio Ecologia
ecologia@comune.lonato.bs.it
www.comune.lonato.bs.it

tel. 030 91392282

Per informazioni chiamare il numero verde Garda Uno

Numero Verde
800 033955

dal lunedì al venerdì dalle 08.00 alle 20.00
e il sabato dalle 08.00 alle 13.00

www.gardauno.it

VETRO E LATTINE



È vietato utilizzare contenitori differenti da quelli forniti dal Comune

Bidone azzurro senza sacchetto, esporre quando è pieno. Per mantenerlo pulito svuotare i contenitori, eventualmente sciacquarli.



Bottiglie, vasetti, bicchieri, oggetti in vetro, lampadine normali, barattoli in acciaio e alluminio, scatole per alimenti (pelati, tonno...) lattine per bibite, tappi corona, coperchi di vasetti.



Non inserire oggetti in ceramica e porcellana, lampade al neon, contenitori per materiali pericolosi.



Cosa diventerà

Presso le vetrerie diventerà vetro di ottima qualità risparmiando materie prime, acqua e energia. Il riciclaggio dei metalli è il più facile, fa risparmiare e non si sprecano risorse non rinnovabili.

UMIDO RIFIUTI ORGANICI



È vietato utilizzare contenitori differenti da quelli forniti dal Comune

In cucina usare il cestello areato con lo speciale sacchetto biodegradabile; trasferire il sacchetto ben chiuso nel bidone marrone, da esporre in strada per il ritiro.



Scarti di cucina biodegradabili, avanzi di cibo, alimenti avariati, gusci d'uovo, scarti di verdura e frutta, fondi di caffè, filtri di the, pane vecchio, tovaglioli di carta, fiori appassiti.



Non inserire materiali non degradabili, non usare sacchetti in plastica.



Cosa diventerà

Con il compostaggio si trasformerà in ottimo fertilizzante per l'agricoltura.

IMBALLAGGI IN PLASTICA



Sacco trasparente giallo; schiacciare bene per risparmiare spazio



Tutti gli imballaggi in plastica puliti: • Bottiglie per bevande ed alimenti • Flaconi e barattoli per detersivi, saponi, cosmetici • Film d'imballaggio che avvolge bottiglie, carta igienica etc. • Shopper • Vaschette e confezioni in plastica trasparente o polistirolo per alimenti • Contenitori per yogurt, creme di formaggio • Buste e sacchetti per alimenti in genere (es.: patatine, surgelati) • Reti per frutta e verdura • Coperchi in plastica (da separare dall'imballaggio principale se in altro materiale) • Blister e contenitori rigidi a sagoma (es.: gusci per giocattoli, per cancelleria) • Cellophane d'imballaggio e film "a bolle" • Bicchieri e piatti monouso • Appendiabiti in plastica.



Non inserire plastica non da imballo, giocattoli, custodie cd o musicassette, posate in plastica, gomma.



Cosa diventerà

Dopo la separazione diventerà materia prima per produrre oggetti in plastica senza utilizzare altro petrolio.



SACCHETTI IDONEI

IN CASO DI ESAURIMENTO

SACCHETTI PER L'UMIDO: si possono utilizzare quelli del supermercato o acquistarli compostabili in Mater Bi o carta; i sacchetti idonei si riconoscono tramite uno di questi marchi che garantiscono la compostabilità.

SACCHETTI PER LA PLASTICA GIALLI: i sacchetti per la plastica devono essere gialli o similari purchè trasparenti o semi-trasparenti (si deve vedere il contenuto).



SECCO RESIDUO



Sacco qualsiasi ben chiuso.



Residui delle pulizie domestiche (polvere, sacchi dell'aspirapolvere), pannolini, lettiere dei gatti, gomma, cassette audio e video, posate in plastica, secchi, bacinelle, giocattoli non elettrici, carta plastificata, cosmetici, penne e pennarelli, etc.



Non inserire tutto ciò che è riciclabile



Cosa diventerà

Verrà utilizzato come combustibile per produrre energia elettrica. Questo recupero energetico utilizza solo in parte i materiali, pertanto è importante che in questi contenitori si metta solo ciò che non può essere recuperato in altro modo. In tutto non più del 20% dei nostri rifiuti.

CARTA E CARTONE



È vietato utilizzare contenitori di materiali diversi da carta o cartone
Usare un cartone a perdere o sfusa legata; schiacciare o piegare scatole e scatoloni.



Giornali, riviste, libri, quaderni, fogli, sacchetti di carta, scatole di ogni tipo (dentifricio, pasta...), scatoloni, cartoni per bevande (tipo Tetra Pak privati del tappo in plastica, svuotati e schiacciati).



Non inserire carta plastificata, carta oleata, carta carbone, cellophane, carta unta.



Cosa diventerà

Presso le cartiere si trasformerà in altra carta senza utilizzare nuovi alberi e con meno acqua ed energia elettrica.

VEGETALE

Servizio ad iscrizione Contenitore carrellato da 240 lt.

Servizio ad iscrizione presso il Comune. I contenitori vanno esposti su ciglio strada in modo ordinato senza intralciare la mobilità pedonale e degli automezzi. Non verranno raccolti rifiuti confezionati in fascine, immessi in sacchi di plastica o quant'altro. La pulizia del contenitore spetta all'utente. Posizionare i bidoni lungo la pubblica via entro le ore 21 della sera prima del giorno di raccolta. **E' sempre possibile recarsi al Centro di Raccolta.**



Erba, ramaglie delle patate, piante morte, fiori secchi, segatura pulita.



Non inserire scarti di cucina, vasi di fiori, sassi.



Cosa diventerà

Presso l'impianto di compostaggio si trasformerà in compost, un buon terriccio utile per l'agricoltura.

Dubbi sulla raccolta differenziata?

Prova  **Junker**
Ricicla. Riusa. Rivoluziona.



Scarica l'app per il tuo dispositivo

ERRORI NELLA RACCOLTA DIFFERENZIATA

I rifiuti esposti scorrettamente non verranno raccolti e sarà applicato un adesivo sul contenitore (eccetto per le esposizioni fuori orario). L'utente è tenuto a riprendere i rifiuti, risolvere la criticità ed esporli correttamente alla prossima raccolta.

Gli errori principali sono:

- esposizione nel giorno sbagliato (es. plastica nel giorno della carta)
- esposizione nel contenitore sbagliato (es. carta nei sacchi della plastica)
- esposizione dei rifiuti non separati correttamente (es. umido con il secco, plastica non da imballaggio con la plastica da imballaggio)

SANZIONI

La violazione delle prescrizioni e delle modalità di conferimento dei rifiuti urbani comporta l'applicazione delle sanzioni previste dal Regolamento Comunale.



COMPOSTAGGIO

È possibile trasformare avanzi di cucina e scarti di giardino in un buon terriccio. Basta procurarsi un contenitore (il composter) da collocare in giardino, oppure costruirlo, o usare il sistema classico del cumulo. In qualche mese si formerà il compost, un prodotto naturale gratuito che sostituisce i concimi chimici apportando sostanza organica al terreno.



Si semplifica la raccolta dei rifiuti, perché il 25% circa del rifiuto domestico può essere compostato: residui da sfalci e potature (erba, rami e foglie), avanzi e bucce di frutta e verdura, ossa e avanzi di carne, pesce ed insaccati, cibi avariati o scaduti, pane raffermo, fondi di caffè, bustine di the e tisane, gusci d'uovo, fiori secchi, tovaglioli di carta, carta da cucina, cassette di legno.

Chi pratica il compostaggio domestico potrà godere di uno **sconto sulla tassa rifiuti del 10%**
Per maggiori informazioni contattare l'ufficio Tributi del Comune al **030 91392252-253**

INGOMBRANTI A DOMICILIO

Si può prenotare il servizio di ritiro dei rifiuti ingombranti a domicilio **direttamente sul sito**

www.gardauno.it

oppure telefonando al



Il servizio prevede il ritiro di massimo 3 pezzi, da esporre a ciglio strada entro le 8.00 del giorno di raccolta.

Non è previsto il ritiro all'interno delle abitazioni.



**2023
nuovo
servizio**

OLIO ALIMENTARE ESAUSTO



Non buttare l'olio alimentare usato nel lavandino; travasalo in una bottiglia di plastica e portalo al Centro di Raccolta

Ricorda di non miscelare l'olio vegetale con altri liquidi che renderebbero impossibile il riciclo.



Consulta la mappa dei punti di raccolta sul sito

www.gardauno.it

Plastica nell'umido?

Solo se compostabile!

Si stanno diffondendo contenitori, piatti, bicchieri e posate monouso in plastica compostabile.

Più che plastica, si tratta di un materiale di origine naturale pensato per tornare alla natura sotto forma di compost.

Ma dove si butta questa plastica compostabile?

Va buttata nell'umido; se di grandi dimensioni è utile spezzarla.

Come riconosco la plastica compostabile?

Controlla la confezione: se è presente uno di questi simboli del riciclaggio e la dicitura **compostabile** la plastica va nell'umido.



i consigli di

GardaUno



CENTRO DI RACCOLTA



L'Isola Ecologica o Centro di Raccolta è uno spazio che ottimizza la raccolta differenziata. Non è una discarica nella quale i rifiuti entrano per non uscire più. Nel Centro di Raccolta si depositano separatamente i rifiuti urbani per recuperare tutti i materiali che possono essere riciclati e smaltire in sicurezza i rifiuti pericolosi non recuperabili.

Chi può entrare

Cittadini, enti ed imprese in regola con il pagamento della tassa rifiuti comunale possono consegnare i propri rifiuti urbani.

Le imprese sprovviste di aree a ruolo, produttrici di rifiuti assimilati sul territorio comunale, purché abbiano stipulato l'apposita convenzione.

Come entrare

Agli utenti è consentito l'accesso presentando copia dell'ultima bolletta TARI regolarmente pagata.



Ingresso consentito fino a 5 minuti prima della chiusura

ORARI APERTURA CENTRO DI RACCOLTA

via Rassica (ingresso dalla strada provinciale 25 a sud dell'autostrada)

	lunedì	martedì	mercoledì	giovedì	venerdì	sabato	domenica
INVERNALE 1 ott 31 mar	08.30 12.00 13.30 17.30	08.30 12.00 13.30 17.30	08.30 12.00 13.30 17.30	08.30 12.00	08.30 12.00 13.30 17.30	08.30 12.00 14.00 17.00	chiuso
ESTIVO 1 apr 30 set	08.30 12.00 13.30 17.30	08.30 12.00 13.30 17.30	08.30 12.00 13.30 17.30	08.30 12.00	08.30 12.00 13.30 17.30	08.30 12.00 14.00 17.00	15.00 19.00

ORARI APERTURA CENTRO DI RACCOLTA

Centenaro via Tellaroli angolo via Centenaro

lunedì	martedì	mercoledì	giovedì	venerdì	sabato
13.30 17.30	08.30 12.30	13.30 17.30	08.30 12.30 13.30 17.30	13.30 17.30	08.30 12.30 13.30 17.30



Nelle festività infrasettimanali i Centri di Raccolta restano chiusi

NEL CENTRO DI RACCOLTA SI POSSONO PORTARE:

RIFIUTI RICICLABILI DELLE RACCOLTE PORTA A PORTA

Carta, vetro-lattine, umido, plastica, vegetale.

VEGETALE

Erba, ramaglie delle potature, piante morte, fiori secchi, segatura pulita.

Cosa diventeranno

Presso l'impianto di compostaggio si trasformerà in compost, un buon terriccio utile per l'agricoltura.



APPARECCHIATURE ELETTRICHE

Grandi elettrodomestici (televisori, frigoriferi, forni, lavatrici...) piccoli elettrodomestici (tostapane, radio, aspirapolvere, trapani e altri utensili...), apparecchiature informatiche e telefoniche, stampanti, videocamere, lampade e lampadine, neon, giocattoli elettrici ed elettronici, termometri elettrici, bilance.

Cosa diventeranno

Tutte le apparecchiature verranno smontate in appositi centri per riciclare i materiali recuperabili e smaltire in sicurezza i componenti pericolosi.



ABBIGLIAMENTO IN BUONO STATO

Abiti, maglieria, biancheria, cappelli, borse e scarpe.

Cosa diventeranno

Il materiale in buono stato verrà avviato ai mercati dell'usato. Parte del ricavato verrà utilizzato per iniziative di solidarietà.



OLI ALIMENTARI

Oli e grassi alimentari confezionati in bottiglie o tanichette.

Cosa diventeranno

Questi rifiuti verranno rigenerati per la produzione di lubrificanti e detersivi industriali.

ATTENZIONE: versare l'olio nel lavandino provoca ostruzioni e danneggiamento degli impianti.



MATERIALI INGOMBRANTI, LEGNO, METALLI

Beni della casa di grandi dimensioni (non elettrici): divani, materassi, reti per i letti, biciclette, mobili, etc.

Cosa diventeranno

I materiali metallici verranno indirizzati alle fonderie; i materiali in legno (anche truciolare o laminato) verranno riciclati.



RIFIUTI PERICOLOSI solo utenze domestiche

Pile a stilo, pile a bottone, pile ricaricabili, medicinali scaduti, batterie auto, oli minerali etc.

Cosa diventeranno

Questi rifiuti sono molto pericolosi: così separati verranno avviati ad impianti di smaltimento sicuri senza inquinare l'ambiente.



INERTI solo utenze domestiche per max 3 secchi da 25 lt

Piatti in ceramica, sanitari, cemento, piastrelle, mattoni provenienti da piccole demolizioni domestiche eseguite in proprio. **Non è possibile conferire (per nessuno) onduline catramate, cartongesso, fibrocemento, lane isolanti.**

Cosa diventeranno

Produzione di miscele inerti per rilevati e costruzioni.



DOOR TO DOOR COLLECTION

max 10 kg each bin



PAPER AND CARDBOARD

Container Use a disposable or tied loose cardboard box, and crush or fold the boxes. Do not use dustbins or crates.

YES Newspapers, magazines, books, exercise books, all kinds of boxes (toothpaste, pasta, etc.), cardboard boxes, drink cartons (Tetra Pak without plastic caps, rinsed and crushed).

NO Plastic-coated paper, grease-proof paper, carbonpaper, cellophane, greased paper.

What it will become It will be turned into other paper at the paper mills without using new trees, and with less water and electricity.

GLASS, METAL TINS AND TUBES FOR FOODS, CANS FOR DRINKS

Container Blue container without bag. To keep it clean, empty the container and if necessary, rinse it.

YES Bottles, jars, glasses, glass objects, normal light bulbs, steel and aluminium cans, metal tins for foods (peeled potatoes, tuna, etc.), cans for drinks, crown caps, lids of jars.

NO Ceramic and china, neon lamps, mirrors.

What it will become It will become top-quality glass at the glassworks and will save raw materials, water and energy. Recycling metals is the easiest. It saves money and non-renewable resources are not wasted.

ORGANIC WASTE

Container In the kitchen, use the ventilated basket with its special biodegradable (MATER-BI) bag. When it is full, transfer the bag, closed well, into the brown container, which will then be placed at the kerb for collection.

YES Biodegradable kitchen waste, leftovers of food, food gone bad, egg shells, scraps of vegetables and fruit, coffee grounds, tea filters, stale bread, paper serviettes, wilted flowers.

NO Hard materials, plastic bags.

What it will become It will be turned into compost at the composting plant. Compost is an excellent fertilizer for farming.

**door-to-door
SEPARATE
waste collection**
a small undertaking
THAT GIVES A BIG RESULT

PLASTIC PACKAGING MATERIALS

Container Clear yellow bag; crush well to save space.

YES All clean plastic packaging materials: • Bottles for drinks and foods • Bottles and jars for household cleaning and personal care products (detergents, soaps, etc.) • Clear plastic or polystyrene tubs or packages for fresh foods • Yogurt, cream cheese, dessert containers • Packing film wrapping bottles, toilet paper, etc. • Plastic bags, envelopes and bags for foods in general (e.g. pasta, rice, potato chips, frozen products) • Fruit and vegetable nets • Plastic lids (to separate from the main packaging if made of another material) • Blister packs and rigid containers shaped formats (shells for toys, stationery articles ...) • Packing cellophane and bubble wrap • Clean glasses and dishes • Clothes hangers.

NO Plastic not used for packaging, toys CD cases, plastic cutlery, rubber.

What it will become It will become top-quality glass at the glassworks and will save raw materials, water and energy. Recycling metals is the easiest. It saves money and non-renewable resources are not wasted.

UNSORTED WASTE

Container Bag, well-closed.

YES Residue of household cleaning (dust, vacuum cleaner bags), nappies, cat litter, rubber, audio/video tapes, plastic cutlery, pails, basins, non-electrical toys, plastic-coated paper, cosmetics, pens and markers, etc.

NO Do not introduce anything that can be recycled.

What it will become It will be used as fuel to produce electricity. The law requires that only whatever cannot be recycled in any other way be placed in this collection. In all, no more than 30% of our waste.

DIE VON HAUS-ZU-HAUS SAMMLUNG

max 10 kg each bin



PAPIER UND KARTON

Behälter Altkarton als Behälter verwenden, oder das Papier bündeln und zusammenschüttern; Schachteln und Kartons zusammendrücken oder zusammenfallen. Keine Kanister oder Kisten verwenden.

JA Zeitungen, Zeitschriften, Bücher, Hefte, Papierblätter, Papiertüten, sämtliche Verpackungen von (Zahnpasta, Pasta...), Schachteln, Getränke-Kartons (Typ Tetrapak ohne Plastikverschluss, ausgespült und zusammengedrückt).

NEIN Plastikbeschichtetes Papier, Wachs-papier, Kohlepapier, Zellophan, fettgetränktes Papier.

Was wird daraus Betriebe die Papier herstellen verarbeiten das gesammelte Papier und produzieren neues Papier daraus, ohne den Einsatz von neuen Bäumen, mit weniger Wasser- und weniger Stromverbrauch.

GLAS DOSEN

Behälter Blauer Behälter ohne Sack. Die jeweiligen Gegenstände leeren, den Behälter zur Sauberhaltung wenn nötig ausspülen.

JA Flaschen, Gläser, Gegenstände aus Glas, normale Glühlampen, Stahl- und Aluminium Dosen, Lebensmitteldosen (Tomaten, Thunfisch ...) Getränkedosen, Kron-Flaschendeckel, Deckel von Gläsern.

NEIN Gegenstände aus Keramik und Porzellan, Neon-Lampen, Spiegel.

Was wird daraus Glasfabriken verarbeiten Altglas in neues Glas von ausgezeichneter Qualität, sparen dabei Rohstoffe, Wasser und Energie. Das Recycling von Metallen ist das einfachste Recycling, erspart und verschwendet keine erneuerbaren Ressourcen.

BIOABFALL (ORGANISCHER ABFALL)

Behälter In der Küche das belüftete, gelochte Körbchen mit den speziellen, abbaubaren Beutel (MATER-BI) benutzen; den vollen Beutel gut verschließen und in den braunen Behälter legen und für die Abholung am Kalendertag an die Straße stellen.

JA Biologisch abbaubare Küchenabfälle, Speisereste, verdorbene Lebensmittel, Eierschalen, Obst- und Gemüsereste, Kaffeesatz, Filter, Tee, altes Brot, Papierservietten, Trockenblumen.

NEIN Nicht abbaubare Materialien, keine Plastiktüten.

Was wird daraus Auf der Kompostierungsanlage wird der Abfall in Kompost verwandelt, ein hervorragender Dünger für die Landwirtschaft.

KUNSTSTOFF

Behälter Gelb transparenter Sack; gut zusammendrücken um Platz zu sparen.

JA Alle gereinigten Kunststoffverpackungstypen: • Flaschen von Getränken und Lebensmitteln • Flaschen und Behälter von Hygiene- und Haushaltprodukten, (Waschmittel, Seifen...) • Schalen und Packungen in durchsichtigem Kunststoff oder Styropor von frischen Lebensmitteln • Yoghurtbecher, Behälter von Frischkäse, Dessert • Verpackungsfolie von Flaschen- Toilettenpapier- und sonstigen Mehrpackungen • Shopper-Tüten, Taschen und Beutel von Lebensmitteln im Allgemeinen (z.B. Nudeln, Reis, gefrorene Pommes frites) • Früchte- und Gemüse-Netze • Kunststoffdeckel (getrennt von der Hauptverpackung, wenn dieses aus anderem Material besteht) • Blister und feste Formbehälter (Schalen von Spielwaren, Schreibwaren, Eisenwaren ...) • Zellophan von Verpackungen und "Luftpolsterfolie" (z.B. Verpackung von Haushaltgeräten, von zerbrechlichen Gegenständen ...) • Gläsern und Tellern • Kleiderbügel.

NEIN Nicht Kunststoffverpackungen, Spielzeug, CD-Hüllen, Plastikbesteck, Gummi.

Was wird daraus Nach der Trennung wird daraus Rohstoff gewonnen, um andere Gegenstände aus Kunststoff ohne Erdöl zu produzieren.

**GETRENNTE
MÜLLENTSORGUNG
ABHOLUNG
von Tür zu Tür
der kleine
EINSATZ FÜHRT
ZU GROSSEN
Resultaten**

RESTMULL

Behälter Sack gut verschließen.

JA Reste von der Haushaltsreinigung (Staub, Staubsaugerbeutel), Windeln, Katzenstreu, Gummi-, Audio- und Videokassetten, Plastikbesteck, Eimer, Schüsseln, nicht elektrisches Spielzeug, mit Kunststoff beschichtetes Papier, Kosmetikartikel, Stifte und Marker, usw..

NEIN Nicht alles einfüllen, was wiederverwertbar ist.

Was wird daraus Wird als Brennstoff verwendet werden, um Strom zu produzieren. Das Gesetz sieht vor, dass in dieser Sammlung nur das gesammelt wird, was nicht auf irgendeine andere Art und Weise wiederverwertet werden kann. Insgesamt nicht mehr als 30% der Abfälle.



Agosti Marta 2^B Esenta

GENNAIO 2023



	ZONA A sud	ZONA B nord	ZONA C centro
1 domenica			
2 lunedì	umido carta	umido carta	
3 martedì	plastica vetro lattine		umido secco
4 mercoledì		plastica vetro lattine	plastica vetro lattine
5 giovedì	umido secco	umido secco	
6 venerdì			
7 sabato			umido carta
8 domenica			
9 lunedì	umido carta	umido carta	
10 martedì	plastica vetro lattine		umido secco
11 mercoledì		plastica vetro lattine	plastica vetro lattine
12 giovedì	umido secco	umido secco	
13 venerdì			
14 sabato			umido carta
15 domenica			
16 lunedì	umido carta	umido carta	
17 martedì	plastica vetro lattine		umido secco
18 mercoledì		plastica vetro lattine	plastica vetro lattine
19 giovedì	umido secco	umido secco	
20 venerdì			
21 sabato			umido carta
22 domenica			
23 lunedì	umido carta	umido carta	
24 martedì	plastica vetro lattine		umido secco
25 mercoledì		plastica vetro lattine	plastica vetro lattine
26 giovedì	umido secco	umido secco	
27 venerdì			
28 sabato			umido carta
29 domenica			
30 lunedì	umido carta	umido carta	
31 martedì	plastica vetro lattine		umido secco



Barbieri Andrea 2^A Esenta

FEBBRAIO 2023



	ZONA A sud	ZONA B nord	ZONA C centro
1 mercoledì		plastica vetro lattine	plastica vetro lattine
2 giovedì	umido secco	umido secco	🍴
3 venerdì			
4 sabato	🍴	🍴	umido carta
5 domenica			
6 lunedì	umido carta	umido carta	
7 martedì	plastica vetro lattine		umido secco
8 mercoledì		plastica vetro lattine	plastica vetro lattine
9 giovedì	umido secco	umido secco	🍴
10 venerdì			
11 sabato	🍴	🍴	umido carta
12 domenica			
13 lunedì	umido carta	umido carta	
14 martedì	plastica vetro lattine		umido secco
15 mercoledì		plastica vetro lattine	plastica vetro lattine
16 giovedì	umido secco	umido secco	🍴
17 venerdì			
18 sabato	🍴	🍴	umido carta
19 domenica			
20 lunedì	umido carta	umido carta	
21 martedì	plastica vetro lattine		umido secco
22 mercoledì		plastica vetro lattine	plastica vetro lattine
23 giovedì	umido secco	umido secco	🍴
24 venerdì			
25 sabato	🍴	🍴	umido carta
26 domenica			
27 lunedì	umido carta	umido carta	
28 martedì	plastica vetro lattine		umido secco



Bernini Samuele 3^E Don Milani

MARZO 2023



	ZONA A sud	ZONA B nord	ZONA C centro
1 mercoledì		plastica vetro lattine	plastica vetro lattine
2 giovedì	umido secco	umido secco	
3 venerdì			
4 sabato			umido carta
5 domenica			
6 lunedì	umido carta	umido carta	
7 martedì	plastica vetro lattine		umido secco
8 mercoledì		plastica vetro lattine	plastica vetro lattine
9 giovedì	umido secco	umido secco	
10 venerdì			
11 sabato			umido carta
12 domenica			
13 lunedì	umido carta	umido carta	
14 martedì	plastica vetro lattine		umido secco
15 mercoledì		plastica vetro lattine	plastica vetro lattine
16 giovedì	umido secco vegetale	umido secco vegetale	vegetale
17 venerdì			
18 sabato			umido carta
19 domenica			
20 lunedì	umido carta	umido carta	
21 martedì	plastica vetro lattine		umido secco
22 mercoledì		plastica vetro lattine	plastica vetro lattine
23 giovedì	umido secco vegetale	umido secco vegetale	vegetale
24 venerdì			
25 sabato			umido carta
26 domenica			
27 lunedì	umido carta	umido carta	
28 martedì	plastica vetro lattine		umido secco
29 mercoledì		plastica vetro lattine	plastica vetro lattine
30 giovedì	umido secco vegetale	umido secco vegetale	vegetale
31 venerdì			



Camilla Baresi 2^B Don Milani

APRILE 2023



	ZONA A sud	ZONA B nord	ZONA C centro
1 sabato			umido carta
2 domenica			
3 lunedì	umido carta	umido carta	
4 martedì	plastica vetro lattine		umido secco
5 mercoledì		plastica vetro lattine	plastica vetro lattine
6 giovedì	umido secco vegetale	umido secco vegetale	vegetale
7 venerdì			
8 sabato			umido carta
9 domenica			
10 lunedì	umido carta	umido carta	
11 martedì	plastica vetro lattine		umido secco
12 mercoledì		plastica vetro lattine	plastica vetro lattine
13 giovedì	umido secco vegetale	umido secco vegetale	vegetale
14 venerdì			
15 sabato			umido carta
16 domenica			
17 lunedì	umido carta	umido carta	
18 martedì	plastica vetro lattine		umido secco
19 mercoledì		plastica vetro lattine	plastica vetro lattine
20 giovedì	umido secco vegetale	umido secco vegetale	vegetale
21 venerdì			
22 sabato			umido carta
23 domenica			
24 lunedì	umido carta	umido carta	
25 martedì	plastica vetro lattine		umido secco
26 mercoledì		plastica vetro lattine	plastica vetro lattine
27 giovedì	umido secco vegetale	umido secco vegetale	vegetale
28 venerdì			
29 sabato			umido carta
30 domenica			



MAGGIO 2023

	ZONA A sud	ZONA B nord	ZONA C centro
1 lunedì	umido carta	umido carta	
2 martedì	plastica vetro lattine		umido secco
3 mercoledì		plastica vetro lattine	plastica vetro lattine
4 giovedì	umido secco vegetale	umido secco vegetale	vegetale
5 venerdì			
6 sabato	vegetale	vegetale	umido carta
7 domenica			
8 lunedì	umido carta	umido carta	
9 martedì	plastica vetro lattine		umido secco
10 mercoledì		plastica vetro lattine	plastica vetro lattine
11 giovedì	umido secco vegetale	umido secco vegetale	vegetale
12 venerdì			
13 sabato	vegetale	vegetale	umido carta
14 domenica			
15 lunedì	umido carta	umido carta	
16 martedì	plastica vetro lattine		umido secco
17 mercoledì		plastica vetro lattine	plastica vetro lattine
18 giovedì	umido secco vegetale	umido secco vegetale	vegetale
19 venerdì			
20 sabato	vegetale	vegetale	umido carta
21 domenica			
22 lunedì	umido carta	umido carta	
23 martedì	plastica vetro lattine		umido secco
24 mercoledì		plastica vetro lattine	plastica vetro lattine
25 giovedì	umido secco vegetale	umido secco vegetale	vegetale
26 venerdì			
27 sabato	vegetale	vegetale	umido carta
28 domenica			
29 lunedì	umido carta	umido carta	
30 martedì	plastica vetro lattine		umido secco
31 mercoledì		plastica vetro lattine	plastica vetro lattine

L'ENERGIA DEL SOLE



Di Salvo Lucia 3^D Don Milani

GIUGNO 2023



	ZONA A sud	ZONA B nord	ZONA C centro
1 giovedì	umido secco vegetale	umido secco vegetale	vegetale
2 venerdì			
3 sabato			umido carta
4 domenica			
5 lunedì	umido carta	umido carta	
6 martedì	plastica vetro lattine		umido secco
7 mercoledì		plastica vetro lattine	plastica vetro lattine
8 giovedì	umido secco vegetale	umido secco vegetale	vegetale
9 venerdì			
10 sabato			umido carta
11 domenica			
12 lunedì	umido carta	umido carta	
13 martedì	plastica vetro lattine		umido secco
14 mercoledì		plastica vetro lattine	plastica vetro lattine
15 giovedì	umido secco vegetale	umido secco vegetale	vegetale
16 venerdì			
17 sabato			umido carta
18 domenica			
19 lunedì	umido carta	umido carta	
20 martedì	plastica vetro lattine		umido secco
21 mercoledì		plastica vetro lattine	plastica vetro lattine
22 giovedì	umido secco vegetale	umido secco vegetale	vegetale
23 venerdì			
24 sabato			umido carta
25 domenica			
26 lunedì	umido carta	umido carta	
27 martedì	plastica vetro lattine		umido secco
28 mercoledì		plastica vetro lattine	plastica vetro lattine
29 giovedì	umido secco vegetale	umido secco vegetale	vegetale
30 venerdì			



Katrin Foschetti 2^A Don Milani

LUGLIO 2023



	ZONA A sud	ZONA B nord	ZONA C centro
1 sabato			umido carta
2 domenica			
3 lunedì	umido carta	umido carta	
4 martedì	plastica vetro lattine		umido secco
5 mercoledì		plastica vetro lattine	plastica vetro lattine
6 giovedì	umido secco vegetale	umido secco vegetale	vegetale
7 venerdì			
8 sabato			umido carta
9 domenica			
10 lunedì	umido carta	umido carta	
11 martedì	plastica vetro lattine		umido secco
12 mercoledì		plastica vetro lattine	plastica vetro lattine
13 giovedì	umido secco vegetale	umido secco vegetale	vegetale
14 venerdì			
15 sabato			umido carta
16 domenica			
17 lunedì	umido carta	umido carta	
18 martedì	plastica vetro lattine		umido secco
19 mercoledì		plastica vetro lattine	plastica vetro lattine
20 giovedì	umido secco vegetale	umido secco vegetale	vegetale
21 venerdì			
22 sabato			umido carta
23 domenica			
24 lunedì	umido carta	umido carta	
25 martedì	plastica vetro lattine		umido secco
26 mercoledì		plastica vetro lattine	plastica vetro lattine
27 giovedì	umido secco vegetale	umido secco vegetale	vegetale
28 venerdì			
29 sabato			umido carta
30 domenica			
31 lunedì	umido carta	umido carta	



Lorenzoni Aurora 3°C Don Milani

AGOSTO 2023



	ZONA A sud	ZONA B nord	ZONA C centro
1 martedì	plastica vetro lattine		umido secco
2 mercoledì		plastica vetro lattine	plastica vetro lattine
3 giovedì	umido secco vegetale	umido secco vegetale	vegetale
4 venerdì			
5 sabato	vegetale	vegetale	umido carta
6 domenica			
7 lunedì	umido carta	umido carta	
8 martedì	plastica vetro lattine		umido secco
9 mercoledì		plastica vetro lattine	plastica vetro lattine
10 giovedì	umido secco vegetale	umido secco vegetale	vegetale
11 venerdì			
12 sabato	vegetale	vegetale	umido carta
13 domenica			
14 lunedì	umido carta	umido carta	
15 martedì	plastica vetro lattine		umido secco
16 mercoledì		plastica vetro lattine	plastica vetro lattine
17 giovedì	umido secco vegetale	umido secco vegetale	vegetale
18 venerdì			
19 sabato	vegetale	vegetale	umido carta
20 domenica			
21 lunedì	umido carta	umido carta	
22 martedì	plastica vetro lattine		umido secco
23 mercoledì		plastica vetro lattine	plastica vetro lattine
24 giovedì	umido secco vegetale	umido secco vegetale	vegetale
25 venerdì			
26 sabato	vegetale	vegetale	umido carta
27 domenica			
28 lunedì	umido carta	umido carta	
29 martedì	plastica vetro lattine		umido secco
30 mercoledì		plastica vetro lattine	plastica vetro lattine
31 giovedì	umido secco vegetale	umido secco vegetale	vegetale



Mameli Lorenzoni Marta 3^B Don Milani

SETTEMBRE 2023



	ZONA A sud	ZONA B nord	ZONA C centro
1 venerdì			
2 sabato			umido carta
3 domenica			
4 lunedì	umido carta	umido carta	
5 martedì	plastica vetro lattine		umido secco
6 mercoledì		plastica vetro lattine	plastica vetro lattine
7 giovedì	umido secco vegetale	umido secco vegetale	vegetale
8 venerdì			
9 sabato			umido carta
10 domenica			
11 lunedì	umido carta	umido carta	
12 martedì	plastica vetro lattine		umido secco
13 mercoledì		plastica vetro lattine	plastica vetro lattine
14 giovedì	umido secco vegetale	umido secco vegetale	vegetale
15 venerdì			
16 sabato			umido carta
17 domenica			
18 lunedì	umido carta	umido carta	
19 martedì	plastica vetro lattine		umido secco
20 mercoledì		plastica vetro lattine	plastica vetro lattine
21 giovedì	umido secco vegetale	umido secco vegetale	vegetale
22 venerdì			
23 sabato			umido carta
24 domenica			
25 lunedì	umido carta	umido carta	
26 martedì	plastica vetro lattine		umido secco
27 mercoledì		plastica vetro lattine	plastica vetro lattine
28 giovedì	umido secco vegetale	umido secco vegetale	vegetale
29 venerdì			
30 sabato			umido carta



Pieczko Francesca 2^D Don Milani

OTTOBRE 2023



	ZONA A sud	ZONA B nord	ZONA C centro
1 domenica			
2 lunedì	umido carta	umido carta	
3 martedì	plastica vetro lattine		umido secco
4 mercoledì		plastica vetro lattine	plastica vetro lattine
5 giovedì	umido secco vegetale	umido secco vegetale	vegetale
6 venerdì			
7 sabato	vegetale	vegetale	umido carta
8 domenica			
9 lunedì	umido carta	umido carta	
10 martedì	plastica vetro lattine		umido secco
11 mercoledì		plastica vetro lattine	plastica vetro lattine
12 giovedì	umido secco vegetale	umido secco vegetale	vegetale
13 venerdì			
14 sabato	vegetale	vegetale	umido carta
15 domenica			
16 lunedì	umido carta	umido carta	
17 martedì	plastica vetro lattine		umido secco
18 mercoledì		plastica vetro lattine	plastica vetro lattine
19 giovedì	umido secco vegetale	umido secco vegetale	vegetale
20 venerdì			
21 sabato	vegetale	vegetale	umido carta
22 domenica			
23 lunedì	umido carta	umido carta	
24 martedì	plastica vetro lattine		umido secco
25 mercoledì		plastica vetro lattine	plastica vetro lattine
26 giovedì	umido secco vegetale	umido secco vegetale	vegetale
27 venerdì			
28 sabato	vegetale	vegetale	umido carta
29 domenica			
30 lunedì	umido carta	umido carta	
31 martedì	plastica vetro lattine		umido secco



Pini Giovanni 3^A Don Milani

NOVEMBRE 2023



	ZONA A sud	ZONA B nord	ZONA C centro
1 mercoledì		plastica vetro lattine	plastica vetro lattine
2 giovedì	umido secco vegetale	umido secco vegetale	vegetale
3 venerdì			
4 sabato	vegetale	vegetale	umido carta
5 domenica			
6 lunedì	umido carta	umido carta	
7 martedì	plastica vetro lattine		umido secco
8 mercoledì		plastica vetro lattine	plastica vetro lattine
9 giovedì	umido secco vegetale	umido secco vegetale	vegetale
10 venerdì			
11 sabato	vegetale	vegetale	umido carta
12 domenica			
13 lunedì	umido carta	umido carta	
14 martedì	plastica vetro lattine		umido secco
15 mercoledì		plastica vetro lattine	plastica vetro lattine
16 giovedì	umido secco	umido secco	vegetale
17 venerdì			
18 sabato	vegetale	vegetale	umido carta
19 domenica			
20 lunedì	umido carta	umido carta	
21 martedì	plastica vetro lattine		umido secco
22 mercoledì		plastica vetro lattine	plastica vetro lattine
23 giovedì	umido secco	umido secco	vegetale
24 venerdì			
25 sabato	vegetale	vegetale	umido carta
26 domenica			
27 lunedì	umido carta	umido carta	
28 martedì	plastica vetro lattine		umido secco
29 mercoledì		plastica vetro lattine	plastica vetro lattine
30 giovedì	umido secco	umido secco	vegetale



Prandelli Grazia 3^E Don Milani

DICEMBRE 2023



	ZONA A sud	ZONA B nord	ZONA C centro
1 venerdì			
2 sabato			umido carta
3 domenica			
4 lunedì	umido carta	umido carta	
5 martedì	plastica vetro lattine		umido secco
6 mercoledì		plastica vetro lattine	plastica vetro lattine
7 giovedì	umido secco	umido secco	
8 venerdì			
9 sabato			umido carta
10 domenica			
11 lunedì	umido carta	umido carta	
12 martedì	plastica vetro lattine		umido secco
13 mercoledì		plastica vetro lattine	plastica vetro lattine
14 giovedì	umido secco	umido secco	
15 venerdì			
16 sabato			umido carta
17 domenica			
18 lunedì	umido carta	umido carta	
19 martedì	plastica vetro lattine		umido secco
20 mercoledì		plastica vetro lattine	plastica vetro lattine
21 giovedì	umido secco	umido secco	
22 venerdì			
23 sabato			umido carta
24 domenica	umido carta ↑	umido carta ↑	
25 lunedì			
26 martedì	plastica vetro lattine		umido secco
27 mercoledì		plastica vetro lattine	plastica vetro lattine
28 giovedì	umido secco	umido secco	
29 venerdì			
30 sabato			umido carta
31 domenica	umido carta ↑	umido carta ↑	
1 gennaio lunedì			



Scarica l'APP
Garda Uno Eway



Noleggiami!!

Rent
me!!

eWay
electric sharing

Auto e
scooter
elettrici Eway
sono adatti per
ogni occasione.
Noleggia i nostri
mezzi alimentati al 100%
da energia rinnovabile.

vai su www.eway-sharing.com o contattaci al 800.133.966

INFORMAZIONI Ufficio Ecologia

Piazza Martiri della Libertà n. 12

Orari: martedì - giovedì - venerdì dalle ore 10
alle 12.30

giovedì dalle ore 16.00 alle 17.45
ecologia@comune.lonato.bs.it

Tel. 030 913 922 82

Per informazioni chiamare il
numero verde Garda Uno

Numero Verde

800 033955

dal lunedì al venerdì dalle 08.00 alle 20.00
e il sabato dalle 08.00 alle 13.00

www.gardauno.it

Testi Stefania Faini per Garda Uno SpA
Grafica Communication Watt Brescia

Carta proveniente da foreste
gestite in modo responsabile
e da altre fonti controllate.



MISTO
Carta

FSC® C106383