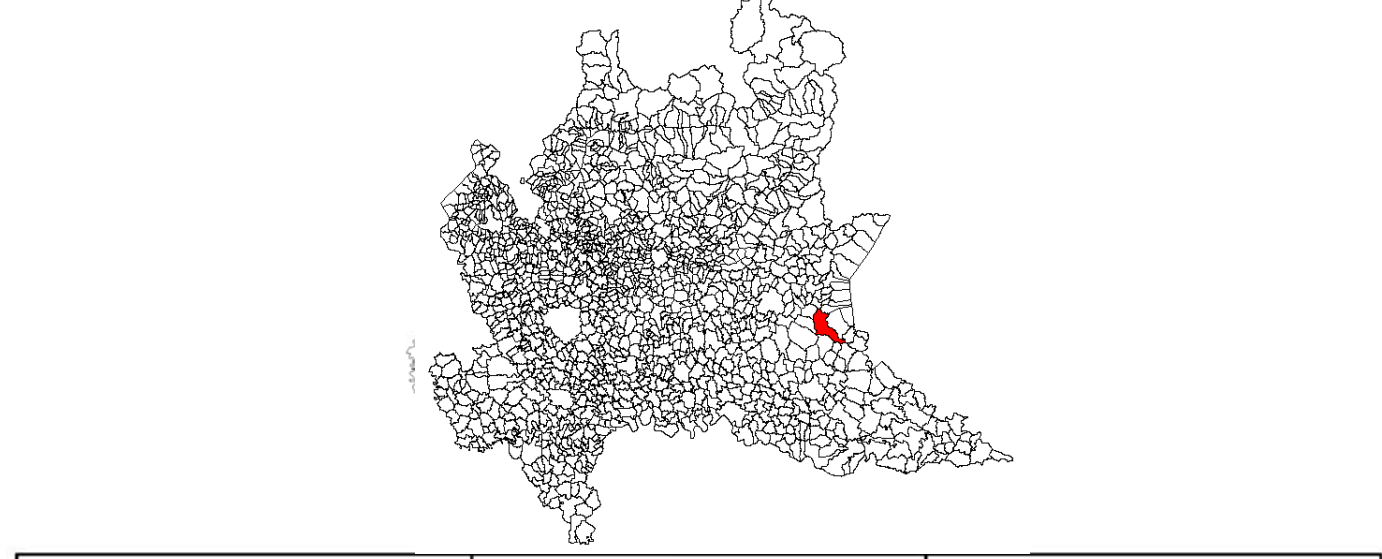


MICROZONAZIONE SISMICA

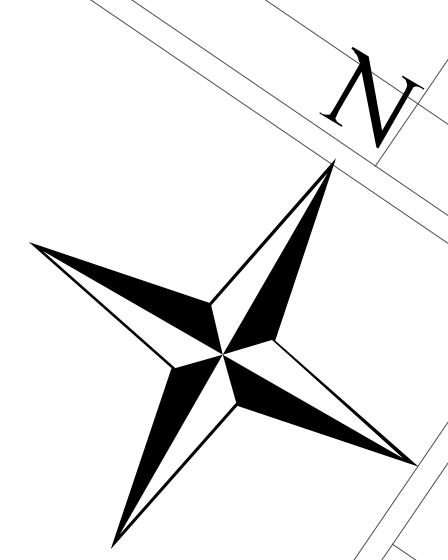
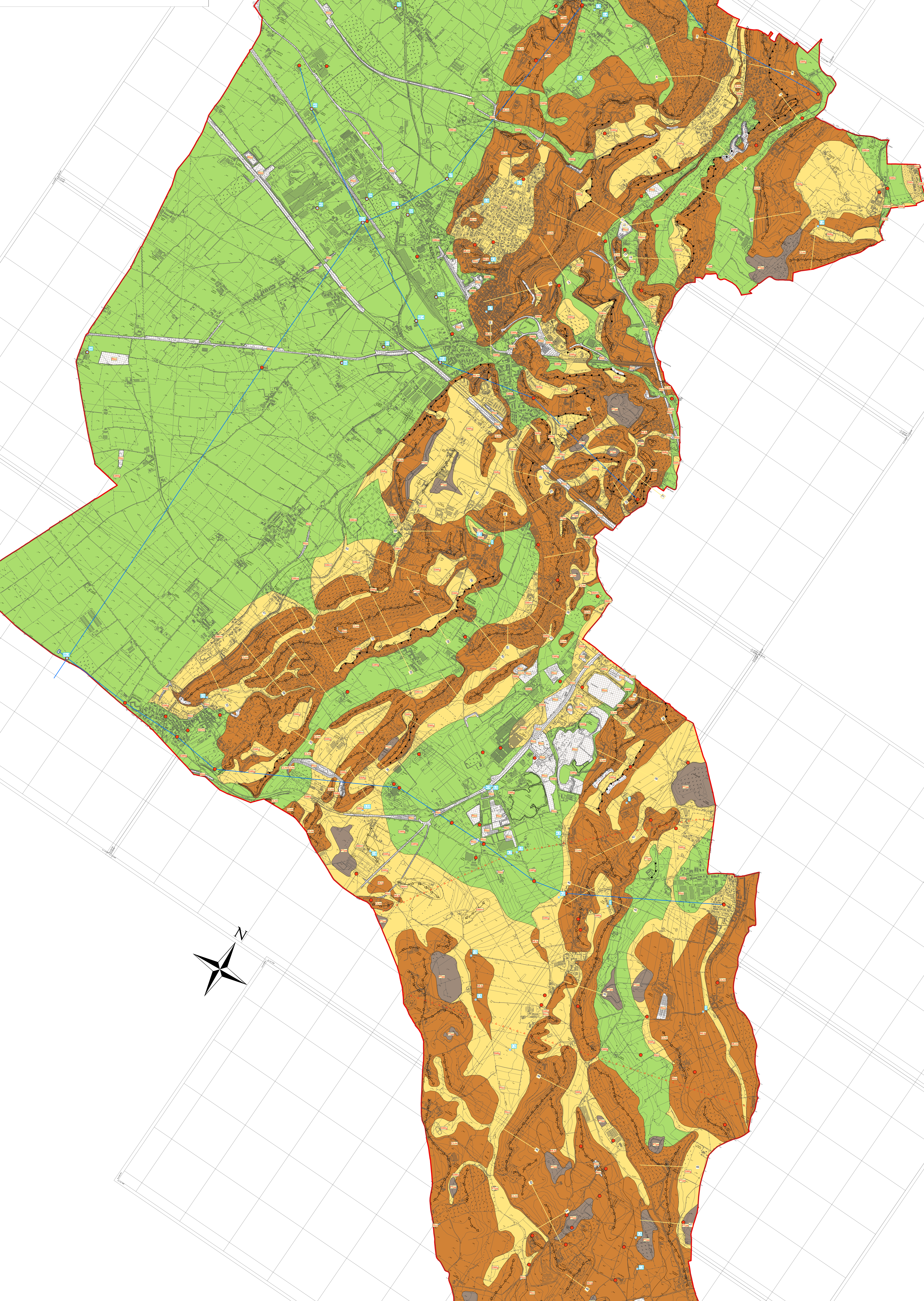
Carta geologico-technica per la microzonazione sismica

(Scala 1:10.000)

Regione Lombardia
Comune di Lonato del Garda



	Soggetto realizzatore	Data
	Ing. Gian Roberto Lorenzi Dott. Geol. Giovanni Scapellato Via S. Felice 10 - 25010 Lonato del Garda (BS) E-mail: info@geologia.bs.it	Agosto 2015



Legenda

<p>Terreni di copertura</p> <p> Aree di urbanizzazione, di insediamento e nuclei abitativi.</p> <p> Aree di urbanizzazione, di insediamento e nuclei abitativi.</p> <p> Aree di urbanizzazione, di insediamento e nuclei abitativi.</p> <p> Aree di urbanizzazione, di insediamento e nuclei abitativi.</p> <p> Aree di urbanizzazione, di insediamento e nuclei abitativi.</p> <p> Aree di urbanizzazione, di insediamento e nuclei abitativi.</p> <p> Aree di urbanizzazione, di insediamento e nuclei abitativi.</p> <p> Aree di urbanizzazione, di insediamento e nuclei abitativi.</p> <p> Aree di urbanizzazione, di insediamento e nuclei abitativi.</p> <p> Aree di urbanizzazione, di insediamento e nuclei abitativi.</p> <p> Aree di urbanizzazione, di insediamento e nuclei abitativi.</p> <p> Aree di urbanizzazione, di insediamento e nuclei abitativi.</p> <p> Aree di urbanizzazione, di insediamento e nuclei abitativi.</p> <p> Aree di urbanizzazione, di insediamento e nuclei abitativi.</p> <p> Aree di urbanizzazione, di insediamento e nuclei abitativi.</p>	<p>Elementi tettonico-strutturali</p> <p> Faglia attiva, inverte, pressata</p> <p>Instabilità di versante</p> <p> Circo</p> <p> Dismantela (200)</p> <p>Forme di superficie</p> <p> Conca alluvionale</p> <p> Orlo di scarpata morfologica (15-20 m)</p> <p> Orlo di scarpata morfologica (10-15 m)</p> <p> Orlo di terrazzo fluviale (10-20 m)</p> <p> Orlo di terrazzo fluviale (>20 m)</p> <p> Cresta</p> <p>Elementi geologici ed idrogeologici</p> <p> Prodotto (in) di versante o di pozzi che non ha raggiunto il sottosuolo</p> <p> Prodotto (in) della falda in aree con sabbie e ghiaie</p> <p> Tracciato delle sezioni geologiche ricostruite</p> <p> Tracciato delle sezioni topografiche</p> <p> Confine comunale</p>
---	---