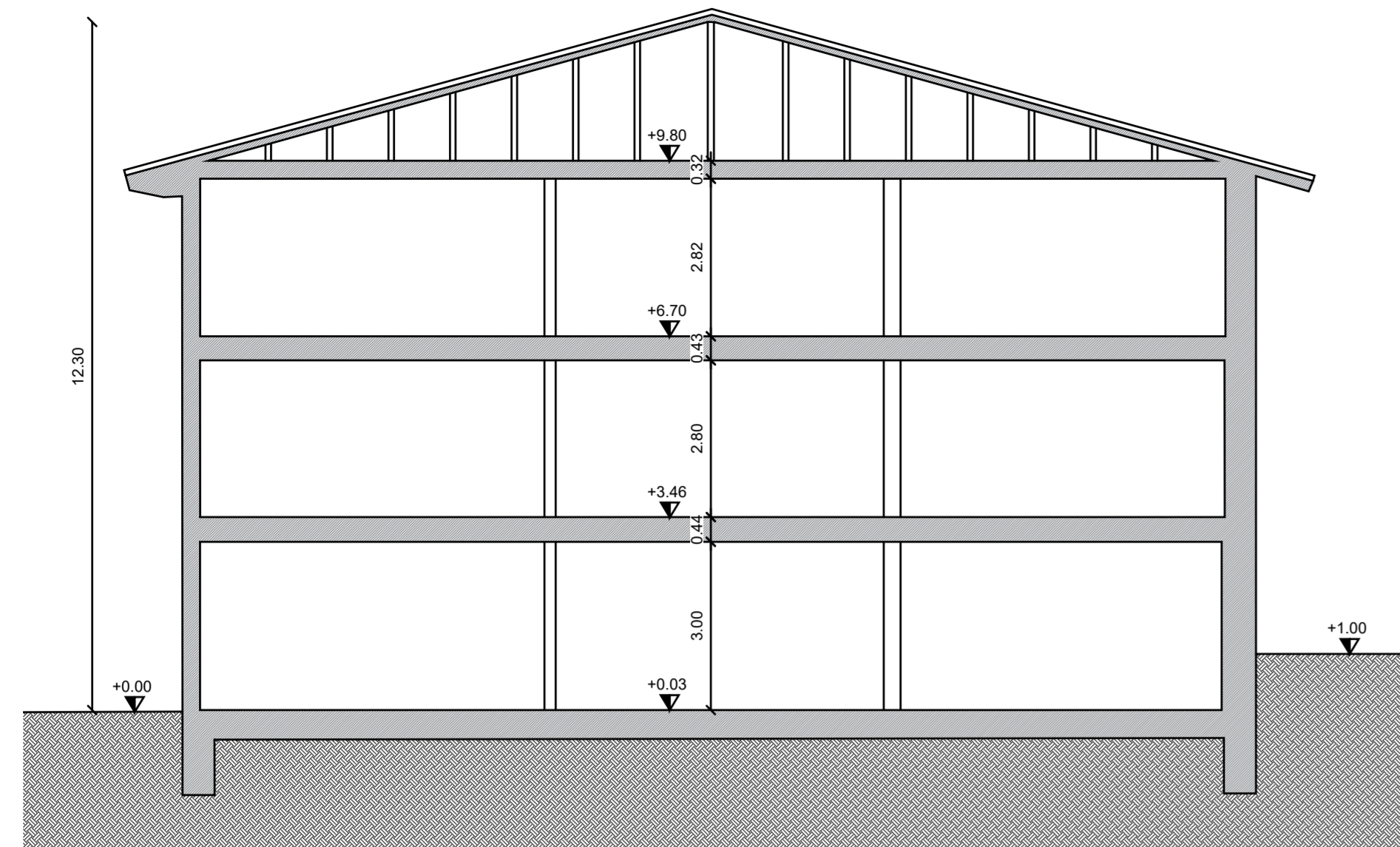
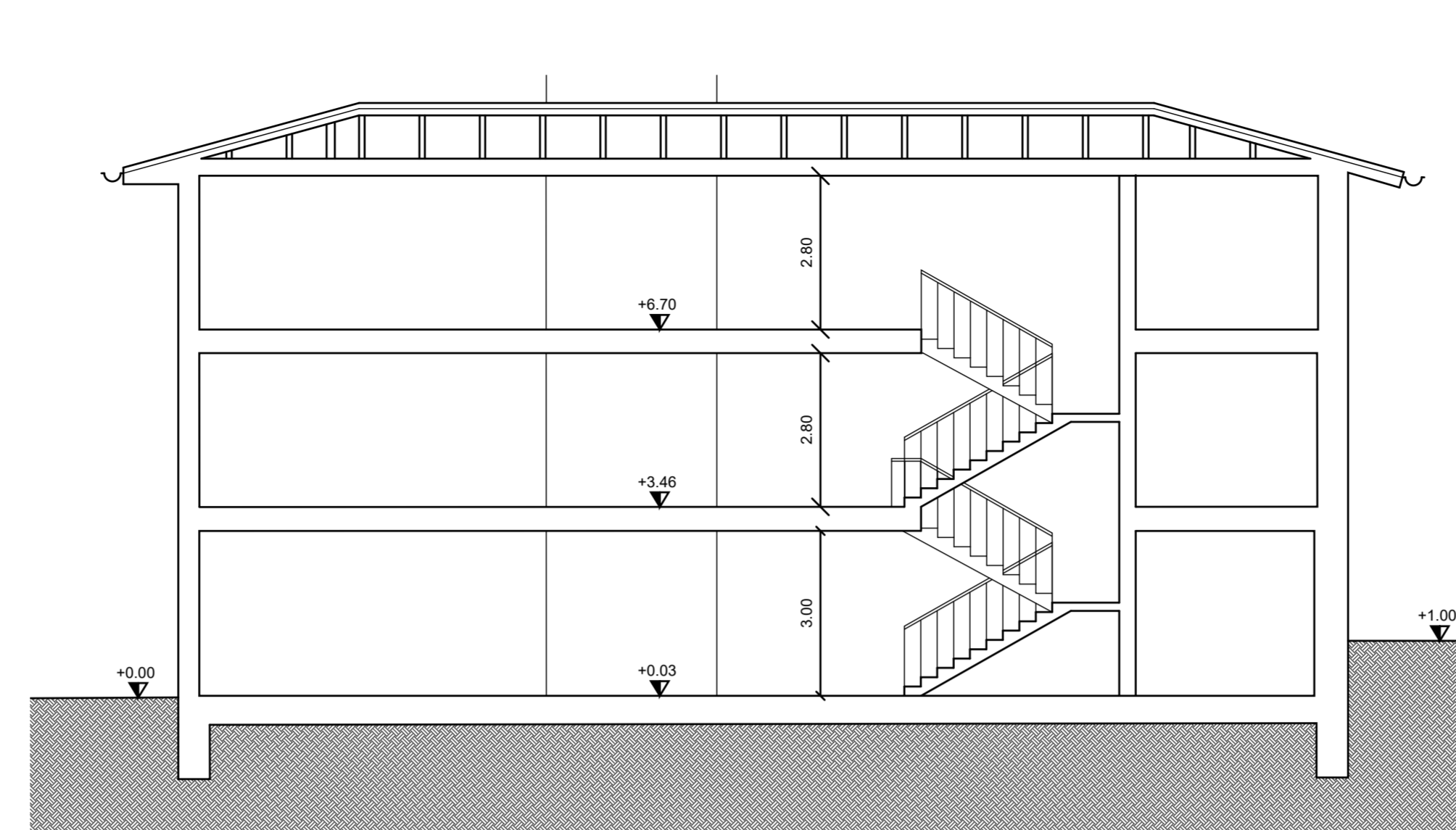


sezione AA' - stato di fatto



sezione BB' - stato di fatto



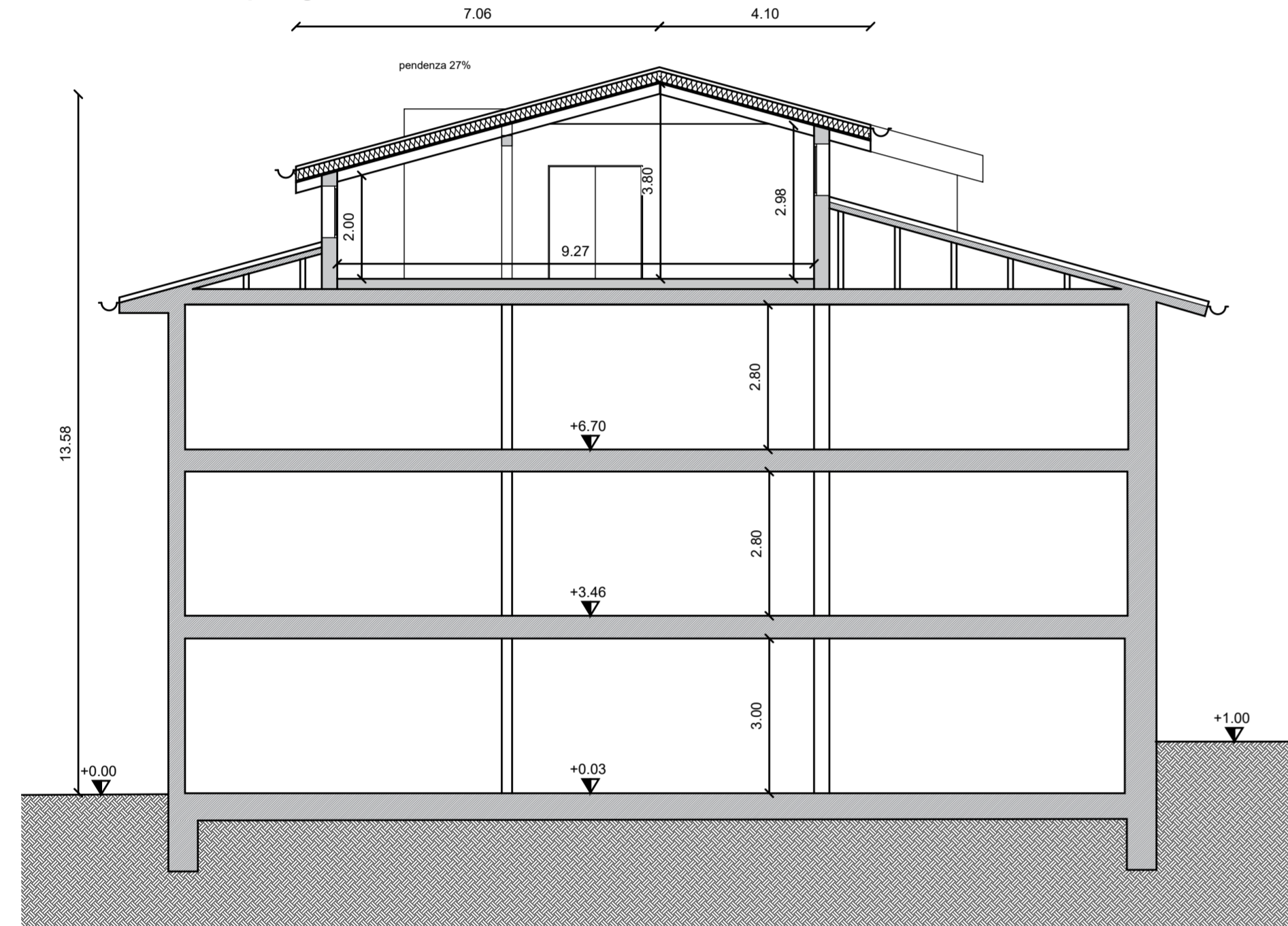
LEGENDA

- demolizioni
- nuove costruzioni

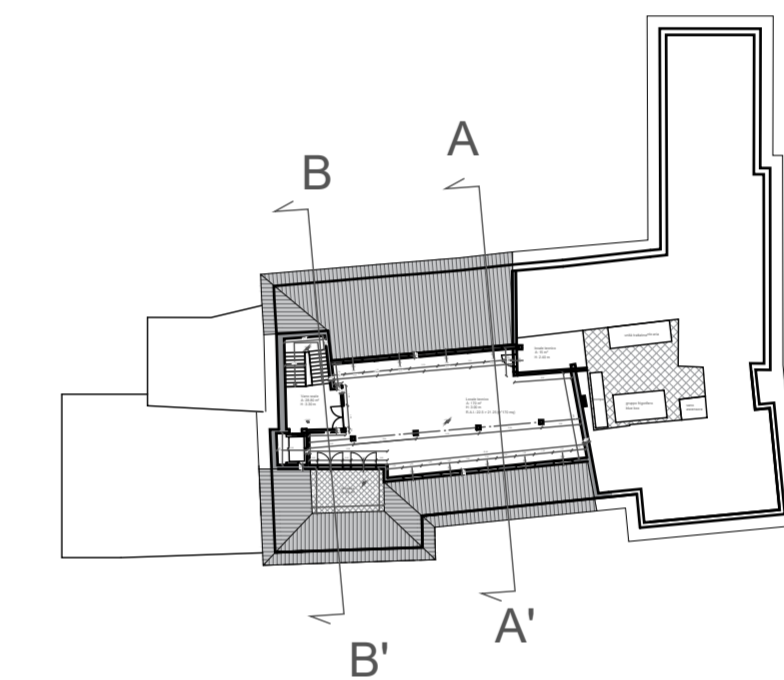
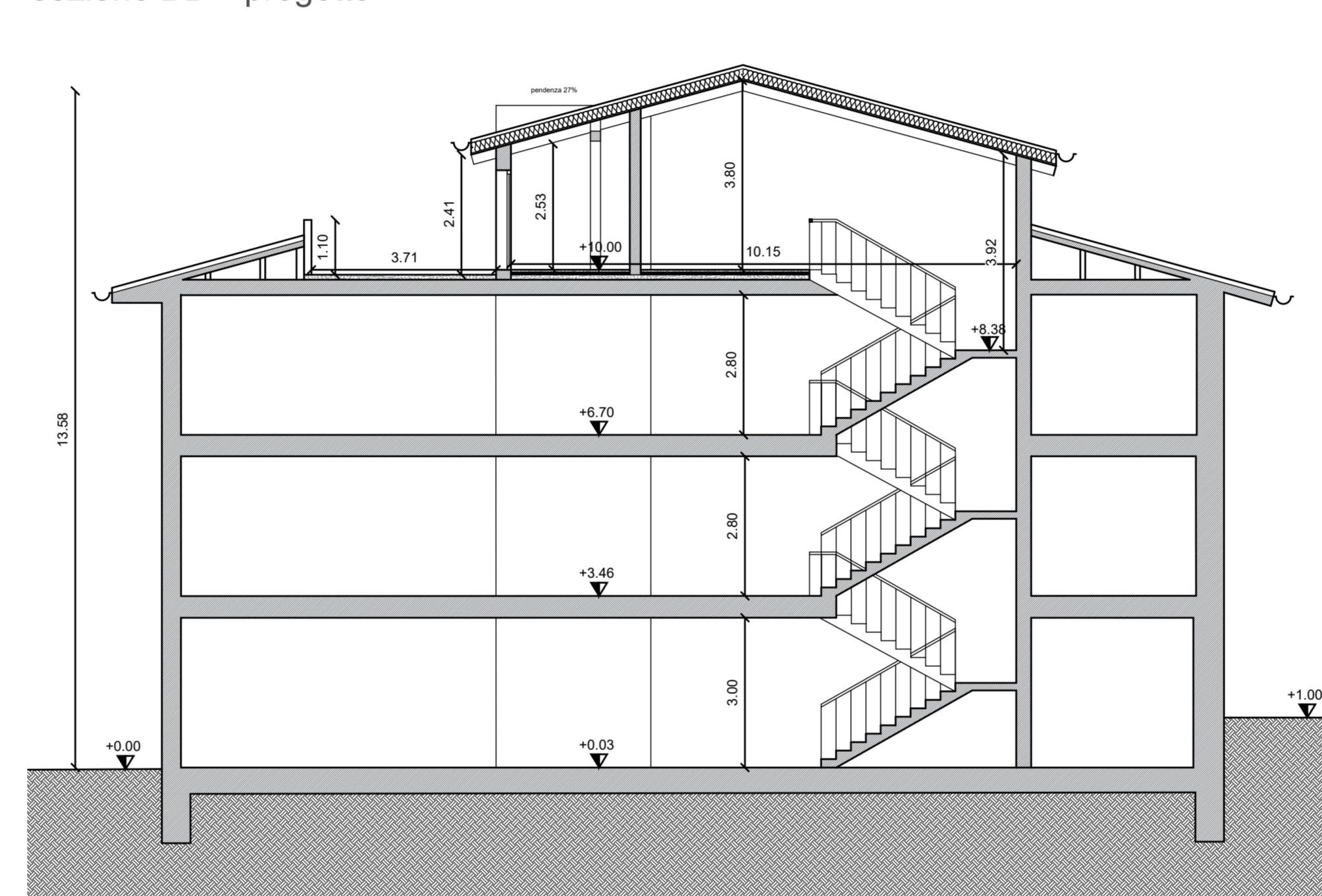


vista esterna copertura - progetto

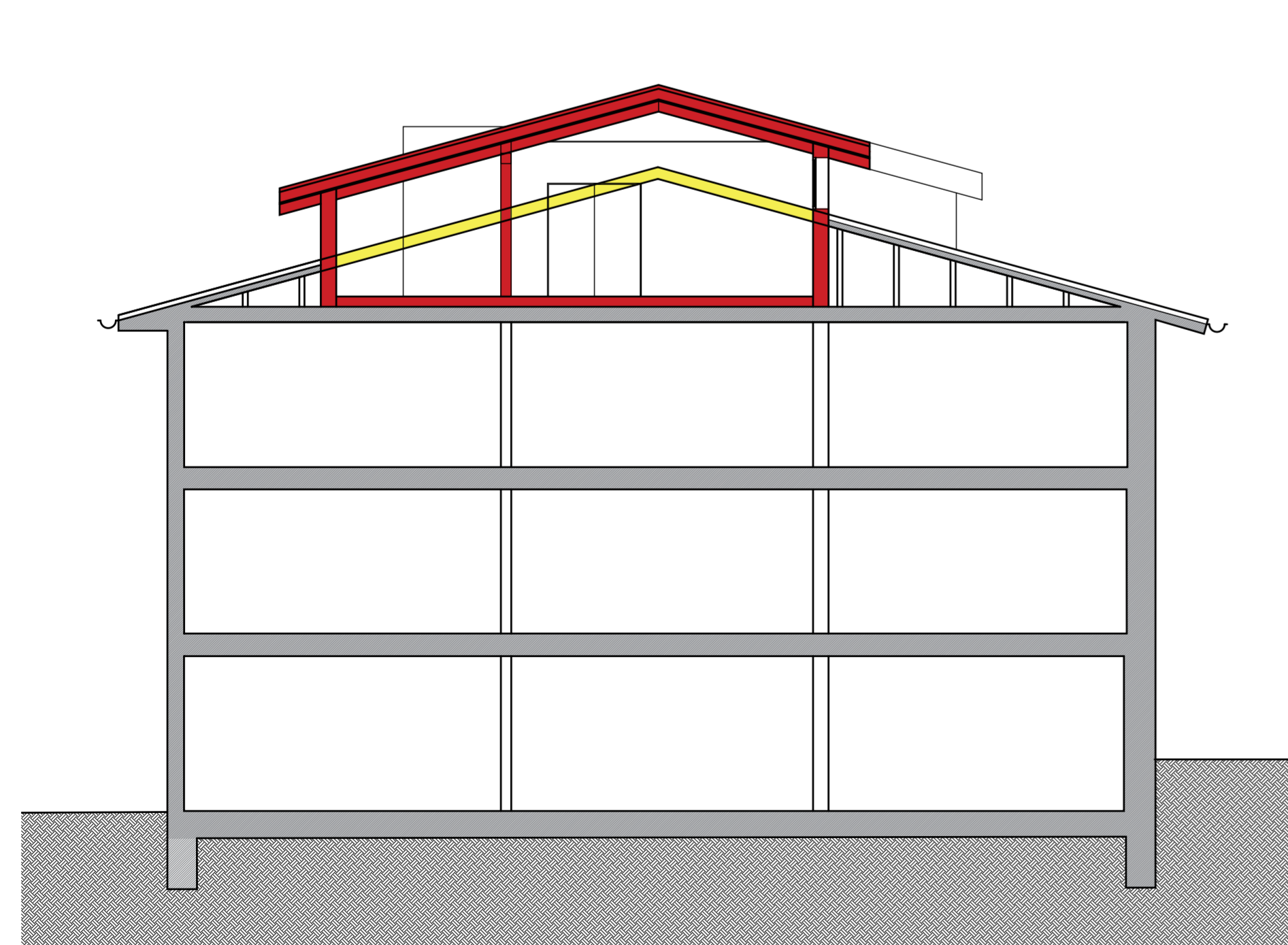
sezione AA' - progetto



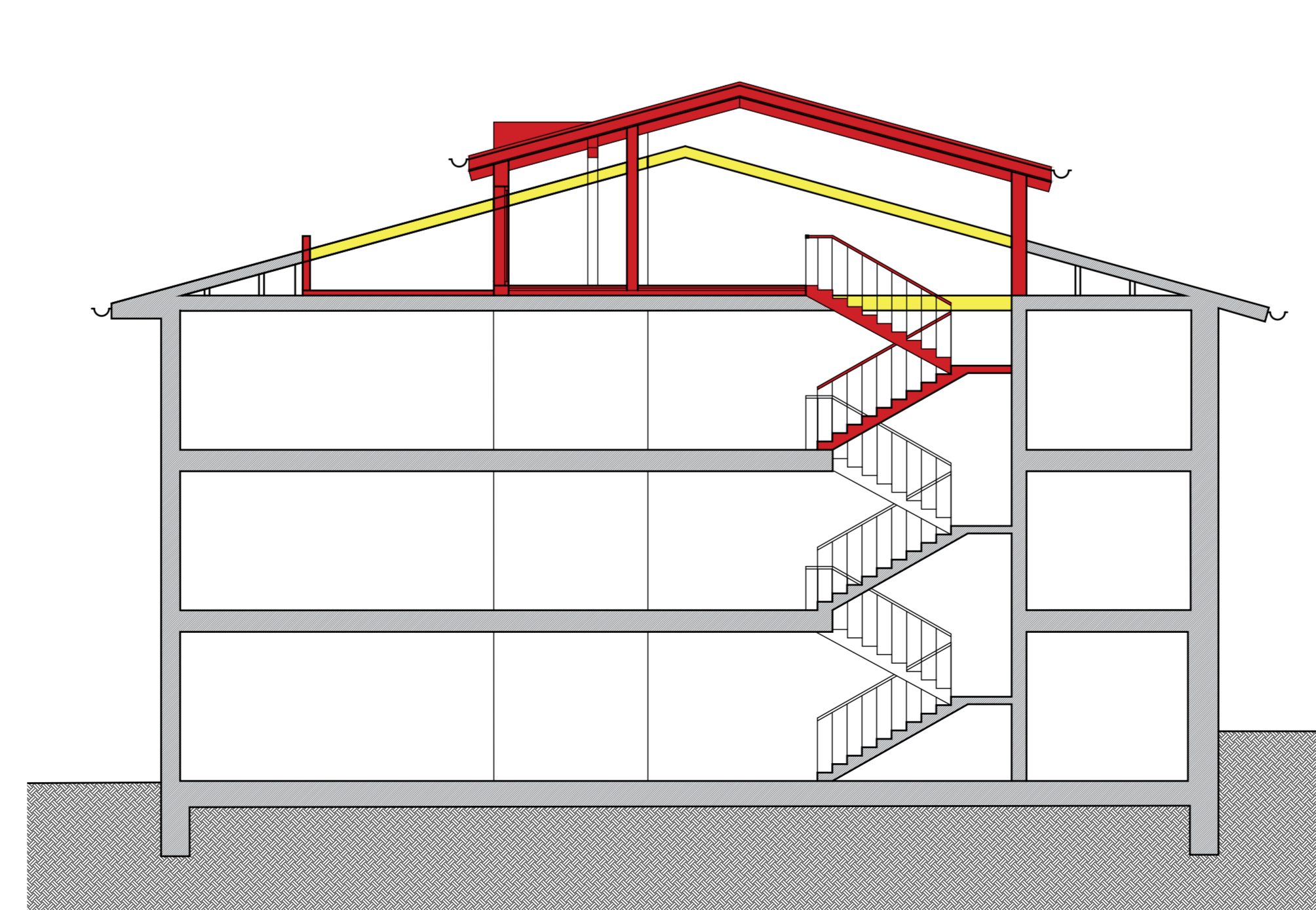
sezione BB' - progetto



sezione AA' - confronto



sezione BB' - confronto



FONDAZIONE MADONNA DEL CORLO-ONLUS

CORSO GARIBALDI N.3 25017 LONATO DEL GARDA



PROGETTO PER L'UTILIZZO DEL PIANO SOTTOTETTO DEL CORPO CENTRALE DELLA RSA PER LOCALI TECNICI ED ACCESSORI

Revisione	Data revisione	Oggetto della revisione		
Fase	Sistema	Tipo	Riferimento	Autore
Oggetto				Data
Sezioni: stato di fatto, progetto e confronto				ottobre 2019
				Scala
				1:100
Studio Tecnico ing. Renzo Savoldi				7
via Aldo Moro 16 - 25124 Brescia				
telefono 030222077 fax 0302476590 email info@ingsavoldi.it				