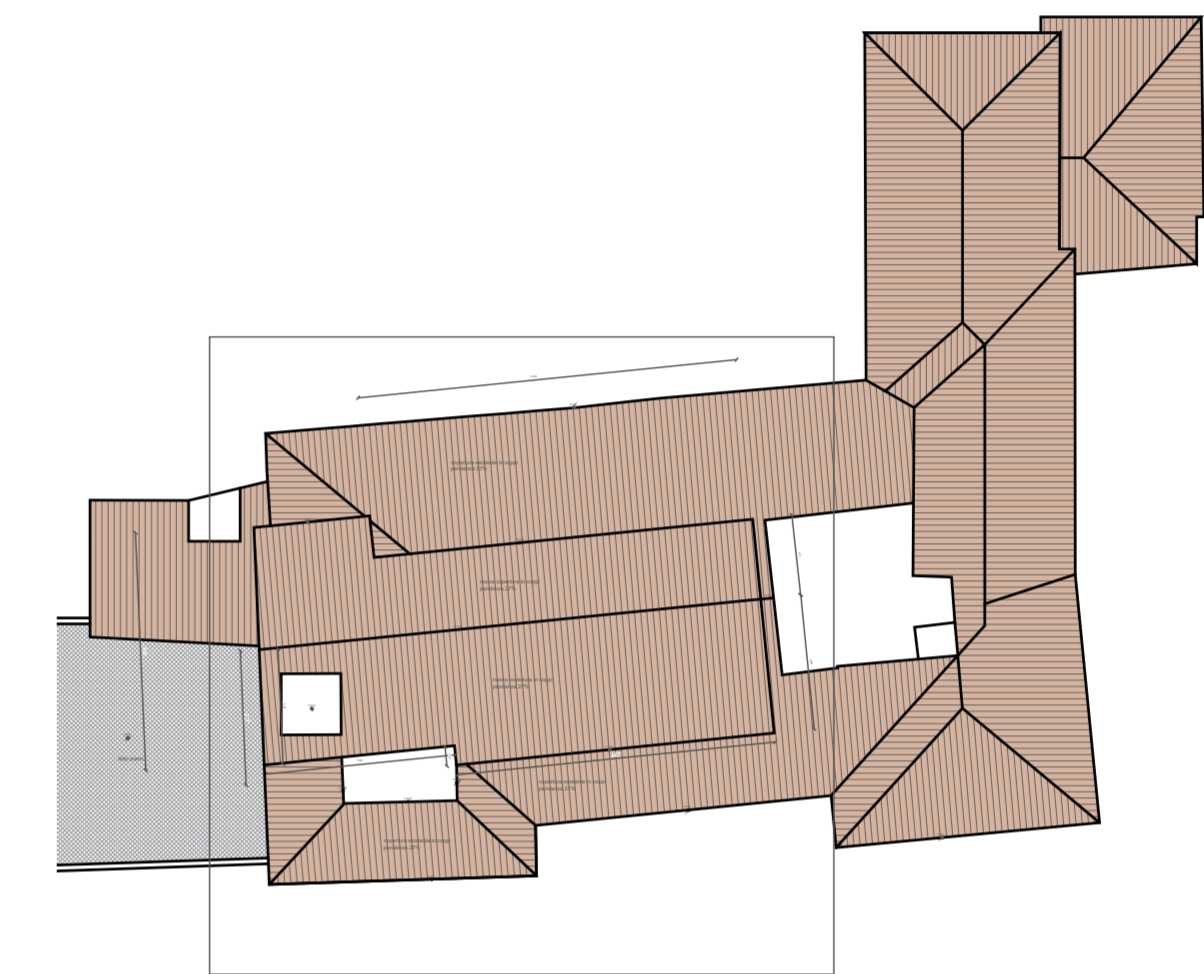




vista esterna copertura - progetto



FONDAZIONE MADONNA DEL CORLO-ONLUS

CORSO GARIBALDI N.3 25017 LONATO DEL GARDA



**PROGETTO PER L'UTILIZZO DEL PIANO SOTTOTETTO DEL CORPO CENTRALE DELLA RSA PER LOCALI TECNICI ED ACCESSORI**

Revisione		Data revisione		Oggetto della revisione	
Fase	Sistema	Tipo	Riferimento	Autore	
Oggetto					Data
Pianta copertura - progetto					ottobre 2019
					Scala 1:50
Studio Tecnico ing. Renzo Savoldi					5
via Aldo Moro 16 - 25124 Brescia telefono 030222077   fax 0302476590 email info@ingsavoldi.it					