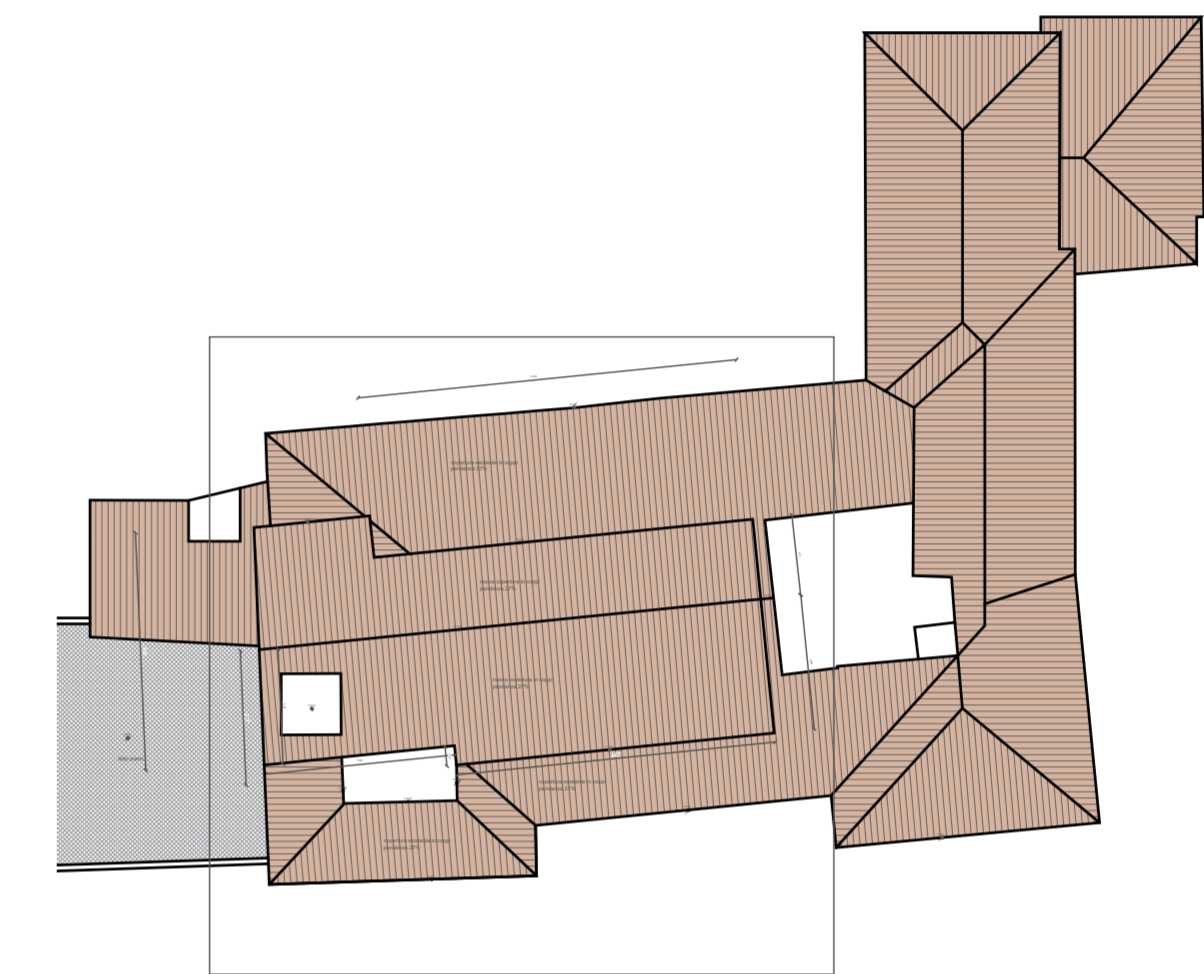




vista esterna copertura - progetto



FONDAZIONE MADONNA DEL CORLO-ONLUS

CORSO GARIBALDI N.3 25017 LONATO DEL GARDA



PROGETTO PER L'UTILIZZO DEL PIANO SOTTOTETTO DEL CORPO CENTRALE DELLA RSA PER LOCALI TECNICI ED ACCESSORI

Revisione	Data revisione	Oggetto della revisione		
Fase	Sistema	Tipo	Riferimento	Autore
Oggetto				Data
Pianta copertura - progetto				ottobre 2019
				Scala 1:50
Studio Tecnico ing. Renzo Savoldi				5
via Aldo Moro 16 - 25124 Brescia telefono 030222077 fax 0302476590 email info@ingsavoldi.it				