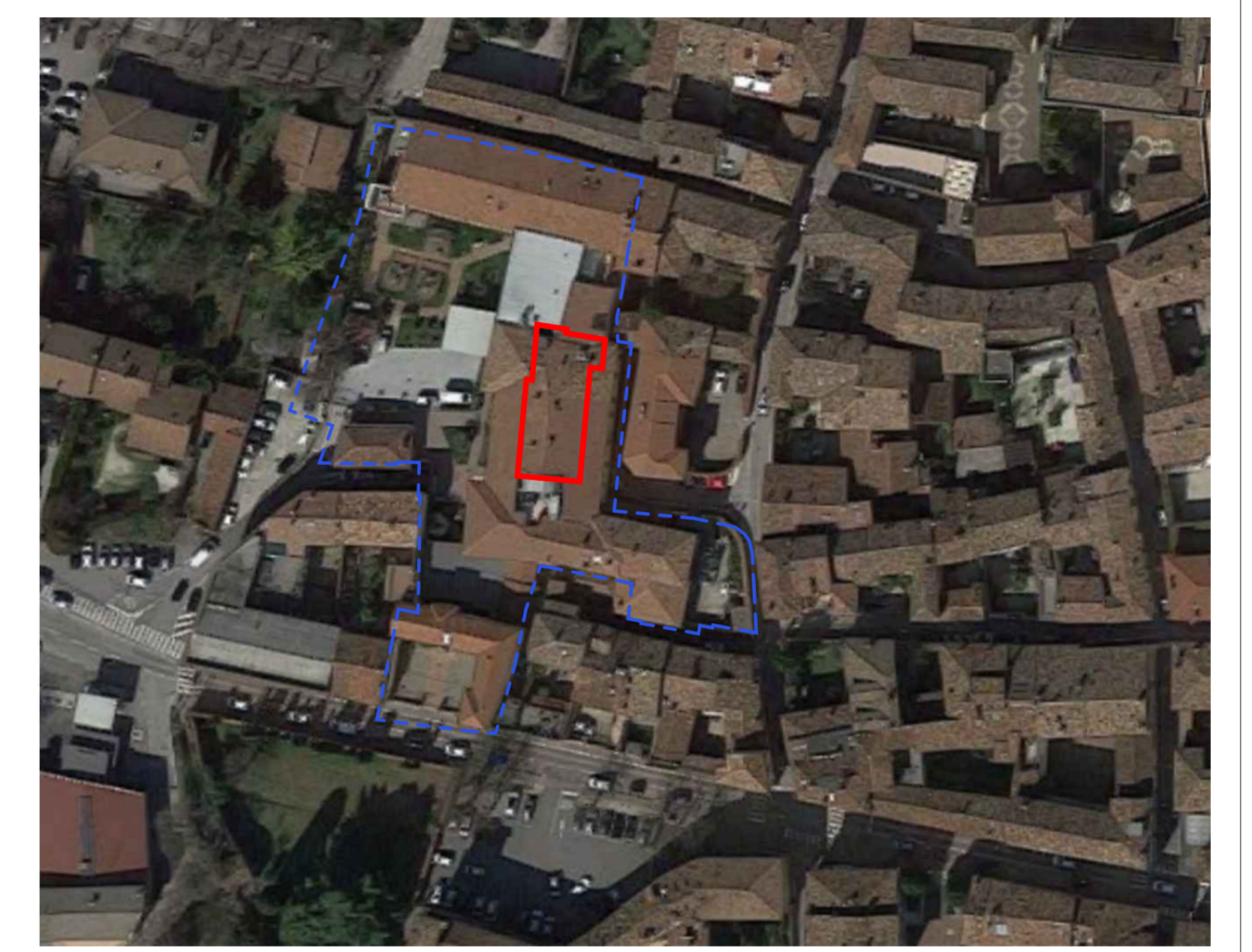


- intervento per l'utilizzo sottotetto RSA per locali tecnici ed accessori
- intervento in progetto per la realizzazione di una palestra al servizio del piano primo (intervento non oggetto del presente progetto)
- - - - - perimetro immobile della Fondazione Madonna del Corlo



ortofoto - 1:1000

FONDAZIONE MADONNA DEL CORLO-ONLUS
 CORSO GARIBALDI N.3 25017 LONATO DEL GARDA

PROGETTO PER L'UTILIZZO DEL PIANO SOTTOTETTO DEL CORPO CENTRALE DELLA RSA PER LOCALI TECNICI ED ACCESSORI

| | | | | |
|--|----------------|-------------------------|-------------|----------------------|
| Revisione | Data revisione | Oggetto della revisione | | Autore |
| Fase | Sistema | Tipo | Riferimento | Autore |
| Oggetto | | | | Data ottobre 2019 |
| Inquadramento-interventi | | | | Scala 1:200 |
| Studio Tecnico ing. Renzo Savoldi via Aldo Moro 16 - 25124 Brescia telefono 030222077 fax 0302476590 email info@ingsavoldi.it | | | | 1 |